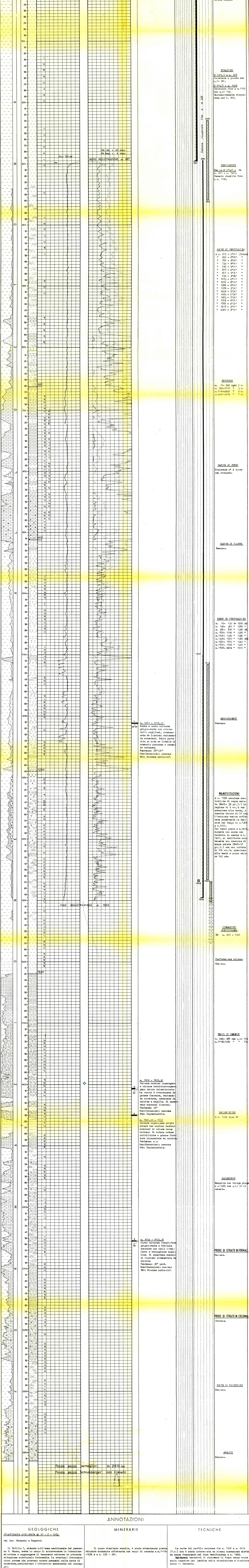


Profilo aggiornato al 20-2-1963 dal PM. A. SCHEINA. Compilato da PM. A. SCHEINA. Geologo di cantiere PM. F. DIDONISIO. Visto da R. Ruffini.

Impianto CARDWELL 02 Inizio perforazione 28-9-1962 Intervallo in produzione STERILE QUOTA s.l.m. Tavola litaria m. 175,75

Profondità totale m. 2414,00 Ultima perforazione 12-2-1963 Inizio produzione QUOTA s.l.m. Prima litaria m. 170,80



NOTE: Tutte le profondità sono riferite al piano Tavola litaria.

QUANTITÀ: 8 1/2 m. a m. 207 Cementata a giorno con q. 11 3/4.

PROVE DI VERIFICAZIONE: Per la V. 5 m. da m. 200 a m. 1485. Cemento rimbalzo fino a m. 1100.

PROVE DI VERIFICAZIONE: A m. 610 - 5900' (Totale) m. 650 - 5900' m. 700 - 5900' m. 730 - 5900' m. 760 - 5900' m. 807 - 4940' m. 851 - 3930' m. 875 - 4960' m. 1210 - 2910' m. 1288 - 2960' m. 1378 - 3950' m. 1462 - 5950' m. 1485 - 4930' m. 1663 - 7950' m. 1705 - 5950' m. 1767 - 4930' m. 1917 - 3900' m. 2320 - 3950'

PROVE DI VERIFICAZIONE: m. 10 - 190 da 1200 ad m. 190 - 300 " 1280 " m. 300 - 870 " 1360 50 " m. 870 - 1100 " 1380 " m. 1100 - 1350 " 1360 " m. 1350 - 1700 " 1380 500 " m. 1500 - 1700 " 1340 " m. 1700 - 1708 " 1300 " m. 1798 - 2414 " 1900 "

PROVE DI VERIFICAZIONE: Prelevate n° 4 tutte con riappare.

PROVE DI VERIFICAZIONE: Nessuna.

PROVE DI VERIFICAZIONE: m. 10 - 190 da 1200 ad m. 190 - 300 " 1280 " m. 300 - 870 " 1360 50 " m. 870 - 1100 " 1380 " m. 1100 - 1350 " 1360 " m. 1350 - 1700 " 1380 500 " m. 1500 - 1700 " 1340 " m. 1700 - 1708 " 1300 " m. 1798 - 2414 " 1900 "

PROVE DI VERIFICAZIONE: m. 10 - 190 da 1200 ad m. 190 - 300 " 1280 " m. 300 - 870 " 1360 50 " m. 870 - 1100 " 1380 " m. 1100 - 1350 " 1360 " m. 1350 - 1700 " 1380 500 " m. 1500 - 1700 " 1340 " m. 1700 - 1708 " 1300 " m. 1798 - 2414 " 1900 "

PROVE DI VERIFICAZIONE: m. 10 - 190 da 1200 ad m. 190 - 300 " 1280 " m. 300 - 870 " 1360 50 " m. 870 - 1100 " 1380 " m. 1100 - 1350 " 1360 " m. 1350 - 1700 " 1380 500 " m. 1500 - 1700 " 1340 " m. 1700 - 1708 " 1300 " m. 1798 - 2414 " 1900 "

PROVE DI VERIFICAZIONE: m. 10 - 190 da 1200 ad m. 190 - 300 " 1280 " m. 300 - 870 " 1360 50 " m. 870 - 1100 " 1380 " m. 1100 - 1350 " 1360 " m. 1350 - 1700 " 1380 500 " m. 1500 - 1700 " 1340 " m. 1700 - 1708 " 1300 " m. 1798 - 2414 " 1900 "

PROVE DI VERIFICAZIONE: m. 10 - 190 da 1200 ad m. 190 - 300 " 1280 " m. 300 - 870 " 1360 50 " m. 870 - 1100 " 1380 " m. 1100 - 1350 " 1360 " m. 1350 - 1700 " 1380 500 " m. 1500 - 1700 " 1340 " m. 1700 - 1708 " 1300 " m. 1798 - 2414 " 1900 "

PROVE DI VERIFICAZIONE: m. 10 - 190 da 1200 ad m. 190 - 300 " 1280 " m. 300 - 870 " 1360 50 " m. 870 - 1100 " 1380 " m. 1100 - 1350 " 1360 " m. 1350 - 1700 " 1380 500 " m. 1500 - 1700 " 1340 " m. 1700 - 1708 " 1300 " m. 1798 - 2414 " 1900 "

PROVE DI VERIFICAZIONE: m. 10 - 190 da 1200 ad m. 190 - 300 " 1280 " m. 300 - 870 " 1360 50 " m. 870 - 1100 " 1380 " m. 1100 - 1350 " 1360 " m. 1350 - 1700 " 1380 500 " m. 1500 - 1700 " 1340 " m. 1700 - 1708 " 1300 " m. 1798 - 2414 " 1900 "

PROVE DI VERIFICAZIONE: m. 10 - 190 da 1200 ad m. 190 - 300 " 1280 " m. 300 - 870 " 1360 50 " m. 870 - 1100 " 1380 " m. 1100 - 1350 " 1360 " m. 1350 - 1700 " 1380 500 " m. 1500 - 1700 " 1340 " m. 1700 - 1708 " 1300 " m. 1798 - 2414 " 1900 "

PROVE DI VERIFICAZIONE: m. 10 - 190 da 1200 ad m. 190 - 300 " 1280 " m. 300 - 870 " 1360 50 " m. 870 - 1100 " 1380 " m. 1100 - 1350 " 1360 " m. 1350 - 1700 " 1380 500 " m. 1500 - 1700 " 1340 " m. 1700 - 1708 " 1300 " m. 1798 - 2414 " 1900 "

PROVE DI VERIFICAZIONE: m. 10 - 190 da 1200 ad m. 190 - 300 " 1280 " m. 300 - 870 " 1360 50 " m. 870 - 1100 " 1380 " m. 1100 - 1350 " 1360 " m. 1350 - 1700 " 1380 500 " m. 1500 - 1700 " 1340 " m. 1700 - 1708 " 1300 " m. 1798 - 2414 " 1900 "

PROVE DI VERIFICAZIONE: m. 10 - 190 da 1200 ad m. 190 - 300 " 1280 " m. 300 - 870 " 1360 50 " m. 870 - 1100 " 1380 " m. 1100 - 1350 " 1360 " m. 1350 - 1700 " 1380 500 " m. 1500 - 1700 " 1340 " m. 1700 - 1708 " 1300 " m. 1798 - 2414 " 1900 "

PROVE DI VERIFICAZIONE: m. 10 - 190 da 1200 ad m. 190 - 300 " 1280 " m. 300 - 870 " 1360 50 " m. 870 - 1100 " 1380 " m. 1100 - 1350 " 1360 " m. 1350 - 1700 " 1380 500 " m. 1500 - 1700 " 1340 " m. 1700 - 1708 " 1300 " m. 1798 - 2414 " 1900 "

PROVE DI VERIFICAZIONE: m. 10 - 190 da 1200 ad m. 190 - 300 " 1280 " m. 300 - 870 " 1360 50 " m. 870 - 1100 " 1380 " m. 1100 - 1350 " 1360 " m. 1350 - 1700 " 1380 500 " m. 1500 - 1700 " 1340 " m. 1700 - 1708 " 1300 " m. 1798 - 2414 " 1900 "

PROVE DI VERIFICAZIONE: m. 10 - 190 da 1200 ad m. 190 - 300 " 1280 " m. 300 - 870 " 1360 50 " m. 870 - 1100 " 1380 " m. 1100 - 1350 " 1360 " m. 1350 - 1700 " 1380 500 " m. 1500 - 1700 " 1340 " m. 1700 - 1708 " 1300 " m. 1798 - 2414 " 1900 "

PROVE DI VERIFICAZIONE: m. 10 - 190 da 1200 ad m. 190 - 300 " 1280 " m. 300 - 870 " 1360 50 " m. 870 - 1100 " 1380 " m. 1100 - 1350 " 1360 " m. 1350 - 1700 " 1380 500 " m. 1500 - 1700 " 1340 " m. 1700 - 1708 " 1300 " m. 1798 - 2414 " 1900 "

PROVE DI VERIFICAZIONE: m. 10 - 190 da 1200 ad m. 190 - 300 " 1280 " m. 300 - 870 " 1360 50 " m. 870 - 1100 " 1380 " m. 1100 - 1350 " 1360 " m. 1350 - 1700 " 1380 500 " m. 1500 - 1700 " 1340 " m. 1700 - 1708 " 1300 " m. 1798 - 2414 " 1900 "

PROVE DI VERIFICAZIONE: m. 10 - 190 da 1200 ad m. 190 - 300 " 1280 " m. 300 - 870 " 1360 50 " m. 870 - 1100 " 1380 " m. 1100 - 1350 " 1360 " m. 1350 - 1700 " 1380 500 " m. 1500 - 1700 " 1340 " m. 1700 - 1708 " 1300 " m. 1798 - 2414 " 1900 "

ANNOTAZIONI

GEOLOGICHE

Stratigrafia aggiornata al 20-2-1963. Dal Dr. Pedeschi e Pappetti.

Il Tuffillo 1, situato nell'area meridionale del paese...

MINERARIE

Il pozzo risultato sterile, è stato abbandonato...

La parte del profilo compresa fra m. 1500 e m. 2414...

TECNICHE

Il pozzo risultato sterile, è stato abbandonato...

La parte del profilo compresa fra m. 1500 e m. 2414...