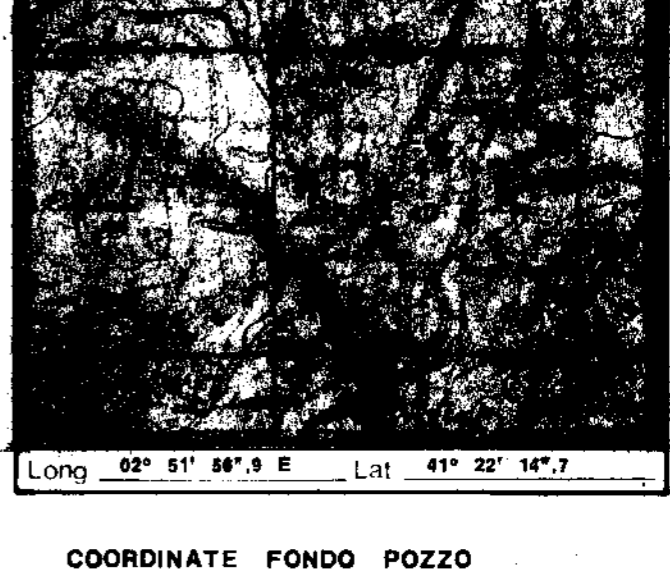


4546 BH
POZZO TROIA 4D

	Argille e sabbie		Calcare marino
	Argille Cuv		Calcare detritico in generale
	Argille argillose		Calcare arenaceo - calcareo
	Argille varicolori		Breccie calcaree
	Argille marino		Calcare dolomitico
	Marna		Dolomia calcarea
	Argille e marne arenacee		Dolomia
	Ginepro		Rocce intrusive
	Conglomerato di Breccia		Rocce produttive
	Sabbie		Rocce metamorfiche
	Argille sabbie argillose		
	Gneiss		
	Calcari e calcari argillosi		
	Calcari marino		
	Calcari marino calcareo		

	Cauce		Contatto Termostico
	Gesso - Anidride		Trappazione - Discontinuita
	Giallo		Fratture
	Mica		Carota di parete
	Pirite		Carota meccanica - Wrecupero
	Salsedine		Pendenza
	Solfato		Macrolitoidi
	Sostanze carbonose		Murchisoni
	Zolfo		

	Acqua (Soluzione di NaCl)		Tubo provvisto
	Tracce di gas, acqua, em-gas		Tubo saggi con faglie
	Gas		Tappa cementata
	Tracce di uranio		Sostanze
	Olio e gas		Single plug
	Olio		DST
	Bitume		DST non riuscita
	Fluorescenza primaria		Fessure - spigoli
	Fluorescenza secondaria		Stralenti test sul tappo
	Puntata trapano di circolazione		Packer di produzione
	Argomenti		
	Venute		



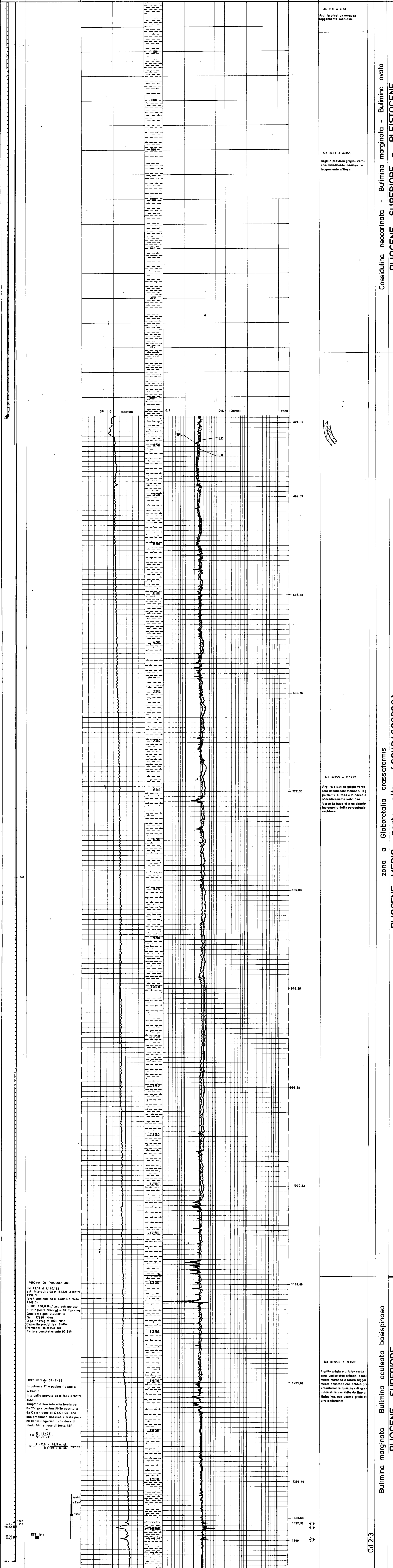
COORDINATE FONDO POZZO
Long E 02° 51' 32".31
Lat. 41° 22' 25".63

COORDINATE TOP C42
Long E 02° 51' 34".102
Lat. 41° 22' 24".449

Geologo	Disegnato da
Pastrin	
Data	Allegato al
Settembre 83	

IMPIANTO NATIONAL 1320 M INIZIO PERFORAZIONE 15/7/83 da m 440 COMPLETAMENTO SINGOLO da m 1542 a m 1543 da m 1545,5 a m 1547,8 Tavola Rotary m 325
PROFONDITA' TOTALE m 1595 TERMINE PERFORAZIONE 24/7/83 INIZIO PRODUZIONE da m 1557 a m 1559,3 Quota a l m Piano campagna m 317,5

Carotaggio elettrico DIL - SP da m 418,5 a m 1595



PROVA DI PRODUZIONE
dal 13/9 al 7/10/83
sull'intervallo da m 1542,0 a metri
1559,3
(prof. verticali da m 1332,6 a metri
1348,0)
SBHP 106,0 Kg/cm² estrapolata
FTHP (5000 Nmc/g) = 67 Kg/cm²
Q_u = 17650 Nmc
Gradiente gas: 0,0066163
Q (AP 14%) = 5000 Nmc
Capacità produttiva: 5mDm
Permeabilità = 2,3 mD
Fattore completamento 92,8%

DST N° 1 del 31/7/83
In colonna 7" e packer fissato a
m 1540,8.
Intervallo provato da m 1557 a metri
1559,3.
Erogato e bruciato alla torcia per
8h 15' gas combustibile costituito
da C1 e tracce di C2, C3, C4, con
una pressione massima a testa poz-
zo di 13,3 Kg/cm²; con duse di
fondo 14" e duse di testa 18".
I = $\frac{E_1 - E_2 \cdot \frac{Q_1}{Q_2}}{R_1 - R_2 \cdot \frac{Q_1}{Q_2}}$
E₁ = 115,91"
E₂ = 2,8 - 16,5 n. sl.
P = $\frac{E_1 - E_2 \cdot \frac{Q_1}{Q_2}}{R_1 - R_2 \cdot \frac{Q_1}{Q_2}}$
R₁ = 104,5 n. sl.

FAUNA
ETA'

Bulimina marginata - Bulimina aculeata basispinosa
Bulimina marginata - Bulimina marginata - Bulimina ovata
Cassidulina neocarinata - Bulimina marginata - Bulimina ovata
Pliocene SUPERIORE - Pliocene SUPERIORE
Pliocene MEDIO, parte alta (SOVRASCORSO)