

4346 04  
POZZO TROIA 2

LOTTO  
ARCHIVIO POZZI  
AGEO

- Al. Alluvione ghiaie
- Ag. Argilla clay
- Ag. Argilla shale
- As. Argille varicolori
- Am. Argille marnose
- Ma. Marna
- Argille e marna arenacee
- Ghiaia
- Compimento Breccia
- St. Siltite
- Ar. arenace quarzose
- Ar. calcare impure
- Calcare marnoso
- Calcare arenaceo calcarenoso
- Calcare calcareo
- Calcare dolomiteo
- Dolomia calcarea
- Dolomite
- Rocce stratiiche
- Rocce piroclastiche
- Rocce metamorfiche

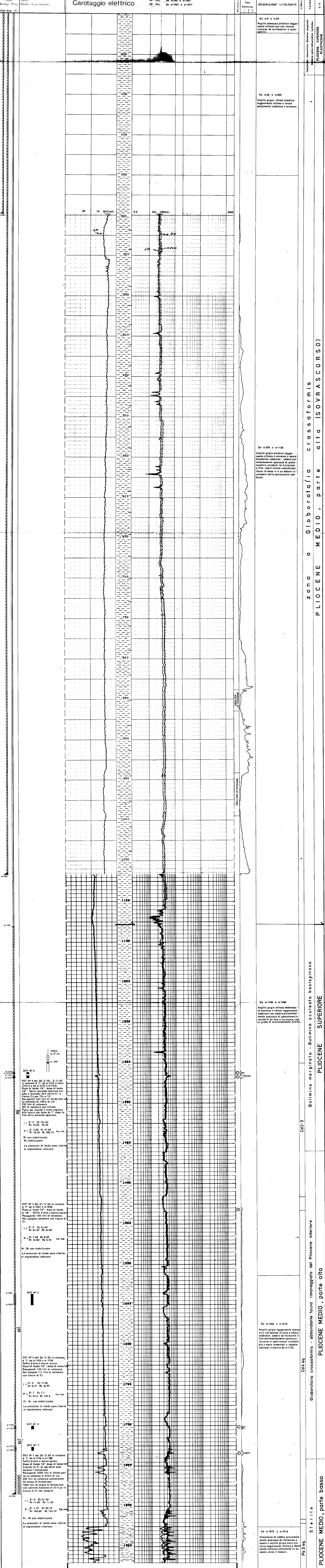
- Calce
- Gesso Anidrite
- Gliconite
- Miche
- Pirite
- Salsigemma
- Silice
- Sostanze carbonose
- Zolfo

- Simboli vari
- Contatto Testatico
- Fratture
- Carota di parete
- Carota meccanica - M-recuperi
- Progettata
- Macrolenti
- Microfossili

- Manifestazioni
- Acqua (Sistemi in gr. 1 N.G.D.)
- Tracce di gas, acqua con gas
- Gas
- Tracce di olio e sili
- Tracce di olio
- Olio e gas
- Bulime
- Fluorescenza primaria
- Fluorescenza secondaria
- Tubo cementato
- Tubo scari con fusto
- Trappe cementate
- Sollevatori
- Bridge plug
- Prova di testato riuscito
- Teste sul tappo
- Sigarette nei sul tappo
- Pacchi di produzione

Geologo	Disegnato da
Zanchini - Pettini	Cedini
Data	Allegato
Marzo 1982	3

IMPIANTO NATIONAL 80/B INIZIO PERFORAZIONE 24-1-1982 COMPLETAMENTO SINGOLO m 1312/1315,5 m 1315/1312 Quota s.l.m. Tavola Rotary m 310,5  
PROFONDITA' TOTALE m 1918 TERMINE PERFORAZIONE 19-2-1982 ESITO MINERARIO Produttivo a gas (livello C42) Piano campagna m 305,89



Tubaggi  
1400  
Bridge: Pilo  
1329 994 77  
m 1312  
m 1315  
m 1318  
m 1320  
m 1325  
m 1330  
m 1335  
m 1340  
m 1345  
m 1350  
m 1355  
m 1360  
m 1365  
m 1370  
m 1375  
m 1380  
m 1385  
m 1390  
m 1395  
m 1400  
m 1405  
m 1410  
m 1415  
m 1420  
m 1425  
m 1430  
m 1435  
m 1440  
m 1445  
m 1450  
m 1455  
m 1460  
m 1465  
m 1470  
m 1475  
m 1480  
m 1485  
m 1490  
m 1495  
m 1500  
m 1505  
m 1510  
m 1515  
m 1520  
m 1525  
m 1530  
m 1535  
m 1540  
m 1545  
m 1550  
m 1555  
m 1560  
m 1565  
m 1570  
m 1575  
m 1580  
m 1585  
m 1590  
m 1595  
m 1600  
m 1605  
m 1610  
m 1615  
m 1620  
m 1625  
m 1630  
m 1635  
m 1640  
m 1645  
m 1650  
m 1655  
m 1660  
m 1665  
m 1670  
m 1675  
m 1680  
m 1685  
m 1690  
m 1695  
m 1700  
m 1705  
m 1710  
m 1715  
m 1720  
m 1725  
m 1730  
m 1735  
m 1740  
m 1745  
m 1750  
m 1755  
m 1760  
m 1765  
m 1770  
m 1775  
m 1780  
m 1785  
m 1790  
m 1795  
m 1800  
m 1805  
m 1810  
m 1815  
m 1820  
m 1825  
m 1830  
m 1835  
m 1840  
m 1845  
m 1850  
m 1855  
m 1860  
m 1865  
m 1870  
m 1875  
m 1880  
m 1885  
m 1890  
m 1895  
m 1900  
m 1905  
m 1910  
m 1915  
m 1918

DST N° 4  
DST N° 3 del 27/2/82 in colonna  
DST N° 2 del 26/2/82 in colonna  
DST N° 1 del 25/2/82 in colonna

DESCRIZIONE LITOLOGICA  
LIVELLI  
FAUNA  
ETÀ

Da m 0 a m 24  
Argilla arenacea plastica legger-  
mente siltosa con rari inclusi  
calcarei da millimetrici a centi-  
metrici.

Da m 24 a m 200  
Argilla grigio-chiara plastica  
leggermente siltosa e talora  
debolmente sabbiosa e micacea.

Da m 200 a m 1128  
Argilla grigia plastica legger-  
mente siltosa e micacea e spora-  
dicamente sabbiosa; sabbia pre-  
valentemente quarzosa di granu-  
lometria variabile da finissima  
a fine, quest'ultima subordinata.  
Verso la base vi è un debole in-  
cremento della percentuale sab-  
biosa.

Da m 1128 a m 1564  
Argilla grigia siltosa debolmen-  
te marnosa e talora leggermente  
sabbiosa con sabbia prevalentemente  
quarzosa di granulometria  
variabile da fine a finissima, con  
un grado di arrotondamento scarso.

Da m 1564 a m 1876  
Argilla grigia leggermente marnosa  
e prevalentemente siltosa e talora  
sabbiosa; sabbia da finissima a  
fine prevalentemente quarzosa,  
talvolta in sottilissimi filletti  
più o meno cementati a legante  
calcareo; a partire da m 1728.

Da m 1876 a m 1918  
Alternanza di sabbia prevalentemente  
quarzosa da finissima a  
media e argilla grigia poco pla-  
stica leggermente siltosa e debol-  
mente marnosa (marnosità in au-  
mento verso il basso).

crassaformis  
globorotalia  
aculeata  
basispinosa  
crossformis  
marginata  
rimnegrata  
stertile  
tenuis

PIIOCENE SUPERIORE  
PIIOCENE MEDIO, parte alta  
PIIOCENE MEDIO, parte bassa

Profondità finale m 1918