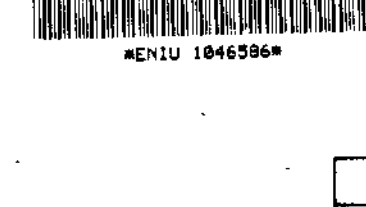




TRIOLO 1

PERMIS TORRENTE STAINA	TL 1
TITULAIRES AGIP - COPAREX TOTAL - ITALREP	

4258 BH



Pays - ITALIE
Commune - LUCERA
Province - FOGGIA

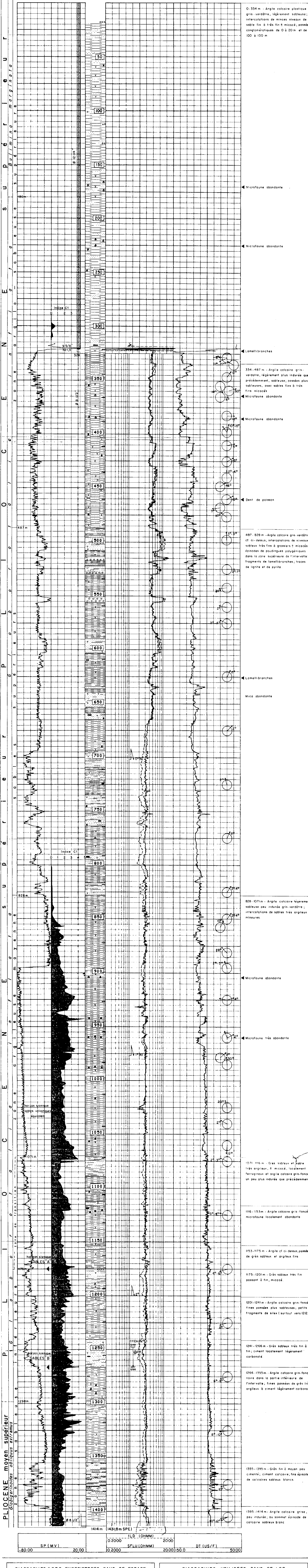
COORDONNES		Debut du SONDAGE : FORFAIT	
GEOGRAPHIQUES	GAUSS BOAGA	Debut du FORAGE	14-10-1980
X = 02° 51' 05,2 EMM	X = 2545352	Fin du FORAGE	10-11-1980
Y = 41° 34' 03,6 N	Y = 4601902	Fin du SONDAGE	14-11-1980
Zs = 166 m			
Zl = 168 m			
Appareil de forage - HANIEL LUEG GS 30		Profondeur finale SONDEUR : 1414 m	
Niveau de départ - QUATERNAIRE		Profondeur finale DIAGRAPHIE : 1413,8 m	
Niveau d'arrêt - Pliocene			

GEOLOGUES
Chantier : S CARSETTI
PR GONON
Rapport : G DOHIN
PR GONON
Micropaleontologie : CRESCENZI-PANSERI

Résultats:
Magasins sablo-gréseux du pliocène envahis d'eau salée.
Le forage a été interrompu à 1414 m (-1246 m) avant d'atteindre les carbonates mio-créacé.
Ce magasin, avait perdu tout intérêt pétrolier étant, à cette profondeur, structuralement trop bas par rapport aux puits Montedoro 1 et Lucera 4.

Echelle 1:1000

Mis à jour en Decembre 1980



DIAGRAPHIES S.P.E.S ENREGISTRÉES DANS CE FORAGE

Type	Run	Date	Enregistré		Echelles
			de	à	
ISF/BHC	I	11-II-1980	1411	322,5	1/200-1/1000
FDC/CNL/GR	I	11-II-1980	1413,3	322	1/200-1/1000
HDT	I	11-II-1980	1412,8	322	1/20-1/1000
CYBERDIP	I	11-II-1980	1412,8	322	1/200
Velocity-survey	I	11-II-1980	1410	167,5	Mesures sur 12 niveaux

DIAGRAPHIES UTILISÉES DANS CE LOG

Type	Run	Portion de log utilisée		Fond	Casing		Boue		Trépan
		de	à	sondeur log	sondeur log				
Log avon. cement		322	0		9 5/8" 322	322,5	LS 15-1,20 V 44-48		12 1/4"
ISF/BHC	I	1411	322	1411	1413,8		LS 15-1,20 V 40-52		8 1/2"

TEST:
DST 1 1248 to S 19 3,85 m³
1266 1 PV21/1RP45 PV110,8 kg/cm²/PF112,0 kg/cm²a 1243,4