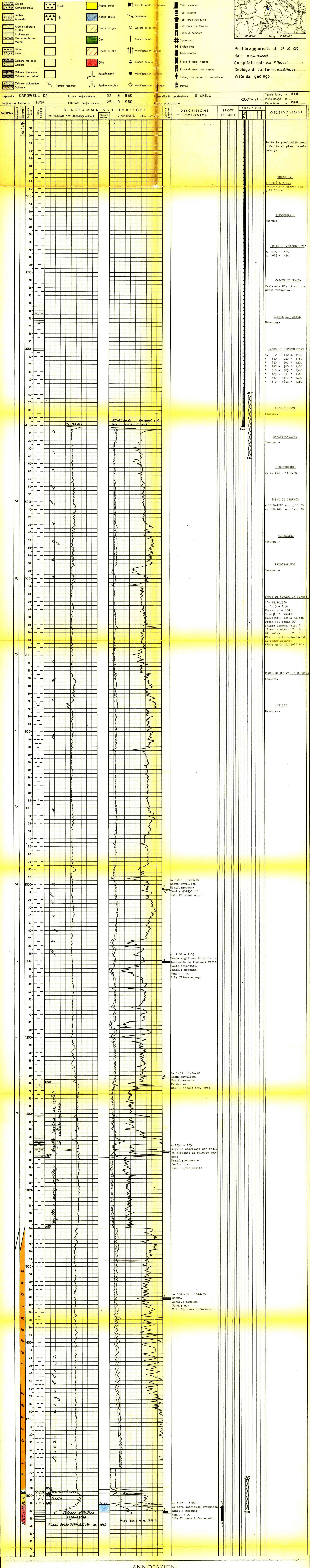


Profilo aggiornato al: 27-10-960
 dal: p.m.R. Mazzei
 Compilato dal: p.m. R. Mazzei
 Geologo di cantiere: p.m. R. Mazzei
 Visto dal geologo:



ANNOTAZIONI

GEOLOGICHE
 STRATIGRAFIA AGGIORNATA AL 27 Ottobre 1960
 Del Dr. D. Tedeschi
 Il profilo litologico del pozzo Trigno 4 è litologicamente analogo a quello dei pozzi 2 e 3.
 Come in detti pozzi, i risultati sinerici negativi del sondaggio sono dovuti alla mancanza dei sedimenti porosi del Pliocene medio superiore.

MINERARIE
 Essendo risultato sterile, il pozzo è stato abbandonato previa chiusura mineraria con tappo di cemento a m. 440 - 360.

TECNICHE
 Nessuna.