

Pozzo **Trigno N° 2**

Profondità finale m. **1952,50**

In produzione da m. **—**

"PERMESSO FIVME TRIGNO."

1203202

E/PROF

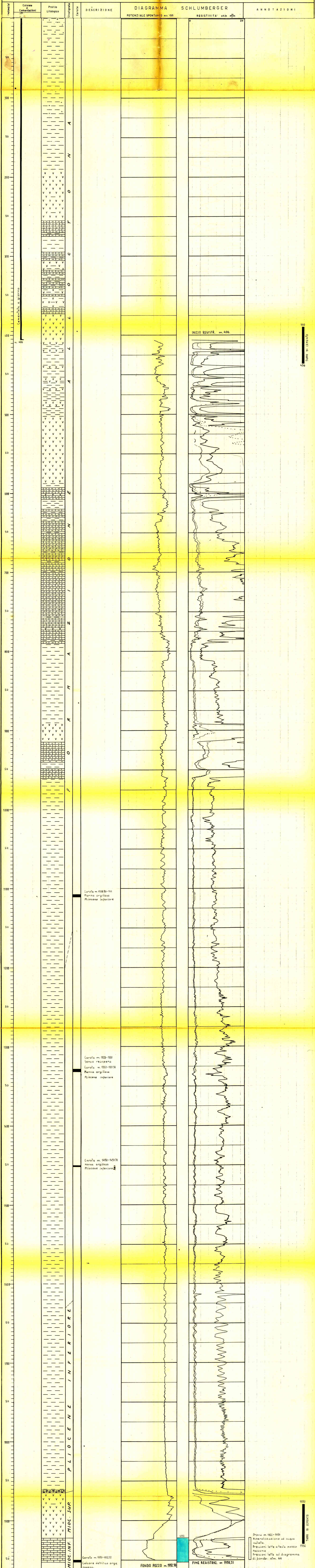
LEGENDA

- | | | | |
|---------|-----------------|--------------|----------------------------|
| Ghiaia | Calcere | Acqua dolce | Colonne |
| Sabbia | Calcere marasso | Acqua salata | Prova di strato in formaz. |
| Argilla | Breccia | Gas | Prova di strato in colonna |
| Marna | Gesso | Olio | Tappa di cemento |

IMPIANTO	CARDWELL 02
CONTRATTISTA	SAIPEM
QUOTE	T.R. m. 140,60
	P.C. m. 136,75
COORDINATE	LAT. 41° 58' 55" 5/m
	LONG. 2° 18' 47"
INIZIO PERFORAZIONE	16-7-1960
FINE PERFORAZIONE	20-8-1960



Autore



Carota m. 408,50 - 411
Marna argillosa
Pliocene inferiore

Carota m. 1928 - 1930
Senza recupero
Carota m. 1930 - 1931,50
Marna argillosa
Pliocene inferiore

Carota m. 1450 - 1451,70
Marna argillosa
Pliocene inferiore

Carota m. 1950 - 1952,50
Calcere detritico argilla
Magna.
Pliocene inferiore

FONDO POZZO m. 1952,50

FINE REGISTRAZ. m. 1950,20

Prova m. 1922 - 1930
Mineralizzazione ad acqua
salata.
Pressioni lette a testa pozzo
1930
Nessuna lette sul diagramma
di fondo: atm. 64

300
TEMPO DI CEMENTO
436

1810
TEMPO DI CEMENTO