

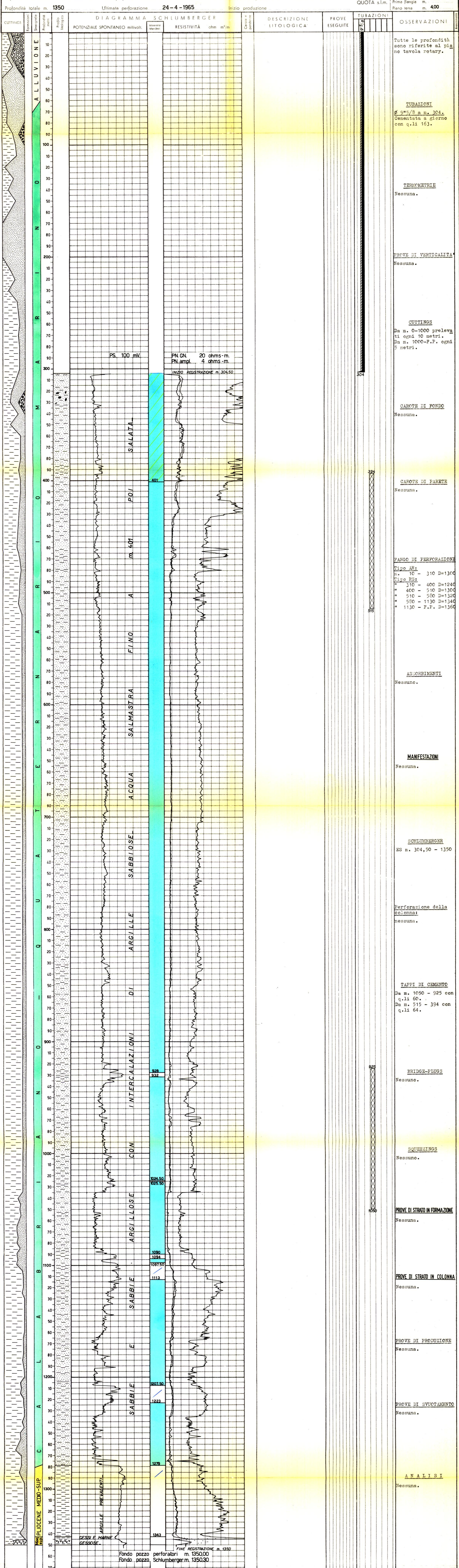
**ARCHIVIO GESO** CANTIERE di **TRESIGALLO** E/PROF. POZZO N° 10 518 ca.

**AGIP** DIREZIONE MINERARIA SERVIZIO GEOLOGICO DEL SOTTOSUOLO SEZIONE SONDAGGI

Carta d'Italia I.G.M. F. 76 Tav. I S.E. Scala 1:25.000. Lat. 44° 50' 15" Long. 0° 36' 31"

Profilo aggiornato al 3-6-1965 da **BASTIANINI - RAGUSA**. Compilato da **BASTIANINI - RAGUSA**. Geologo di cantiere **pm R. RAGUSA**. Visto da *M. Sant'Anna*

Impianto **IDECO-PIGNONE E. 525** Inizio perforazione **20-4-1965** Intervallo in produzione **STERILE** QUOTA s.l.m. Tavola Rotary m. **750**  
 Profondità totale m. **1350** Ultima perforazione **24-4-1965** Inizio produzione **STERILE** Prima lancia m. **—**  
 Piano terra m. **400**



CUTTINGS	DIAGRAMMA SCHLUMBERGER	DESCRIZIONE LITOLOGICA	PROVE ESEGUITE	TUBAZIONI	OSSERVAZIONI
	POTENZIALE SPONTANEO millivolt.				Tutte le profondità sono riferite al piano tavola rotary.
	RESISTIVITA ohm m/m				<b>TUBAZIONI</b> 8 9"/8 a m. 304. Cementata a giorno con q.li 163.
					<b>TERMOMETRIE</b> Nessuna.
					<b>PROVE DI VERTICALITA'</b> Nessuna.
					<b>CUTTINGS</b> Da m. 0-1000 preleva ti ogni 10 metri. Da m. 1000-P.P. ogni 5 metri.
					<b>CARTE DI FONDO</b> Nessuna.
					<b>CARTE DI PARETE</b> Nessuna.
					<b>FANGO DI PERFORAZIONE</b> Tipo AR: " 10 - 310 D=1300 Tipo RB: " 310 - 400 D=1240 " 400 - 510 D=1300 " 510 - 580 D=1320 " 580 - 1130 D=1340 " 1130 - P.P. D=1360
					<b>ASSORBIMENTI</b> Nessuna.
					<b>MANIFESTAZIONI</b> Nessuna.
					<b>SCHLUMBERGER</b> ES m. 304,50 - 1350
					<b>Perforazione della colonna:</b> nessuna.
					<b>TAPPI DI CEMENTO</b> Da m. 1050 - 925 con q.li 60. Da m. 515 - 394 con q.li 64.
					<b>BRIDGE-PLUGS</b> Nessuno.
					<b>SQUEEZINGS</b> Nessuno.
					<b>PROVE DI STRATO IN FORMAZIONE</b> Nessuna.
					<b>PROVE DI STRATO IN COLONNA</b> Nessuna.
					<b>PROVE DI PRODUZIONE</b> Nessuna.
					<b>PROVE DI SVUOTAMENTO</b> Nessuna.
					<b>ANALISI</b> Nessuna.
<b>ANNOTAZIONI</b>					
<b>GEOLOGICHE</b>		<b>MINERARIE</b>		<b>TECNICHE</b>	
Stratigrafia aggiornata al 3.6.1965. desunta da correlazioni elettriche. Il pozzo Tresigallo 10 aveva il compito di verificare se la trappola stratigrafico-structurale messa in evidenza dai pozzi 7 e 8 Direzioneati e 9 di Tresigallo, presentasse continuità in direzione W-NW. Il pozzo in oggetto, che ha raggiunto la profondità di m.1350 arrestandosi entro una formazione gessoso-marnosa del Miocene superiore, ha messo in evidenza un profilo simile a quello di Sabbioncello 3, rispetto al quale presenta un ispessimento della parte inferiore porosa del Quaternario, senza peraltro attraversare il livello mineralizzato in quanto non arriva nella zona di ubicazione del sondaggio. Questo risultato ha suggerito la deviazione del pozzo verso NE di circa 250 metri, ove si prevedeva di incontrare il livello oggetto di ricerca.		Nessuna.		Nessuna.	
		Visti i risultati conseguiti, il pozzo è stato tappato e subito dopo deviato (10 direz.).			