

AGIP MINERARIA
SERVIZIO GEOLOGICO

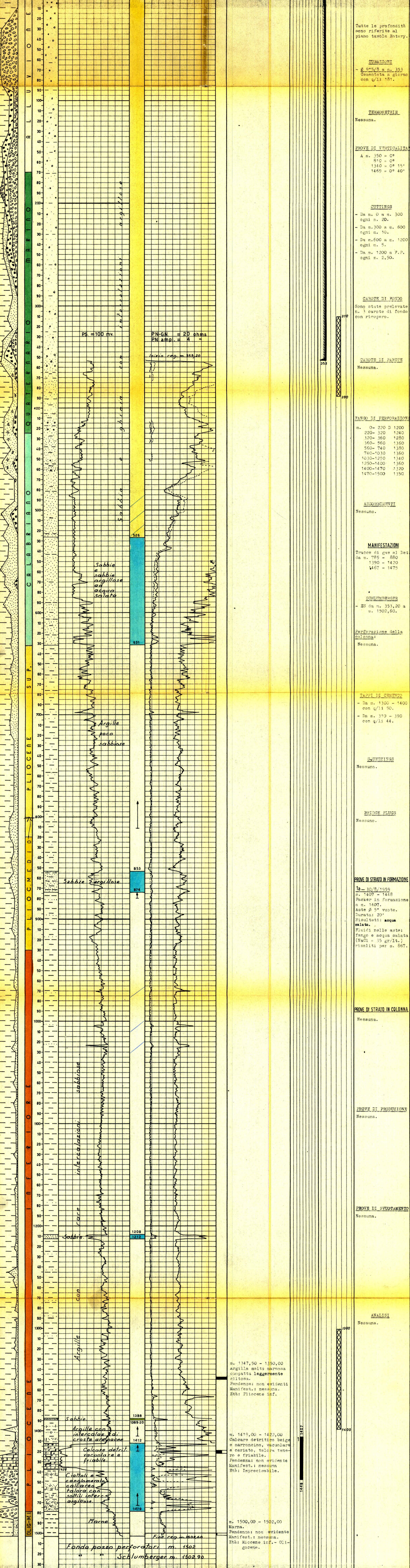
CANTIERE di **TRENZANO**
3
1301 col

Carta d'Italia I.G.M. F. 47 Tav. III NO Scala 1:25.000
Comenzano
Lat. 45° 27' 40" Long. 2° 29' 02"

Profilo aggiornato al: 31-12-1959
da **BASTIANINI**
compilato da **MANGA-BIAGINI**
Geologo di cantiere **Dr. NAPOLITANO**
Visto da *M. Mangini*
Disegnato da **G. Maffi**

Impianto **CARDWELL 02** Inizio perforazione **20-8-1959** Intervallo in produzione **STERILE** Tavolo Rotary m. **107.70**
Profondità totale m. **1502.90** Ultima perforazione **2-9-1959** Inizio produzione **STERILE** Quota s.l.m. **104.00**

CUTTINGS	DIAGRAMMA SCHLUMBERGER	DESCRIZIONE LITOLOGICA	PROVE ESEGUITE	TUBAZIONI	OSSERVAZIONI
----------	------------------------	------------------------	----------------	-----------	--------------



ANNOTAZIONI

GEOLOGICHE	MINERARIE	TECNICHE
Stratigrafia aggiornata al 31/12/1959 dal Drr. Fedeschi - Dr. Francese	Il pozzo, non avendo riscontrato alcun livello che riveste interesse minerario, dopo aver eseguito due tappi, è stato definitivamente abbandonato.	Nessuna.