

## TRE CANCELLI 1 dir

5057 col

Permessi APRILIA

Relazione FINALE

Scala: 1:1000    Data: GEN 1987    Servizio Geologico SPI    Operatore: S.P.I.    Revisione: 1

E/PROF

AGIP S.p.A.

Operatore: Società Petroliera Italiana S.p.A.

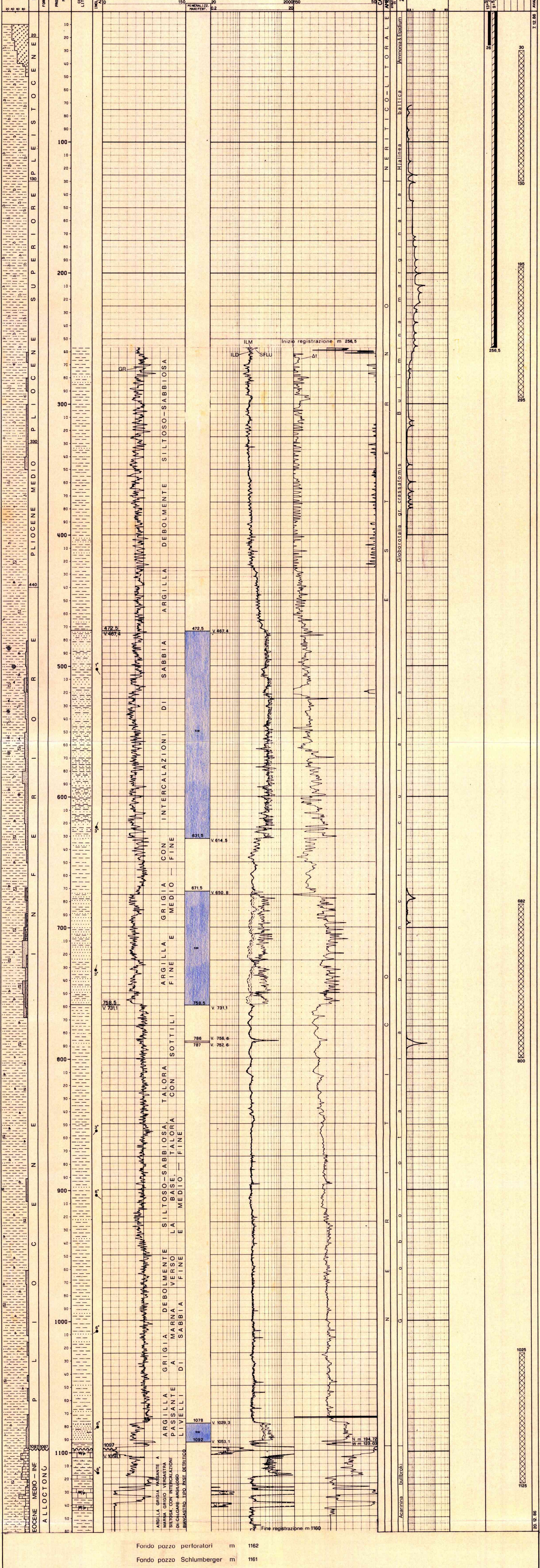
N.T.P. ARCHIVIO POZZI

Pagine: ITALIA    Foglio: 158    Tav. II NO    Scala: 1:25.000

Carta IGM    Comune: Latina (LT)

Coord. Geog. Long. 0° 17' 17" 15" EMM    Lat. 41° 27' 19" 6" N.  
 Coord. Plane. Est    Nord  
 Fondo pozzo Long. 0° 17' 11" 76" EMM    Lat. 41° 27' 26" 02" N.

Ingresso MASS MR 7000 Contabilità PERGEMINE Profondità totale m. 1162 (V.1122.8)	Inizio perforazione 7.12.86 Fine perforazione 20.12.86 Ingresso rilasciato il 25.12.86	Inizio produzione — Int. in produzione — Stato del pozzo INDIZIATO A GAS status ABBANDONATO	Quote Tend. rifletto m 21.50 Prova flange m 15.70 Piano campagna m 16.25
--	--	--	---



**NOTA:** Tutte le profondità sono in metri e riferite al P.T.R., le pressioni sono in Kg/cm<sup>2</sup>, le temperature in gradi C°, i tempi in ore-minuti.

**TUBAZIONI** (I = Casing/Liner/F-Liner Fin./R-Well. Lin.)

Fr.	Nr.	Top	Bottom	Diametro
1	1	5.8	26	13"3/8
1	2	5.8	256,5	9"5/8

**CEMENTAZIONE**

Nr.	Std	Stampo	D.V.	Ris. teor.	Cemento	Aggiunta	q.
1	1	256,5	-	5,8	"A"	150	3

**MISURE DI VERTICALITA'**

Fr.	Prof. M.	Dev.	Dir. Geog.	Prof. V.	Fr.	Prof. M.	Dev.	Dir. Geog.	Prof. V.
1	256	0° 50'	N65° 50'E	256,0	1	695	24° 00'	N63° 50'W	695,6
1	284	0° 50'	N61° 50'E	284,0	1	730	21° 75'	N63° 50'W	730,8
1	293	1° 75'	N63° 50'W	293,0	1	789	18° 75'	N63° 50'W	789,3
1	312	4° 00'	N61° 50'W	312,0	1	845	18° 75'	N63° 50'W	845,3
1	322	5° 75'	N65° 50'W	321,9	1	864	20° 00'	N62° 50'W	864,3
1	340	8° 75'	N65° 50'W	339,8	1	873	20° 00'	N62° 50'W	873,7
1	359	11° 00'	N65° 50'W	358,5	1	883	19° 00'	N62° 50'W	883,2
1	368	13° 00'	N65° 50'W	367,3	1	892	17° 50'	N64° 50'W	892,5
1	426	16° 00'	N61° 50'W	423,1	1	923	14° 75'	N61° 50'W	923,5
1	435	17° 25'	N61° 50'W	431,6	1	960	11° 50'	N60° 50'W	960,5
1	463	19° 25'	N62° 50'W	458,4	1	997	10° 00'	N60° 50'W	997,9
1	501	21° 50'	N62° 50'W	484,0	1	1053	7° 00'	N60° 50'W	1053,2
1	539	23° 00'	N62° 50'W	529,1	1	1090	5° 50'	N64° 50'W	1090,8
1	581	24° 00'	N62° 50'W	567,6	1	1138	4° 00'	N60° 50'W	1138,8
1	629	24° 00'	N62° 50'W	620,5					

**CUTTINGS** (Tipo: L-Levato/H-Head space/Sr-Src rock)

Fr.	Top	Bottom	Comp.	Lp	Sr.
1	20	1000	10	L	3
1	1000	1162	5	L	3
1	30	1162	30	S	1

**CAVITÀ DI FONDO** NESSUNA

**FONDI DI PERFORAZIONE**

Fr.	Top	Bottom	Tipo	Dere.
1	5,8	156	AR	1100
1	156	260	AR	1120
1	260	384	LS	1140
1	384	546	LS	1140
1	546	700	LS	1170
1	700	870	LS	1140
1	870	1106	LS	1130
1	1106	1162	LS	1140

**TAPPI DI CEMENTO**

Fr.	Nr.	Top	Bottom	Scopo	Cl. Cem.	q.
1	1	1025	1125	CHLUSURA MINERARIA	"A"	60
1	2	662	800	CHLUSURA MINERARIA	"A"	55
1	3	156	295	CHLUSURA MINERARIA	"A"	60
1	4	30	130	CHLUSURA MINERARIA	"A"	50

**SOLLECIZI** NESSUNA

**BRIDGE PLUG** NESSUNA

**ASSORBIMENTI** NESSUNA

**MANIFESTAZIONI**

GAS	FONDI	A	m	OPERAZIONE IN CORSO: PERFORAZIONE	%	(GAS DETECTOR - GEOLOG)
GAS	FONDI 1	A	m 313	OPERAZIONE IN CORSO: PERFORAZIONE	1,2%	(GAS DETECTOR - GEOLOG)
GAS	FONDI 1	A	m 360	OPERAZIONE IN CORSO: PERFORAZIONE	1,3%	(GAS DETECTOR - GEOLOG)
GAS	FONDI 1	A	m 400	OPERAZIONE IN CORSO: PERFORAZIONE	1,1%	(GAS DETECTOR - GEOLOG)
GAS	FONDI 1	A	m 476	OPERAZIONE IN CORSO: PERFORAZIONE	1,5%	(GAS DETECTOR - GEOLOG)
GAS	FONDI 1	A	m 576	OPERAZIONE IN CORSO: PERFORAZIONE	6,0%	(GAS DETECTOR - GEOLOG)

**OPERAZIONI DI WELLOGS** (D = Discena/R = Run)

Fr.	Nr.	D	Codice	R	Top	Bottom	Data	Company
1	1	1	ISF	1	256,5	1159	22/12/86	SCHLUMBERGER
1	1	1	TSR	1	256,5	1159	22/12/86	SCHLUMBERGER
1	1	1	PS	1	256,5	1159	22/12/86	SCHLUMBERGER
1	1	2	LS	1	256,5	1140	22/12/86	SCHLUMBERGER
1	1	2	PN	1	256,5	1140	22/12/86	SCHLUMBERGER
1	1	2	EAT	1	256,5	1140	22/12/86	SCHLUMBERGER
1	1	2	GR	1	256,5	1140	22/12/86	SCHLUMBERGER
1	1	3	SHUT	1	256,5	1161	22/12/86	SCHLUMBERGER
1	1	4	WES	1	21,5	1160	22/12/86	SCHLUMBERGER

**TEMPERATURE DAL LOGS**

Fr.	Nr.	D	Prof. M.	Prof. V.	T. Misur.	Note
1	1	1	1159	1120	45,5°C	TEMP. STATICA CALCOLATA = 52,0°C
1	2	1	1160	1121	47,8°C	
1	3	1	1161	1122	48,9°C	

**PROVE DI STRATO** NESSUNA

**PROVE DI PRODUZIONE** NESSUNA

**LEAK OFF TEST** NESSUNA

**VACUUM TEST** NESSUNA

**STIMOLAZIONE** NESSUNA

**ANALISI** NESSUNA

**RISULTATI MINERARI**  
 IL POZZO "TRE CANCELLI 1 DIR." È RISULTATO STERILE NEI DUE OBIETTIVI PREVISTI, DALL'ESAME DEI LOG ELETTRICI SOLO UN LIVELLO DA m 206 a m 267 (V. = 756,6 - 757,6) INSERIBILE AL PIVOT INFERIORE, È RISULTATO INDIZIATO A GAS. DATO IL RIDOTTO INTERESSE DAL PUNTO DI VISTA ECONOMICO DI TALE LIVELLO, IL POZZO È STATO ABBANDONATO PREVIA CHLUSURA MINERARIA.

**RISULTATI GEOLOGICI**  
 L'OBIETTIVO DEL SONDAGGIO "TRE CANCELLI 1 DIR" ERA RAPPRESENTATO DALL'ESPLORAZIONE DI DUE ORIZZONTI IN SITUAZIONE DI TRAPPOLA STRATIGRAFICO-STRUTTURALE. IL PIU' SUPERFICIALE COMPRESO NELLA PARTE SOMMITALE DEL PIVOT INFERIORE, IL PIU' PROFONDO NELLA SUA PORTIONE SUPERIORE DA LA SUPERFICIE DI UNCONFORMITY. ENTRAMBI GLI OBIETTIVI SONO STATI RINVENUTI MINERALIZZATI AD ACQUA SALATA. IN PRATICA IL NOSTRO INTERESSE È RISULTATO PIU' ALTO RISPETTO ALLE PREVISIONI E DI LIMITATO SCOPPIO A CAUSA DELLA POSIZIONE MINERALIZZATA DELL'UNCONFORMITY.