

CAVITÀ CANTIERE di POZZO N° 2

col. 24263

PROF

Profilo aggiornato all' OTTOBRE 1969

- Acquedotto, Argilla, Argilla sabbiosa, Marna, Marna sabbiosa, Marna calcarea, Marna dolomitica, Argille nere, Argillosi, Sasso e anidrite, Salgemma, Calcare marnoso, Calcare, Calcare arenaceo, Calcare con sabbia.

- Calcare solitico, Calcare a bispoggio, Calcare dolomitico, Dolomia calcarea, Rocce metamorfiche, Rocce porfiridiche, Rocce argillitiche, Argilla scagliosa, Cristallo dolomitico di natura tectonica, Traspresazione, Terreni fratturati, Assorbimenti, Perdite circolari.

- Acque dolci, Acque saline, Tracce di gas, Gas, Tracce di olio, Olio, Manifestazioni di olio, Bitume, Manifestazioni di acqua.

- Carote in fondo con parte recuperata, Pendenza, Carote di parete, Tracce di gas, Manifestazioni di gas, Tracce di olio, Manifestazioni di olio, Bitume, Manifestazioni di acqua.

Impianto NATIONAL-100. Inizio perforazione 13-VI-1969. Intervallo in produzione STERILE. Profondità totale m 2472,00. Ultima perforazione 10-IX-1969. Inizio produzione.

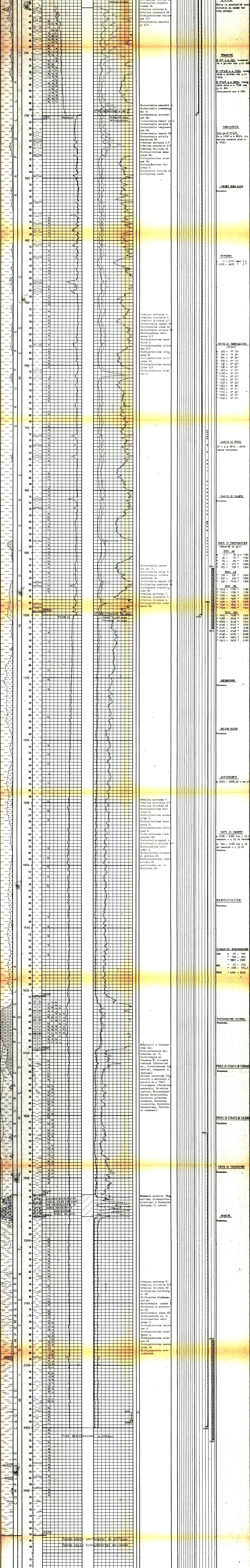


Table with columns: DESCRIZIONE PALEONTOLOGICA, PROVE ESSEGUITE, TUBAZIONI, OSSERVAZIONI. Contains detailed fossil descriptions and well data.

GEOLOGICHE. Vedi relazioni R. Horvitz - G. Corbelli. POZZO TORRICELLA PELIGNA 2 - SEZIONE FINALE - Chieti, ottobre 1969.

MINIERARIE. Secondo risultato sterilità il pozzo è stato abbandonato previa chiusura mineraria con tappi di cemento.

TECNICHE. Nessuna.