

Agip S.p.A.
ARCHIVIO (E.C.I.)
 3500 COL 0975

TORRI 1 dir.

Permessi AREA ENI

Relazione FINALE TORRI 1 - TORRI 1 dir.

Disegno N° 1:1000 Data GIUGNO 1982

Completato A. CONT. Disegnato G. GIULIANI

PROF

IGM 89

RAVENNA

Scale: 1:25000

Coordinate: Long. 0° 21' 32" W.M.M. Lat. 44° 28' 25" N
 UTM: 46° 20' 53.29" E 44° 28' 22.25" N

ROCCHE TERRIGENE

- Elementi di breccia
- Conchili
- Sabbia grossolana
- Sabbia fine
- Sabbia quarcosa
- Sabbia siltica
- Sabbia silicea
- Sabbia sabbidulciana
- Sabbia feldspatica
- Silt
- Argilla
- Marna

CEMENTI

- Cemento in generale
- Cemento siliceo
- Cemento carbonatico
- Cemento calcico
- Cemento dolomico
- Cemento argilico
- Cemento ferruginoso
- Cemento siderico

ROCCHE CARBONATICHE

- Calcare in generale
- Mudstone
- Wackestone
- Packstone
- Grainstone
- Boundstone
- Chalk
- Calcare dolomitico
- Dolomia calcarea
- Dolomia in generale
- Dolomia media e grossa (> 62 µ)
- Dolomia fine (< 62 µ)

ROCCHE IGNEE E METAMORFICHE

- Rocce intrusive
- Rocce effusive
- Rocce filonarie
- Rocce plutoniche
- Rocce metamorfiche

PARTICELLE E FOSSILI

- Intracclasti anglosil in generale
- Intracclasti arcandoidi in generale
- Pellicoidi
- Doliti
- Macrofosili in generale
- Alga
- Brachi
- Coralli
- Crinoidi
- Lamellibranchi
- Rudisti
- Microforamiferi
- Foramiferi planctonici
- Frammenti di fossili
- Rudisti in frammenti
- Radiolari
- Spicole di Spugna
- Ortracodi

STRUTTURE SEDIMENTARIE E DIAGENETICHE

- Stratificazione meccanica
- Stratificazione desimetrica
- Laminazione pararegolare
- Stratificazione necrosica
- Stratificazione gradata
- Strutture nodulari
- Stratificazione disturbata
- Laminazione convoluta
- Ripido-marca
- Pressure solution
- Strutture gessose
- Bricciole

MINERALIZZAZIONE

- Area dolica
- Area calcarea
- Area silicea
- Tracce di gas
- Gas
- Acido solforico
- Acido carbonico
- Tracce di sale
- Stio

MANIFESTAZIONI DURANTE LA PERFORAZIONE

- Tracce di gas
- Gas
- Acido solforico
- Acido carbonico
- Tracce di sale
- Stio
- Acqua salata
- Acqua dolce
- Gas ed acqua salata
- Tracce di gas e di stio

Tab. cementi
 Tab. fori con falce
 Tab. "pini"
 Rete di perforazione "pini"
 Tappi di cemento
 Stacking
 Brucce aria
 Fori disassati
 Fori deviate
 Prova di stiro in uscita
 Prova di stiro in uscita
 Prova di produzione
 Tapping con settore di produzione
 Pozzo

Impianto EMSCO A. 800
 Sembrino DELTA
 Profondità sonni 2230 - v. 2001

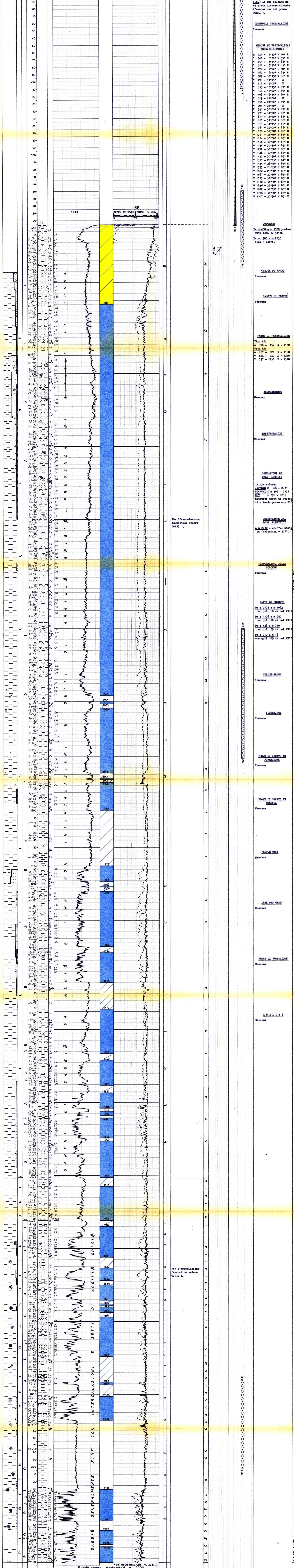
Note perforazione: 28-7-1981
 fine perforazione: 9-8-1981
 Isotopo trascritto: 16-8-1981

Intervalli in perforazione

Stato: ABBANDONATO

Stato del pozzo: STERILE

Quota m. 9,30
 Profondità m. 5,00



ANNOTAZIONI

MINERARIE

Il pozzo Torri 1 è stato abbandonato in deviazione controllata dal pozzo Torri 1 alla profondità di m. 432, aveva lo scopo di raggiungere i livelli sabbiosi della formazione Porto Garibaldi in posizione strutturale più favorevole dal pozzo precedente. Il sondaggio è risultato minerariamente sterile in quanto anche in queste pozze i suddetti livelli sabbiosi della formazione Porto Garibaldi pur essendo rialzati rispetto a Torri 1 sono mineralizzati ad acqua salata.

TECNICHE

Il pozzo partendo in deviazione controllata a m. 432 dal pozzo Torri 1 ha raggiunto la profondità finale di m. 2230 con un accostamento di fondo di m. 855 in direzione N 85° E. Il giorno 10.5.1981 la estrazione con scoppello a m. 1876 (fondo pozzo m. 2230) la batteria si prendeva. Veniva liberata dopo 4 ore pompando un cuscinetto oleoso e siliocilindrico con tiri e rilancio.

Il pozzo essendo risultato minerariamente sterile è stato abbandonato previa esecuzione dei tappi di cemento.