

POZZO T. TONA 6

Profondità finale m. 1610,50

In produzione da m. 1399-1402

So.R.I.

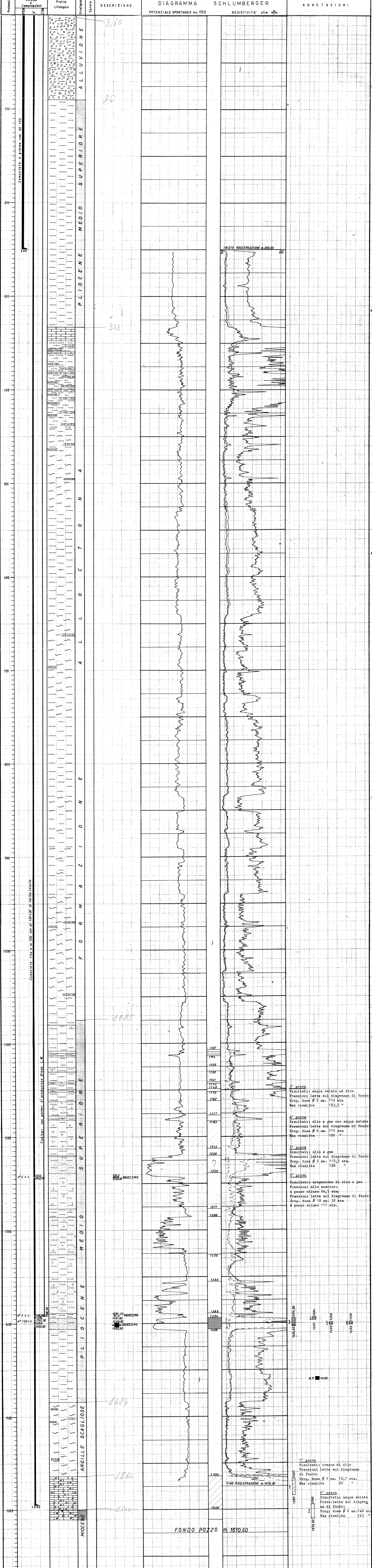
SOCIETA' RICERCHE IDROCARBURI

PERMESSO T. TONA

LEGENDA

- ghiaia
- calcare
- Acqua dolce
- Colonne
- Sabbia e sabbia cementata
- Calcare marinoso
- Acqua salata
- Prova di strato in formaz.
- Argilla
- Breccia e breccia calcarea
- Gas
- Prova di strato in colonna
- Marina
- Gesso
- Olio
- Argille scagliose

IMPIANTO **CARDWELL 02**
 CONTRATTISTA **AGIP DIR. MINER.**
 QUOTE: T.R. m. 214,55
 A.C. m. 210,95
 COORDINATE: LAT. 41° 44' 25"
 LONG. 2° 36' 07"
 INIZIO PERFORAZIONE **23-8-1963**
 FINE PERFORAZIONE **14-9-1963**



3° prova
 Risultati: acqua salata ed olio
 Pressioni lette sul diagramma di fondo:
 Erg. duse 6 mm. 112 atm.
 Max risalita 123,5"

4° prova
 Risultati: olio e gas con acqua salata
 Pressioni lette sul diagramma di fondo:
 Erg. duse 6 mm. 112,5 atm.
 Max risalita 121"

5° prova
 Risultati: olio e gas
 Pressioni lette sul diagramma di fondo:
 Erg. duse 6 mm. 112,5 atm.
 Max risalita 120"

6° prova
 Risultati: erogazione di olio e gas
 Pressioni lette sul diagramma di fondo:
 Erg. duse 6 mm. 52 atm.
 A pozzo chiuso 117 atm.

1° prova
 Risultati: tracce di olio
 Pressioni lette sul diagramma di fondo:
 Erg. duse 6 mm. 12,7 atm.
 Max risalita 22"

2° prova
 Risultati: acqua salata
 Pressioni lette sul diagramma di fondo:
 Erg. duse 6 mm. 142 atm.
 Max risalita 143"

FONDO POZZO m. 1610,50