

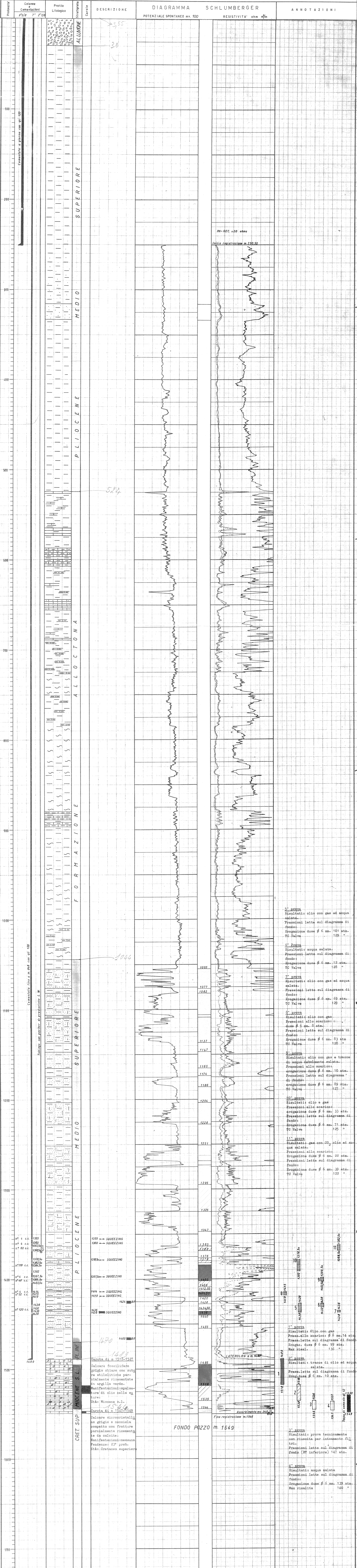
Pozzo T. TONA 5  
 Profondità finale m. 1549  
 In produzione da m. 1378,50-1419,00

So.R.I.  
 SOCIETA' RICERCHE IDROCARBURI  
 PERMESSO T. TONA

LEGENDA

- Ghiaia
- Calcare
- Acqua dolce
- Colonne
- Sabbia e sabbia cementata
- Calcare marnoso
- Acqua salata
- Prova di strato in formaz.
- Argilla
- Breccia e breccia calcarea
- Gas
- Prova di strato in colonna
- Marna
- Gesso
- Olio
- Tappo di cemento
- Argille scagliose

IMPIANTO	CARDWELL 02
CONTRATTISTA	AGIE DIR. MINER.
QUOTE	T.R. 202,30 P.C. 19,875
COORDINATE	LAT. 41° 44' 41" LONG. 2° 36' 37"
INIZIO PERFORAZIONE	20 - 10 - 1963
FINE PERFORAZIONE	22 - 11 - 1963



5° prova  
 Risultati: olio con gas ed acqua salata.  
 Pressioni lette sul diagramma di fondo:  
 erogazione duse  $\phi$  6 mm. 101 atm.  
 TC Valve 129 "

6° Prova  
 Risultati: acqua salata.  
 Pressioni lette sul diagramma di fondo:  
 erogazione duse  $\phi$  6 mm. 12 atm.  
 TC Valve 128 "

7° prova  
 Risultati: olio con gas ed acqua salata.  
 Pressioni lette sul diagramma di fondo:  
 erogazione duse  $\phi$  6 mm. 69 atm.  
 TC Valve 129 "

8° prova  
 Risultati: olio con gas  
 Pressioni allo scarico:  
 duse  $\phi$  6 mm. 8 atm.  
 Pressioni lette sul diagramma di fondo:  
 erogazione duse  $\phi$  6 mm. 83 atm.  
 TC Valve 128 "

9° prova  
 Risultati: olio con gas e tracce di acqua debolmente salata.  
 Pressioni allo scarico:  
 erogazione duse  $\phi$  6 mm. 10 atm.  
 Pressioni lette sul diagramma di fondo:  
 erogazione duse  $\phi$  6 mm. 89 atm.  
 TC Valve 127 "

10° prova  
 Risultati: olio e gas  
 Pressioni allo scarico:  
 erogazione duse  $\phi$  6 mm. 33 atm.  
 Pressioni lette sul diagramma di fondo:  
 erogazione duse  $\phi$  6 mm. 71 atm.  
 TC Valve 125 "

11° prova  
 Risultati: gas con CO<sub>2</sub> olio ed acqua salata.  
 Pressioni allo scarico:  
 erogazione duse  $\phi$  6 mm. 22 atm.  
 Pressioni lette sul diagramma di fondo:  
 erogazione duse  $\phi$  6 mm. 39 atm.  
 TC Valve 122 "

12° prova  
 Risultati: Olio con gas  
 Pressioni allo scarico:  
 erogazione duse  $\phi$  6 mm. 14 atm.  
 Pressioni lette sul diagramma di fondo:  
 erogazione duse  $\phi$  6 mm. 99 atm.  
 Max risal. 136 "

13° prova  
 Risultati: tracce di olio ed acqua salata.  
 Pressioni allo scarico:  
 erogazione duse  $\phi$  6 mm. 10 atm.  
 Pressioni lette sul diagramma di fondo:  
 erogazione duse  $\phi$  6 mm. 139 atm.  
 Max risalita 140 "

FONDO POZZO m. 1549