

Pozzo T. TONA 4

Profondità finale m. 1521

In produzione da m. \_\_\_\_\_

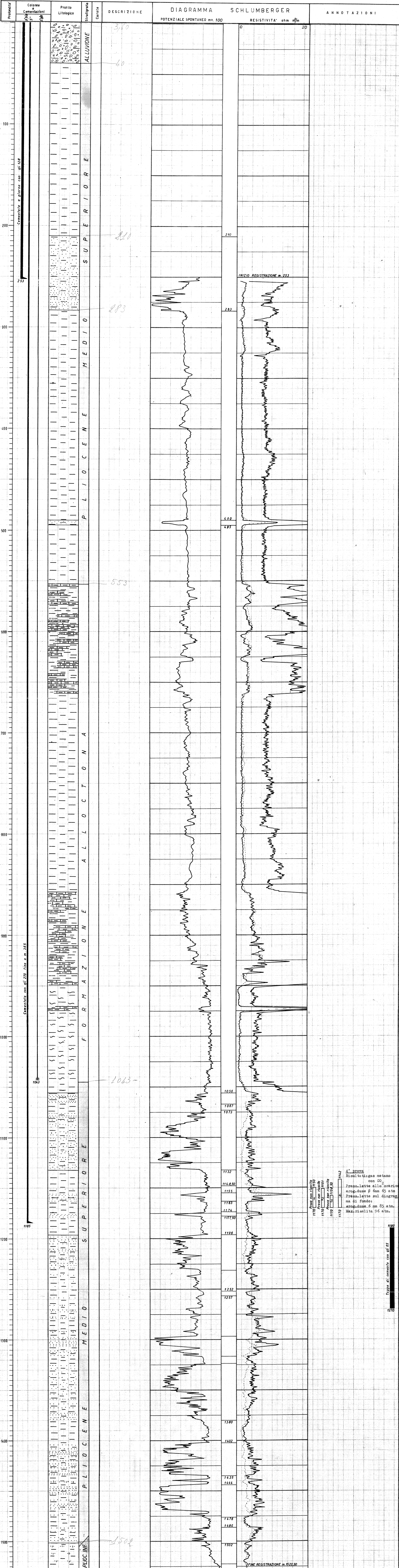
So.R.I.

SOCIETA' RICERCHE IDROCARBURI.  
PERMESSO TORRENTE TONA

LEGENDA

- |  |          |  |                   |  |              |  |                            |
|--|----------|--|-------------------|--|--------------|--|----------------------------|
|  | Ghiaia   |  | calcare           |  | Acqua dolce  |  | Colonne                    |
|  | Sabbia   |  | Calcare marnoso   |  | Acqua salata |  | Prova di strato in formaz. |
|  | Argilla  |  | Breccia           |  | Gas          |  | Prova di strato in colonna |
|  | Marna    |  | Gesso             |  | Olio         |  | Tappa di cemento           |
|  | Arenarie |  | Argille scagliose |  |              |  |                            |

IMPIANTO	IDECO P.S. 7111 Jr
CONTRATTISTA	AGIP DIR. MINER
QUOTE	T.R. 212,30 P.C. 208,70
COORDINATE	LAT. 41° 44' 12" LONG. 2° 36' 42"
INIZIO PERFORAZIONE	9-7-1963
FINE PERFORAZIONE	25-7-1963



4° prova  
Risultati: gas metano con CO<sub>2</sub>  
Press. lette allo scario: erog. duse 9 6mm 65 atm  
Press. lette sul diagramma di fondo: erog. duse 6 mm 85 atm.  
Max. risalita 96 atm.

FONDO POZZO m. 1521