

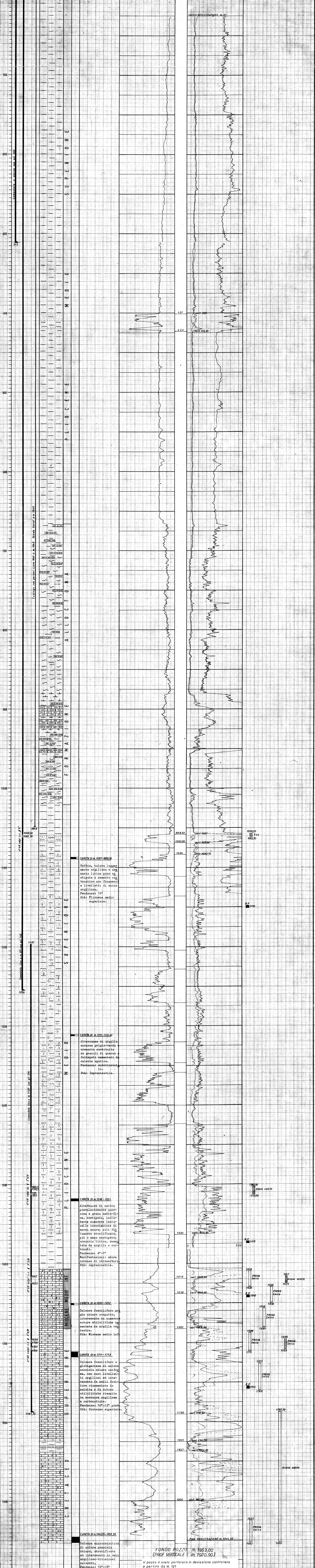
Pozzo T. TONA 1
 Profondità finale m. 1953,00
 In produzione da m. 1056,50 - 1062,50

So. R. I.
 SOCIETA' RICERCHE IDROCARBURI
PERMESSO T. TONA

IMPIANTO IDECO PS7/11.4
 CONTRATTISTA AGIP-DIR. MINER.
 QUOTE
 T.R. m. 201,70
 P.C. m. 196,00
 COORDINATE
 LAT. 41° 43' 59"
 LONG. 2° 37' 33"
 INIZIO PERFORAZIONE 17-1-1963
 FINE PERFORAZIONE 29-3-1963

LEGENDA

- | | | | |
|--|--|--|--|
| | | | |
| | | | |
| | | | |
| | | | |
| | | | |
| | | | |



CAROTA DI m. 1087-1089,50
 Sabbia, talora legger-
 mente argillosa e argi-
 maria litica poco op-
 stipata a cemento car-
 bonatico con frammenti
 e livellotti di marne
 argillose.
 Pendenze: 10°
 Età: Pliocene medio
 superiore.

CAROTA DI m. 1311-1312,40
 Alternanze di argilla
 marnosa grigio-verde
 arenaria costituita
 da granuli di quarzo
 feldspati cementati da
 oncolite opatica.
 Pendenze: suborizzonti
 11.
 Età: Imprecisabile.

CAROTA DI m. 1518-1521
 Alternanze di sabbia
 prevalentemente quar-
 zosa a grana medio-fi-
 ne, postipata, inclu-
 dente numerose lenti
 di marne scure; silt fi-
 tamente stratificato,
 più o meno coagolato;
 arenaria litica, cemen-
 tati da argilla e car-
 bonati.
 Pendenze: 4°-6°
 Manifestazioni: odore
 intenso di idrocarburi
 Età: Imprecisabile.

CAROTA DI m. 1650-1652
 Calcare fossilifero gr-
 igio chiaro compatto,
 interessato da numerose
 suture stillicitiche rimpie-
 gite da argilla ver-
 deastra.
 Età: Miocene medio inf.

CAROTA DI m. 1711-1716
 Calcare fossilifero a
 globigerine di colore
 nocciola chiaro unifor-
 me, con sari livellati
 argillosi ed inter-
 ramento da anelli fra-
 ture rimpiegate da
 calcite e da suture
 stillicitiche rimpie-
 gate da spatosa argillosa
 e carbonatica.
 Pendenze: 10°-12° prob.
 Età: Cretaceo superiore.

CAROTA DI m. 1945,50-1952,50
 Calcare microdetritico
 al opilone nocciola
 chiaro, stratificato
 ed interessato da velli
 argilloso-bituminosi
 nerastri.
 Pendenze: 10°-15°
 Età: Cretaceo superiore.

FONDO POZZO m. 1953,00
(PROF. VERTICALE m. 1920,90)
 Il pozzo è stato perforato in deviazione controllata
 a partire da m. 521
 Spostamento al fondo pozzo m. 247,50 in direzione N 5° 10' E.