

Geological and lithological data table with columns for 'Geologico' and 'Litologica da'.

Legend for geological symbols including various types of rocks and structures.

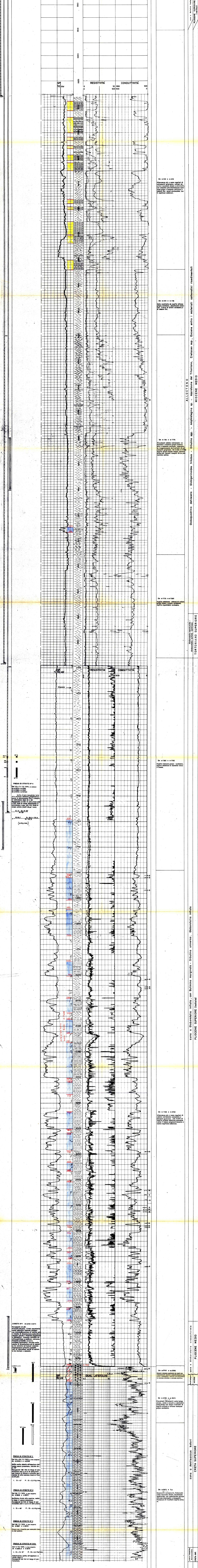
Legend for well symbols and measurements including casing, perforations, and production.

Legend for electrical log symbols including resistivity and conductivity curves.

IMPIANTO: NATIONAL 60/8 INIZIO PERFORAZIONE: 1 Ottobre 1979 INTERVALLO IN PRODUZIONE: ...

PROFONDITÀ TOTALE m. 3148 TERMINE PERFORAZIONE: 7 Dicembre 1979 INIZIO PRODUZIONE: ...

Carotaggio elettrico tipo: IES - DLL



Profondità totale m 3148

PROVA DI STRATO N° 4: Data 19/11/1979, in un pozzo di m 225,5 a m 229,5...

PROVA DI STRATO N° 1: Data 24/11/1979, in un pozzo di m 240,5 a m 244,5...

PROVA DI STRATO N° 2: Data 25/11/1979, in un pozzo di m 250,5 a m 254,5...

PROVA DI STRATO N° 3: Data 26/11/1979, in un pozzo di m 260,5 a m 264,5...

PROVA DI STRATO N° 2bis: Data 27/11/1979, in un pozzo di m 270,5 a m 274,5...

Vertical column of lithological descriptions and stratigraphic units including: Da m 0 a m 150, Da m 150 a m 619, Da m 619 a m 748, Da m 748 a m 1178, Da m 1178 a m 1380, Da m 1380 a m 1795, Da m 1795 a m 2795, Da m 2795 a m 3015, Da m 3015 a m 3148.