

**POZZO TORRENTE SACCIONE 7**

- A1 Alluvioni e ghiaie
- Aq Argille Clay
- Aq Argille shale
- Au Argille varicolori
- Agm Argille marone
- Mt Marne
- Argille e marne arenacee
- Ghiaie
- Conglomerato Breccia
- Slt. Siltici
- Ar arenarie quarzifere
- Cre calcaree argillose
- Lutane marino-terrestri
- Calcare marnoso
- Calcare detritico in generale
- Calcare arenaceo calcareniti
- Breccie calcaree
- Calcare dolomitico
- Dolomia calcarea
- Dolomia
- Rocce intrusive
- Rocce perclastiche
- Rocce metamorfiche

- Calce
- Gesso - Anidrite
- Glauconite
- Miche
- Pirite
- Salgemma
- Silice
- Sostanze carbonose
- Zolfo
- Simboli vari
- Costante Testonico
- Trasmissione discontinua
- Fratture
- Carota di parete
- Carota meccanica
- Pendone
- Macrofracture
- Microfracture

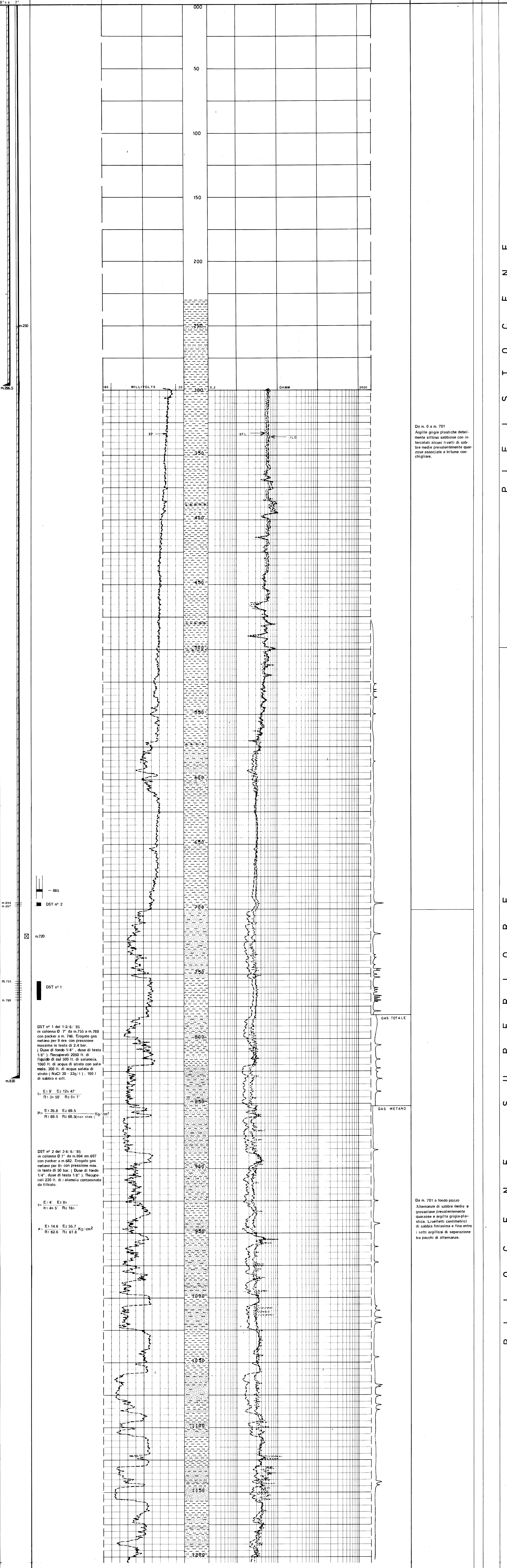
**Manifestazioni**

- Acqua (limitata in gr. NaCl)
- Tracce di gas, acqua con gas
- Gas
- Tracce di gas e olio
- Tracce di olio
- Olio e gas
- Olio
- Bitume
- Fluorescenza primaria
- Fluorescenza secondaria
- Perfora totale di circolazione
- Apartamento
- Venuta
- Tubi cementati
- Tubi forati con fucile
- Tappi cemento
- Squeezing
- Brake plug
- DST
- DST non riuscito
- Tracce sui tappi
- Straliffe test sui tappi
- Packer di produzione

Geologo	Disegnato da
Parmeggiani	
Data	Allegato
Giugno '85	

IMPIANTO NATIONAL 80 B 14 PERFORAZIONE INIZIO 18/5/85 ESITO MINERARIO Produttivo a gas metano Quota s.l.m. Tavola Rotary m 47  
 PROFONDITA' TOTALE m 1202 FINE OPERAZIONI FINE 27/5/85 COMPLETAMENTO singolo da m. 694 a m. 897 Piano campagna m 52

Tubaggi: Carote: Prove di strato e di produzione: Carotaggio elettrico SP - DIL



Da m. 0 a m. 701  
 Argille grigie plastiche debolmente siltose sabbiose con intercalati alcuni livelli di sabbie medie prevalentemente quarzose associate a tritume conchigliare.

Da m. 701 a fondo pozzo  
 Alternanze di sabbie medie e grossolane prevalentemente quarzose e argilla grigia-plastica. Livelli centimetrici di sabbia finissima e fine entro i setti argillosi di separazione tra pacchi di alternanze.

FONDO POZZO m. 1202

PLEISTOCENE SUPERIORE