

- N° 2152**
POZZO TORRENTE SACCIONE 6
- Al: Alluvioni e ghiaie
 - Aq: Argille Clay
 - Ag: Argille shale
 - Ar: Argille varicolori
 - Am: Argille marnose
 - Mu: Marna
 - An: Anidrite e marne anidritiche
 - Gm: Gesso
 - Gr: Gesso in genere
 - Ca: Calcareo marino
 - Ca: Calcareo detritico in genere
 - Ca: Calcareo arenaceo calcarenoso
 - Ca: Prossimo calcareo
 - Ca: Calcareo idiomorfico
 - Ca: Dolomia calcarea
 - Do: Dolomia
 - R: Rocce stratiavve
 - R: Rocce prodalatiche
 - R: Rocce metamorfiche
 - T: Trilum conchigliare
 - S: Siltifici
 - A: Anidrite quarzosa
 - G: Gesso in genere
 - L: Legante carbonatico

- Manifestazioni**
- Acqua (Salmetra in gr. NaCl)
 - Tracce di gas, acqua con gas
 - Gas
 - Tracce di gas e olio
 - Olio
 - Solfuro
 - Solfato
 - Fluorescenza primaria
 - Fluorescenza secondaria
 - Pendio totale di circolazione
 - Assorbimento
 - Venute
- Simboli vari**
- Contatto Tettonico
 - ~ Fratture
 - ~ Fratture - Diapiriche
 - ~ Carote di gesso
 - Carote meccaniche - Riscoppo
 - Microfasi
 - Microfasi
- Tubi e accessori**
- Tubo cementato
 - Tubo forato con fucile
 - Tubo cementato
 - Solfato
 - Solfato - piombo
 - DST
 - DST non fissato
 - Tracce sul tappo
 - Stralato nel sul tappo
 - Pacche di produzione

Geologo	Disegnato da
E. De Bellis	L. Liguori - C. Carilli
Data	Allegato
Maggio 1985	

IMPIANTO NATIONAL 80 B 14 PERFORAZIONE INIZIO 11/4/85 ESITO MINERARIO Percezione Tavola Rotary m. 88.5
 PROFONDITA' TOTALE m. 1493.2 FINE OPERAZIONI 2/5/85 COMPLETAMENTO Piano campagna m. 82.7

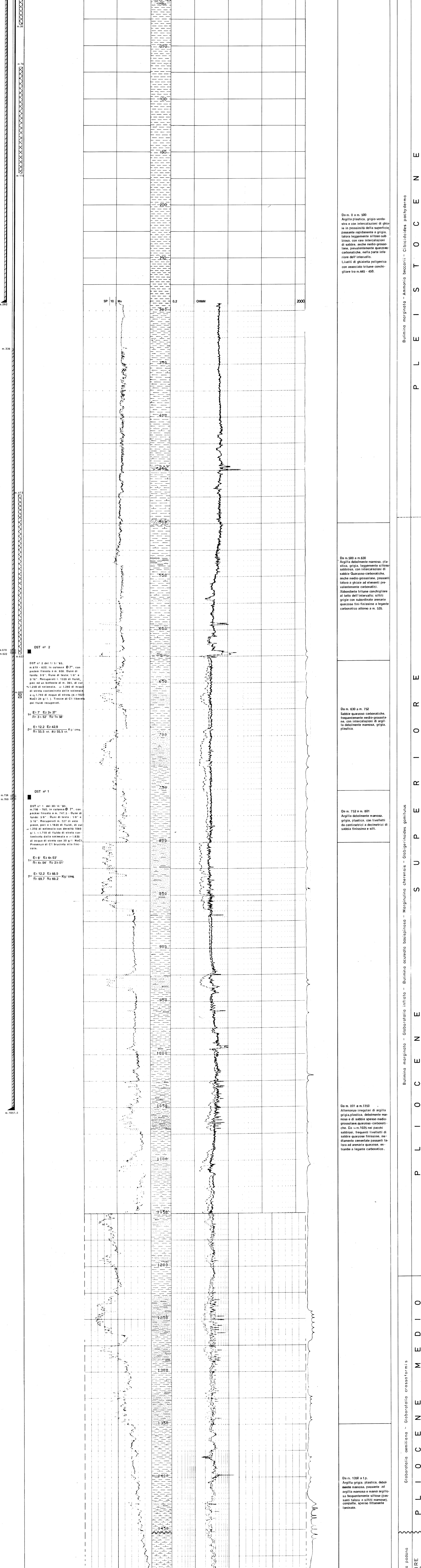
Tubaggi: Bridge Plug Prove di tratto e di produzione: Carote Carote Packler di produzione

Carotaggio elettrico

SP - ILD - SFLU da m. 292 a m. 1492

GAS CROMATOLOGRAFO 1 2 3 4 5 10 %C1

DESCRIZIONE LITOLOGICA



FONDO POZZO
m. 1493,5

Bulimina marginata - Ammonia beccarii - Cibicides pachyderma
 Bulimina marginata - Globorotalia inflata - Bulimina oculata bispinosa - Margulina cherenis - Globigerinoides goniatulus
 Globorotalia demissa - Globorotalia crossiiformis
 Globorotalia punctulata pedana
 PLIOCENE INFERIORE parte media