

POZZO TORRENTE SACCIONE 4 *μ2101*

- | | | |
|--------------------------|-------------------------------|----------------------|
| Al Argilline e ghiaie | Calcare marnoso | ○ Calce |
| Ag Argille Clay | Calcare detritico in generale | × Gesso Andrite |
| Ag Argille shale | Calcare arenaceo calcarenite | □ Giallonite |
| As Argille varicolori | Calcare bituminoso | ▽ Mica |
| Agm Argille marnose | Dolomia calcarea | ◇ Pirite |
| Mu Marna | Dolomia | ▲ Selenite |
| Argille e marne arenacee | Dolomia | ■ Sostanze carbonose |
| Ghiaia | Rocce intrusive | > Zolfo |
| Gongonizzato Breccia | Rocce prodalistiche | |
| Shi Siltite | Rocce metamorfiche | |
| Ar arenarie quarzose | | |
| Cre calcare in genere | | |
| Calcare marnoso impure | | |

- Manifestazioni**
- Acqua (Soltanto in g. 1 NgCl)
 - ☼ Tracce di gas, acqua con gas
 - ☼ Gas
 - ☼ Tracce di gas e olio
 - Tracce di olio
 - Olio-gas
 - Olio
 - Bitume
 - F₁ Florescenze primaria
 - F₂ Florescenze secondarie
- Simboli vari**
- Contatto Tettonico
 - ~ Trapposione - Discontinuita
 - Fratture
 - Carota di parete
 - Pendenzia
 - Macrofessure
 - ⊕ Microfessure
- Altre Manifestazioni**
- Tubi cementati
 - Tute forate con fusole
 - Tubi cemento
 - Smezzifig
 - Bridge plug
 - DST
 - DST non riuscito
 - Tester sul tappo
 - Stralche test sul tappo
 - Packer di produzione

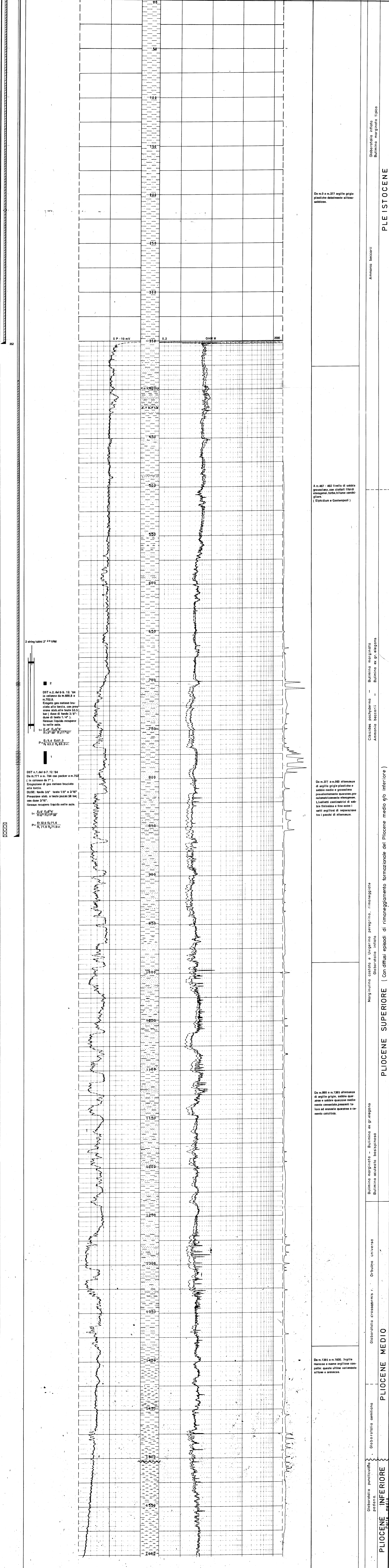
Geologo	Disegnato da
Paragiani - Zanichini	
Data	Allegato al
Genaila 1985	

IMPIANTO NATIONAL 130 INIZIO PERFORAZIONE 15-11-'84 ESITO MINERARIO Produttivo a gas metano Quota s.l.m. Tavola Rotary m. 107,5
 PROFONDITA' TOTALE m. 1600 TERMINE PERFORAZIONE 1-12-'84 COMPLETAMENTO Doppio sugli intervalli 899,8/702,8 e 771/784 (15-12-84) Piano campagna m. 102

Prove di siltato e di produzione Carote Carote di produzione
 Tubaggi Tappi Bridge Plug

Carotaggio elettrico D I L

CHROMATOGRFO
 0 1 2 3 4 5 10
 20 30 35 40 50 100



2 string tubini 2" 3/4 VAM

DST n. 2 del 8-9-12 '84
 in colonna da m. 699,8 a m. 702,8.
 Ergolo gas metano bruciato alla torcia, con pressione stab. alla testa 53,5 bar (base di fondo 3'16" - duse di testa 1'47"). Nessun liquido recuperato nelle aste.
 $t = \frac{E_1 \cdot E_2 \cdot E_3 \cdot E_4}{R_1 \cdot R_2 \cdot R_3 \cdot R_4}$
 $t = \frac{E_1 \cdot E_2 \cdot E_3 \cdot E_4}{R_1 \cdot R_2 \cdot R_3 \cdot R_4}$
 $t = \frac{E_1 \cdot E_2 \cdot E_3 \cdot E_4}{R_1 \cdot R_2 \cdot R_3 \cdot R_4}$

DST n. 1 del 6-7-12 '84
 Da m. 771 a m. 784 con packer a m. 753 (in colonna da 77').
 Ergolo gas metano bruciato alla torcia.
 DUSE: fondo 3'16" testa 1'8" e 3'16"
 Pressione stab. a testa pozzo: 58 bar con duse 3'16".
 Nessun recupero liquido nelle aste.
 $t = \frac{E_1 \cdot E_2 \cdot E_3 \cdot E_4}{R_1 \cdot R_2 \cdot R_3 \cdot R_4}$
 $t = \frac{E_1 \cdot E_2 \cdot E_3 \cdot E_4}{R_1 \cdot R_2 \cdot R_3 \cdot R_4}$

Da m. 0 a m. 377 argille grigie plastiche debolmente siltoso-sabbiose.

A m. 487 - 492 livello di sabbia grossolana con ciottoli litati eterogenei, torba, bitume conciliare (Elpidium e Gasteropodi)

Da m. 377 a m. 990 alternanza di argille grigie plastiche e sabbie medie e grossolane prevalentemente quarzose, prauematicamente eterogenee. Livellati centimetrici di sabbia finissima e fine entro i setti argillosi di separazione tra i pacchi di alternanza.

Da m. 990 a m. 1385 alternanza di argille grigie, sabbie quarzose e sabbie quarzose mediano-cementate, passanti talora ad arenarie quarzose e cemento calcitico.

Da m. 1385 a m. 1600. Argille marnose e marne argillose compatte, queste ultime variamente siltose e arenacee.

- Globorotalia inflata
- Bulimina marginata tipica
- Ammonia beccarii
- Cibicides pachyderma
- Bulimina marginata
- Bulimina ex gr. elegans
- Ammonia beccarii
- Margulina castata e Livigerrina peregrina, rimaneggiate
- Globorotalia inflata
- Globorotalia punctulata
- Globorotalia oemiliana pedana.
- Bulimina ex gr. elegans
- Bulimina aculeata bassipinosa
- Orbulina universa
- Globorotalia crassatensis r.
- Globorotalia oemiliana
- Globorotalia punctulata
- pedana.

PLEISTOCENE

PLIOCENE SUPERIORE (Con diffusi episodi di rimaneggiamento formazionale del Pliocene medio e/o inferiore)

PLIOCENE MEDIO

PLIOCENE INFERIORE