

POZZO T. SACCIONE 2

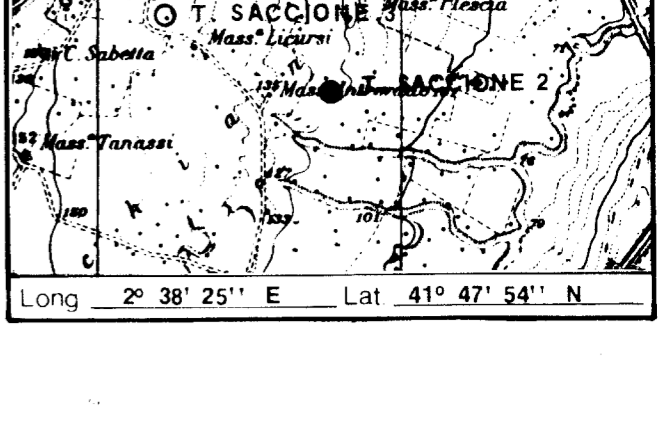
N° 2069

- Al Alluvioni e ghiaie
- Ag Argille Clay
- Ag Argille shale
- Ag Argille varicolori
- Agm Argille marinoe
- Mz Marna
- Argille e marne arenacee
- Ghisa
- Conglomerato Breccia
- St. Sulfuro
- Ar. arenaria quarziferi
- Cie. calcaree marinoe
- Calcaree marinoe (trabocchetti)
- Calcere marroso
- Calcere detritico in generale
Calcere arenaria - Breccie calcaree
- Calcere idromitico
- Dolomia calcarea
- Dolomia
- Rocce intrusive
- Rocce porfiritiche
- Rocce metamorfiche

- Calce
 - × Gesso - Andrite
 - Glaucione
 - ▽ Mica
 - ▽ Pirite
 - △ Salsemma
 - ▲ Selve
 - Sostanze carbonifere
 - > Zolfo
- Simboli vari**
- Contatto Tettonico
 - ~ Traiegrazione - Discontinuita
 - ~ Fratture
 - ~ Carota di parete
 - Carota meccanica - Recuperi
 - Pendenza
 - Macrofossili
 - ⊕ Microfossili

- Manifestazioni**
- Acqua salinizzata in gr. NaCl
 - Tracce di gas, acqua con gas
 - Gas
 - Tracce di gas e olio
 - Tracce di olio
 - Olio e gas
 - Olio
 - Bitume
 - F. Fluorescenza primaria
 - F2 Fluorescenza secondaria

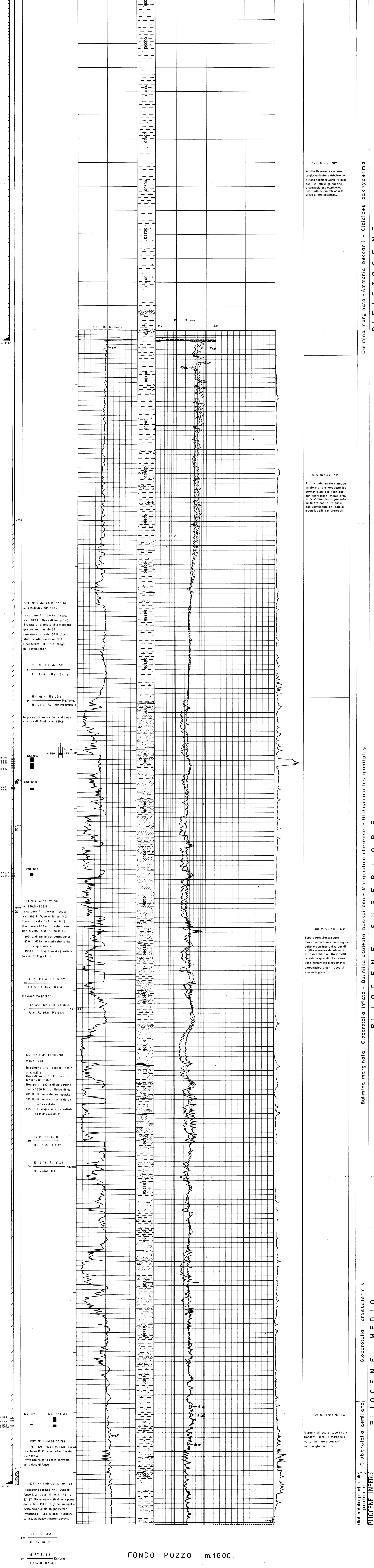
- Tubi cementati
- Tubi Argin con fucile
- Tubi cemento
- Sullazione
- Briglie piuri
- DST
- DST non riuscito
- Teste sul tappo
- Sili attivi-test sul tappo
- Packer di produzione



Geologo	Disegnato da
PESTRIN - ZANZINI	LATTUADA
Data	Allegato al
Ottobre 1984	

IMPIANTO NATIONAL 80/B INIZIO PERFORAZIONE 21/6/84 ESITO MINERARIO Produttivo a gas Quota s.l.m. Tavola Rotary m. 133.50
PROFONDITA' TOTALE m. 1600 C TERMINE PERFORAZIONE 9/7/84 COMPLETAMENTO SINGOLO da m. 759 a m. 812 Piano campagna m. 127.70

Tubeggi Tagli Bridge-Plug Prove di stato e di produzione Carotaggio elettrico Packer di produzione



DST N° 4 del 20/21/07/84
m. 799-804 (805-812)
in colonna 7"; packer fissato a m. 782,7. Duse di fondo 1/2" Erogato e bruciato alla fiaccola gas metano per 4h-54'. pressione in testa 63 Kg/cm² stabilizzata con duse 1/8" Recuperato 50 litri di fango del sottopacker

E1: 3' E2: 4h 54'
R1: 2h 54' R2: 10h 8'

E1: 65.4 E2: 70.5
R1: 71.3 R2: non interpretabile

le pressioni sono riferite al registratore di fondo a m. 789,6

DST N° 2 del 18/07/84
m. 920,5 - 923,5
in colonna 7"; packer fissato a m. 905,1 Duse di fondo 1/2" Dusi di testa 1/8" e 3/16" Recuperati 630 m. di aste piene pari a 2100 lt. di fluido di cui: 400 lt. di fango del sottopacker 400 lt. di fango contaminato da acqua salata. 1300 lt. di acqua salata (salinita' max 332 gr/lt.)

E1: 5' E2: 4' E3: 1h 37'
R1: 4h 7' R2: 4'

* Svincolato packer

E1: 22,6 E2: 63,8 E3: 80,5
R1: 80,5 R2: 81,4

DST N° 3 del 19/07/84
m. 831 - 833
in colonna 7"; packer fissato a m. 820,8 Duse di fondo 1/2", duse di testa 1/8" e 3/16" Recuperati 550 m. di aste piene pari a 1750 litri di fluido di cui: 100 lt. di fango del sottopacker 500 lt. di fango contaminato da acqua salata. 1150 lt. di acqua salata (salinita' max 20,4 gr/lt.)

E1: 9,45 E2: 2h 38'
R1: 3h 55' R2: 2'

E1: 9,45 E2: 57,71
R1: 72,63 R2: —

DST N° 1 del 16/07/84
m. 1490 - 1495; m. 1498 - 1500
in colonna 7"; con packer fissato a m. 1478,4
Prova non riuscita per intasamento della duse di fondo.

DST N° 1 bis del 17/07/84
Ripetizione del DST N° 1. Duse di fondo 1/2"; duse di testa 1/8" e 3/16" Recuperato m. 80 di aste piene pari a litri 150 di fango del sottopacker molto emulsionato da gas metano. Presenza di 1150 (15 ppm) riscontrata a testa pozzo durante la prova.

E1: 3' E2: 5h 3'
R1: 3h R2: 3h

E1: 2,7 E2: 6,8
R1: 55,08 R2: 60,3

le risalite non sono stabilizzate

Da m. 0 a m. 377
Argille lievemente marnose grigio-verdastre e debolmente siltoso-sabbiose, verso la base due livelli di ghiaia fine a composizione eterogenea costituita da ciottoli ad alto grado di arrotondamento.

Da m. 377 a m. 735
Argille debolmente marnose grigie e grigio-verdastre leggermente siltoso-sabbiose con sporadiche intercalazioni di sabbie medio-grossolane talora costituite quasi esclusivamente da resti di macrofossili e microfossili.

Da m. 735 a m. 1472
Sabbie prevalentemente quarzose da fine a medio-grossolane con intercalazioni di argille marnose debolmente siltoso-sabbiose. Da m. 1200 le sabbie quarzifere talora sono cementate a legamento carbonatico e con tracce di elementi glauconitici.

Da m. 1472 a m. 1600
Marna argilloso-siltosa talora passanti a siltiti marnose a volte laminare e con rari inclusi glauconitici.

Bulimina marginata - Ammonia beccarii - Cibicides pachyderma
Pleistocene
Bulimina marginata - Globobulimina chersensis - Marginulina chersensis - Bulimina aculeata basispinosa - Marginulina chersensis - Globigerinoides gomitulus
Pliocene superiore
Globobulimina aemiliana
Pliocene medio
Globobulimina punctulata - Pecten

FONDO POZZO m.1600