

POZZO T. SACCIONE 1

M<sup>o</sup> 2011

Al: Alluvioni ghiaie	Calcare marnoso
Ag: Argille Clay	Calcare dolomito
Ag: Argille shale	Dolomia calcarea
As: Argille varicolori	Dolomia
Agm: Argille marnose	Rocce intrusive
Ma: Marna	Rocce piroclastiche
Argille e marna venacee	Rocce metamorfiche
Ghiaia	
Conglomerato/Breccia	
Sil: Sabbia	
Ar: arenarie/arenacee	
Ca: calcare in generale	
Calcare micristallo (micristallo)	

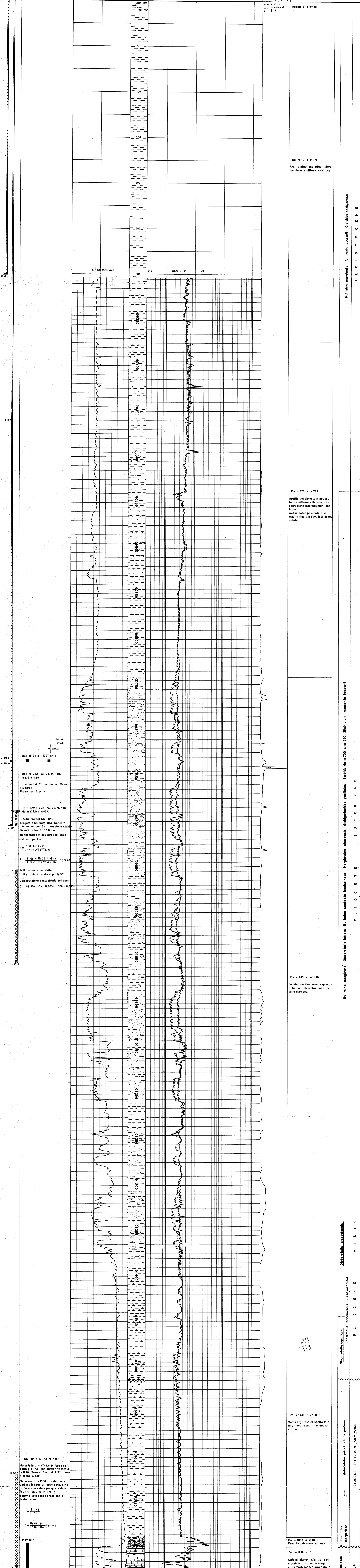
Calce	Manifestazioni
Gesso - Andrite	Acqua (Salinità in gr/l NaCl)
Glauconite	Tracce di gas, acqua con gas
Miche	Gas
Pirite	Tracce di gas e olio
Salsipenna	Tracce di olio
Selce	Olio e gas
Sostanze carbonose	Olio
Zolfo	Birume
	F1: Fluorescenza primaria
	F2: Fluorescenza secondaria

Simboli vari	Manifatture
Contatto Tettonico	Perdita totale di circolazione
Fratture	Assorbimento
Carota di parete	Venuta
Carote meccanica - recupero	
Penetrazione	
Microfossili	
Microfossili	

Geologo	Disegnato da
DE BELLEGARDE - ZANCHINI	CEORINI
Data	Allegato
NOVEMBRE 1983	

IMPIANTO NATIONAL 1320 M	INIZIO PERFORAZIONE 1-9-1983	ESITO MINERARIO Produttivo a gas	Quota s.l.m.	Tavola Rotary m 137,5
PROFONDITÀ TOTALE m 1741,5	TERMINE PERFORAZIONE 16-9-1983	COMPLETAMENTO Singolo da m 832,5 a m 835		Piano campagna m 129,5

Tubaggi	Prove di strato e di produzione	Carote	Carotaggio elettrico	DIL - SP da m 301 a m 1740,5	GAS DETECTOR	DESCRIZIONE LITOLOGICA	successione	ETÀ
---------	---------------------------------	--------	----------------------	------------------------------	--------------	------------------------	-------------	-----



TUBINI  
2" 1/8  
820,53

DST N°2 bis DST N°2

DST N°2 del 23-24/9/1983 :  
m 832,5 - 835

In colonna di 7", con packer fissato  
a m 819,5.  
Prova non riuscita.

DST N°2 bis del 24-25/9/1983,  
da m 832,5 a m 835.

Ripetizione del DST N°2.  
Erogato e bruciato alla fiaccola  
gas melato per 6 s. - pressione stabili-  
zzata in testa: 57,6 bar.

Recuperati: Il 300 circa di fango  
del sottopacker.

t = E1' E2' 4x01'  
R1 1h55' R2 1h15'

P = E1 86,7 E2 72,1 atab. Kg/cm<sup>2</sup>  
R1 7,7 R2 73,4 stab.

\* R1 = non attendibile  
R2 = stabilizzata dopo 1h30'

Composizione centesimale del gas:  
C1 = 99,3% ; C2 = 0,03% ; CO2 = 0,68%

DST N°1 del 18-9-1983 :  
da m 1696 a m 1741,5 in foro sco-  
pato di 4" 1/2, con packer fissato a  
m 1696, duse di fondo di 1/4"; duse  
di testa di 3/8".

Recuperati: m 1536 di aste piene  
bari a: Il 6360 di fango contenente  
la da acqua salata-acqua salata  
(Il 7270 (36,2 gr/l NaCl)  
Soffio d'aria senza pressione a  
testa pozzo.

t = E1 1h6'  
R1 1h0'

P = E1 154,49 Kg/cm<sup>2</sup>  
R1 63,34 = 51

DST N°1

Da m 375 a m 743

Argille debolmente marnose,  
talora siltoso-sabbiose, con  
sporadiche intercalazioni sab-  
biose.  
Acqua dolce passante a sal-  
mastra fino a m 540, indi acqua  
salata.

Da m 743 a m 1440

Sabbie prevalentemente quarzi-  
tiche con intercalazioni di ar-  
gille marnose.

Da m 1440 a m 1688

Marna argillosa compatte talo-  
ra siltosa, e argilla marnosa  
siltosa.

Da m 1688 a m 1698  
Breccia calcarea-marnosa

Da m 1698 a f.p.

Calcarei bianchi micristalli e mi-  
crocristallini, con passaggi di  
calcarei bianchi grigiastri e  
di calcari marnosi.

Bullina marginata - Ammonia beccarii - Cibicides puzosiana	PLEISTOCENE
Bullina marginata - Globotrochammina inflata - Bullina aculeata basipinna - Margulina cherenis - Globigerinoides goniatulus - Forbide da m 700 a m 1390 (Ephidium - Ammonia beccarii)	SUPERIORE
Globotrochammina inflata - Globotrochammina inflata - Globotrochammina inflata - Globotrochammina inflata - Globotrochammina inflata	PLIOCENE
Globotrochammina inflata - Globotrochammina inflata - Globotrochammina inflata - Globotrochammina inflata - Globotrochammina inflata	MEDIO
Globotrochammina inflata - Globotrochammina inflata - Globotrochammina inflata - Globotrochammina inflata - Globotrochammina inflata	PLIOCENE INFERIORE
Ammonia sp. - Ephidium molluschi	MESSINIANO SUP.