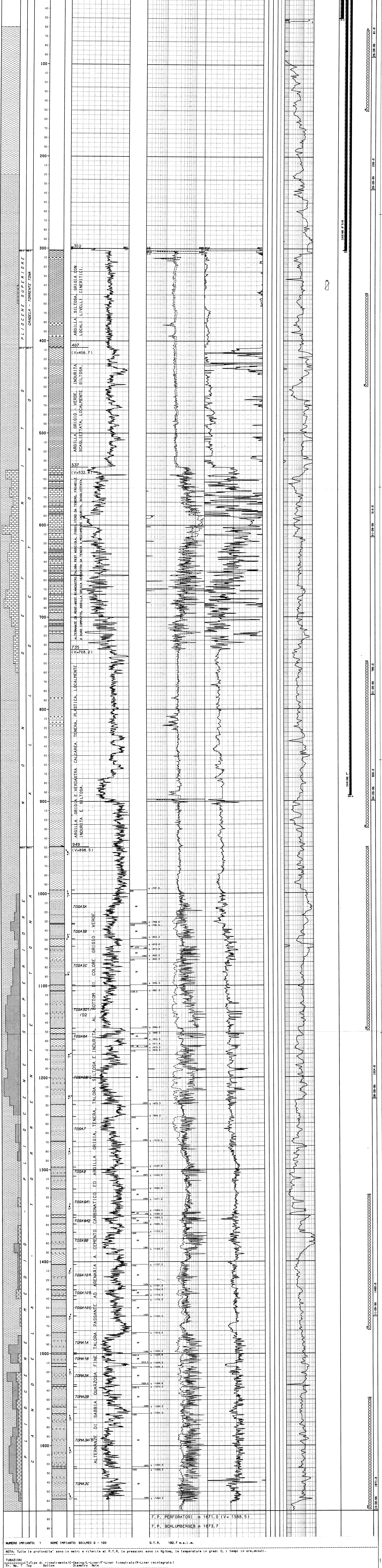


DESCRIPTORI DI TORNA. Rocce Terribili, Rocce Carbonatiche, Rocce Ignee e Metamorfiche, Strutture Sedimentarie e Diagenetiche, Mineralizzazione, Manifestazioni durante la Perforazione, Simboli Vari.

Impianto: SOLMEC 0 - 100. Stato: STERILE. Tappato e abbandonato. Tendenza ricavi: 182.70. Data: 11-09-95. Piano campagna: 177.80.



NUMERO IMPIANTO: 1. NOME IMPIANTO: SOLMEC 0 - 100. G.T.R. 182.7 m.a.l.m. F.P. PERFORATORI m 1671.0 (V=1586.5). F.P. SCHLUMBERGER m 1673.7.

NOTE: Tutte le profondità sono in metri e riferite al P.T.R. Le pressioni sono in Kg/cm2, le temperature in gradi C, i tempi in ore:minuti.

Table with 4 columns: Tappi, Cementazioni, Composizioni Malte, and Quantità. Details cement and grout usage for different well sections.

Table with 4 columns: Fr., Prof. M., Prof. V., Str., Dev., Dir. Geog. for well measurements.

Table with 4 columns: Fr., Top, Bottom, Camp., Tipo, S. for well logs.

CARTE DI FONDO, CARTE DI PARETE, DESCRIZIONE LITOLOGICA, FANDE DI PERFORAZIONE.

Table with 4 columns: Fr., Top, Bottom, Camp., Tipo, S. for well logs.

Table with 4 columns: Fr., Top, Bottom, Camp., Tipo, S. for well logs.

Table with 4 columns: Fr., Top, Bottom, Camp., Tipo, S. for well logs.

Table with 4 columns: Fr., Top, Bottom, Camp., Tipo, S. for well logs.

Table with 4 columns: Fr., Top, Bottom, Camp., Tipo, S. for well logs.

Table with 4 columns: Fr., Top, Bottom, Camp., Tipo, S. for well logs.

Table with 4 columns: Fr., Top, Bottom, Camp., Tipo, S. for well logs.

Table with 4 columns: Fr., Top, Bottom, Camp., Tipo, S. for well logs.

NOTE TECNICHE. FORD 1 NR. 1. Il pozzo è stato perforato con l'impianto SOLMEC 0-100 montato su trailer...