

POZZO TORRENTE MANNARA 9

11299

- Al - Alluvioni e ghiaie
- Aq - Argille Clay
- Ag - Argille shale
- As - Argille varicolori
- Am - Argille marnose
- Ma - Marne
- Arg - argille arenacee
- Gh - Ghiaia
- Cg - Conglomerato/Breccia
- Ss - Sabbia
- Ar - arenaria quarzarenite
- De - calcare in generale
- Ca - Calcare micriteo (mudstone)
- Calcare marnoso
- Calcare detritico in generale
- Calcare arenaceo (calcareo)
- Breccia calcarea
- Calcare dolomitico
- Dolomia calcarea
- Dolomia
- Rocce intrusive
- Rocce piroclastiche
- Rocce metamorfiche

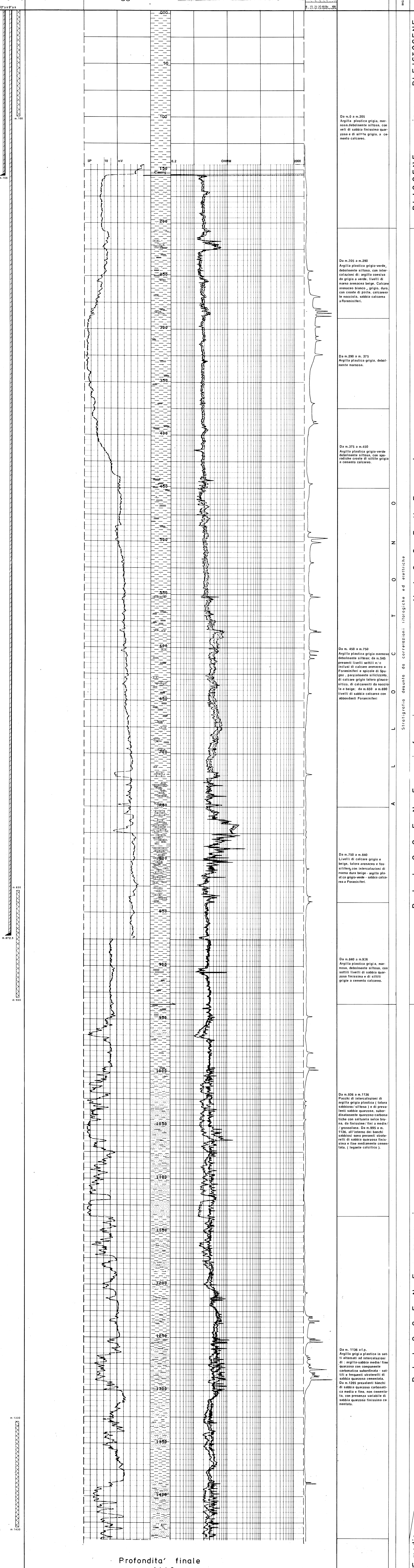
- Calce
- Gesso - Anidrite
- Glauconite
- Miche
- Pirite
- Salgemma
- Selce
- Sostanze carbonifere
- Zolfo

- Manifestazioni**
- Acqua (Salinità in gr/l NaCl)
 - Tracce di gas, acqua con gas
 - Gas
 - Tracce di gas e olio
 - Olio e gas
 - Olio
 - Bitume
 - Fluorescenza primaria
 - Fluorescenza secondaria

- Tubi cementati
- Tubi forati con fucile
- Tappi cemento
- Squeezing
- Bridge plug
- DST
- DST non riuscito
- Tester sul tappo
- Stratife test sul tappo
- Packer di produzione

IMPIANTO NATIONAL 80 B 14 PERFORAZIONE INIZIO 8/10/85 ESITO MINERARIO Pozzo sterile Quota s.l.m. Tavola Rotary m 188
 PROFONDITÀ TOTALE m 1440 FINE OPERAZIONI 30/10/85 COMPLETAMENTO Piano campagna m 182,25

Carotaggio elettrico D.I.L. da m.155 a m.874 e da m.874 a m.1440



DESCRIZIONE LITOLOGICA

Da m.0 a m.205
 Argilla plastica grigia, marnosa, debolmente siltosa, con veli di sabbia finissima quarzosa e di siltite grigia, a cemento calcarea.

Da m.205 a m.290
 Argilla plastica grigio-verde, debolmente siltosa, con intercalazioni di argilla coesiva da grigia a verde, livelli di marne arenacea beige. Calcare arenaceo bianco, grigio, duro, con croste di pirite, calcarenite nocciola, sabbia calcarea a Foraminiferi.

Da m.290 a m.375
 Argilla plastica grigia, debolmente marnosa.

Da m.375 a m.450
 Argilla plastica grigio-verde debolmente siltosa, con sporadiche croste di siltite grigia a cemento calcarea.

Da m.450 a m.750
 Argilla plastica grigia marnosa debolmente siltosa; da m.545 presenti livelli sottili e/o inclusi di calcare arenaceo a Foraminiferi e spicole di Spongia, parzialmente silicizzato, di calcare grigio talora glauconitico, di calcareniti da nocciola a beige; da m.550 a m.590 livelli di sabbia calcarea con abbondanti Foraminiferi.

Da m.750 a m.840
 Livelli di calcare grigio e beige, talora arenaceo e fossilifero, con intercalazioni di marma dura beige; argilla plastica grigio-verde; sabbia calcarea a Foraminiferi.

Da m.840 a m.936
 Argilla plastica grigia, marnosa, debolmente siltosa, con sottili livelli di sabbia quarzosa finissima e di siltite grigia a cemento calcarea.

Da m.936 a m.1136
 Pacchi di intercalazioni di argilla grigia plastica (talora sabbioso/siltosa) e di prevalenti sabbie quarzose, subordinalmente quarzoso-carbonatiche con salinaria selce bruna, da finissime/ fini a medie/grosolane. Da m.995 a m.1136, all'interno dei pacchi sabbiosi sono presenti stratifere di sabbia quarzosa finissima a fine mediamente cementata, (legante calcitico).

Da m.1136 a f.p.
 Argilla grigia plastica in sottili alternati ad intercalazioni di: argilla-sabbia medio/ fine quarzosa con componente carbonatica subordinata - sottili e frequenti stratifere di sabbia quarzosa cementata. Da m.1265 prevalenti banchi di sabbia quarzosa carbonatica media e fine, non cementata, con presenza variabile di sabbia quarzosa finissima cementata.

P L I O C E N E i n f e r i o r e M I O C E N E s . l . P L I O C E N E s u p e r i o r e P L I O C E N E m e d i o

Profondita' finale m. 1440