

POZZO TORRENTE MANNARA 6 D.

6 Bis - deviato da m. 350

- Al - Argille e shale
- Ag - Argille Clay
- Ag - Argille shale
- Al - Argille variabili
- Agm - Argille marose
- Ma - Marna
- Argille e marne arenacee
- Gh - Ghiaie
- Conglomerato/Reccia
- Sb - Sabbia
- Ar - arenaria/arenarizanti
- Cre - calcare in generale
- Calcare micronico (mudstone)
- Calcare marnoso
- Calcare detritico in generale
- Calcare arenaceo, calcarenite
- Breccia calcarea
- Calcare dolomitico
- Dolomia calcarea
- Dolomia
- Rocce intrusive
- Rocce piroclastiche
- Rocce metamorfiche

- Calcite
- Gesso - Anidrite
- Glauconite
- Miche
- Pirite
- Salegemma
- Selce
- Sostanze carbonose
- Zolfo
- Simboli vari
- Contatto Tettonico
- Trasgressione - Discontinuita
- Fratture
- Carota di parete
- Carota meccanica - M recuperato
- Pendenza
- Macrotroscopi
- Microfossili

- Manifestazioni**
- Acqua (Salinita in gr/l NaCl)
 - Tracce di gas, acqua con gas
 - Gas
 - Tracce di gas e olio
 - Tracce di olio
 - Olio e gas
 - Olio
 - Bitume
 - Fluorescenza primaria
 - Fluorescenza secondaria
 - Perdita totale di circolazione
 - Assorbimento
 - Venuta

- Tubi cementati
- Tubi forati con fucile
- Tappo cemento
- Squeezing
- Bridge plug
- DST
- DST non riuscite
- Tenore sul tappo
- Stradale test sul tappo
- Packer di produzione

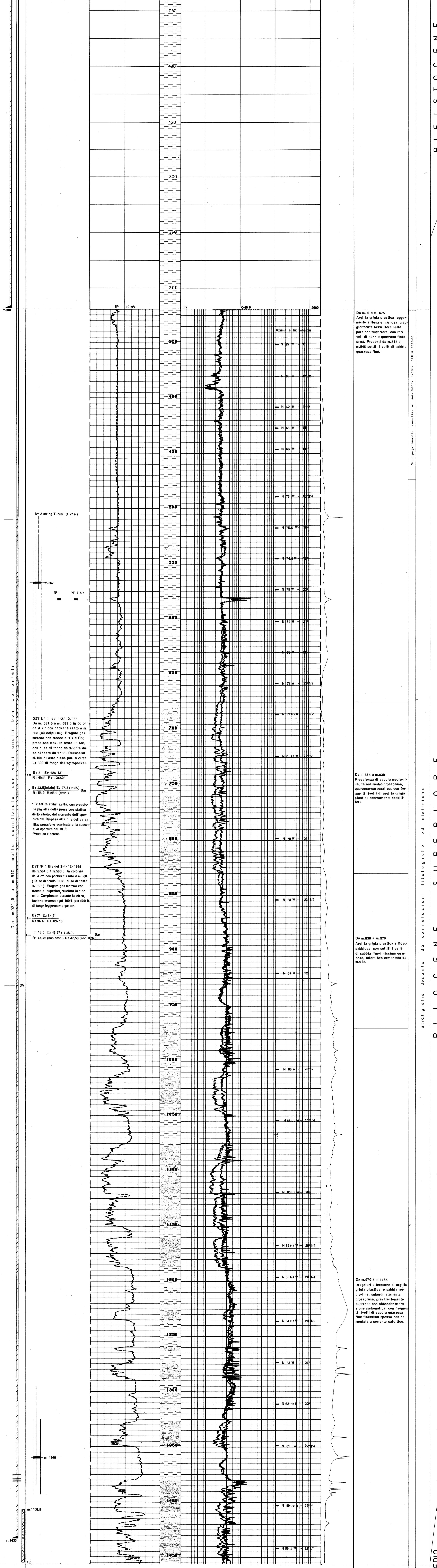
Geologo	Disegnato da
S. Tamburello	
Data	Allegato
Dicembre 1985	

IMPIANTO NATIONAL 130 PERFORAZIONE INIZIO 10-11-1985 ESITO MINERARIO Produttivo a gas metano Quota s.l.m. Tavola Rotary m. 129
 PROFONDITA' TOTALE m. 1455 FINE OPERAZIONI 14-12-1985 COMPLETAMENTO Doppio da m. 581,5 a m. 583,0 e da m. 1374,5 a m. 1382,0 Piano campagna m. 123,45

Tubaggi Prove di strato e di produzione
 Tappi Carote
 Bridge, Plug Packer di produzione

Carotaggio elettrico DIL - SP da m. 319,0 a m. 1455,0

GAS Cromatografo DESCRIZIONE LITOLOGICA



Fondo pozzo m. 1455

PLEISTOCENE SUPERIORE Pliocene Medio

Stratigrafia desunta da correzioni litologiche ed elettriche

Scamogrammi: connessi ai movimenti: fregli dell'ellettro

Da m. 0 a m. 675 Argilla grigia plastica leggermente siltosa e marnosa, maggiormente fossilifera nella porzione superiore, con rari velli di sabbia quarzosa finissima. Presenti da m. 515 a m. 545 sottili livelli di sabbia quarzosa fine.

Da m. 675 a m. 830 Prevalenza di sabbia medio-fine, talora medio-grossolana, quarzosa-carbonatica, con frequenti livelli di argilla grigia plastica scarsamente fossilifera.

Da m. 830 a m. 970 Argilla grigia plastica siltoso-sabbiosa, con sottili livelli di sabbia fine-finissima quarzosa, talora ben cementata da m. 915.

Da m. 970 a m. 1455 Irregolari alternanze di argilla grigia plastica e sabbia medio-fine, subordinatamente grossolana, prevalentemente quarzosa con abbondante frazione carbonatica, con frequenti livelli di sabbia quarzosa fine-finissima spesso ben cementata a cemento calcico.