

POZZO TORRENTE MANNARA 5

<p>A1 Alluvioni e ghiaie</p> <p>Ag Argille Clay</p> <p>Ag Argille shale</p> <p>As Argille varicolori</p> <p>Agm Argille maronee</p> <p>Ma Marna</p> <p>Argille e marna arenacee</p> <p>Ghiaia</p> <p>Conglomerato/Breccia</p> <p>Sil. Sabbia</p> <p>Ar. arenaria-quarzeniti</p> <p>Cre. calcaree in genere</p> <p>Calcare micritico (mudstone)</p>	<p>Calcare marnoso</p> <p>Calcare micritico in genere</p> <p>Calcare arenaceo, calcareniti</p> <p>Breccia calcarea</p> <p>Calcare dolomitico</p> <p>Dolomia calcarea</p> <p>Dolomia</p> <p>Rocce intrusive</p> <p>Rocce proclastiche</p> <p>Rocce metamorfiche</p>	<p>Calce</p> <p>Gesso - Anidrite</p> <p>Glauconite</p> <p>Miche</p> <p>Pirite</p> <p>Salsemma</p> <p>Selce</p> <p>Sostanze carbonose</p> <p>Zolfo</p>	<p>Manifestazioni</p> <p>Acqua (Salinita in gr/l NaCl)</p> <p>Tracce di gas, acqua con gas</p> <p>Gas</p> <p>Tracce di gas e olio</p> <p>Tracce di olio</p> <p>Olio e gas</p> <p>Olio</p> <p>Bitume</p> <p>F1 Fluorescenza primaria</p> <p>F2 Fluorescenza secondaria</p> <p>Perda totale di circolazione</p> <p>Apportamento</p> <p>Venuta</p>	<p>Tubi cementati</p> <p>Tubi forati con fucile</p> <p>Talpi cemento</p> <p>Sourcing</p> <p>Bridge plug</p> <p>DST</p> <p>DST non riuscito</p> <p>Tester sul tappo</p> <p>Stralite test sul tappo</p> <p>Packer di produzione</p>
--	--	---	--	---

IMPIANTO NATIONAL 130 PERFORAZIONE INIZIO 3/3/85 FINE 26/9/85 ESITO MINERARIO Produttivo a gas metano Quota s/m Tavola Rotary m 184

PROFONDITA' TOTALE m 1472 FINE OPERAZIONI 9/10/85 COMPLETAMENTO Doppio sugli intervalli: 908-910, 912-913, 914-920, 1217-1222 Piano campagna m 179

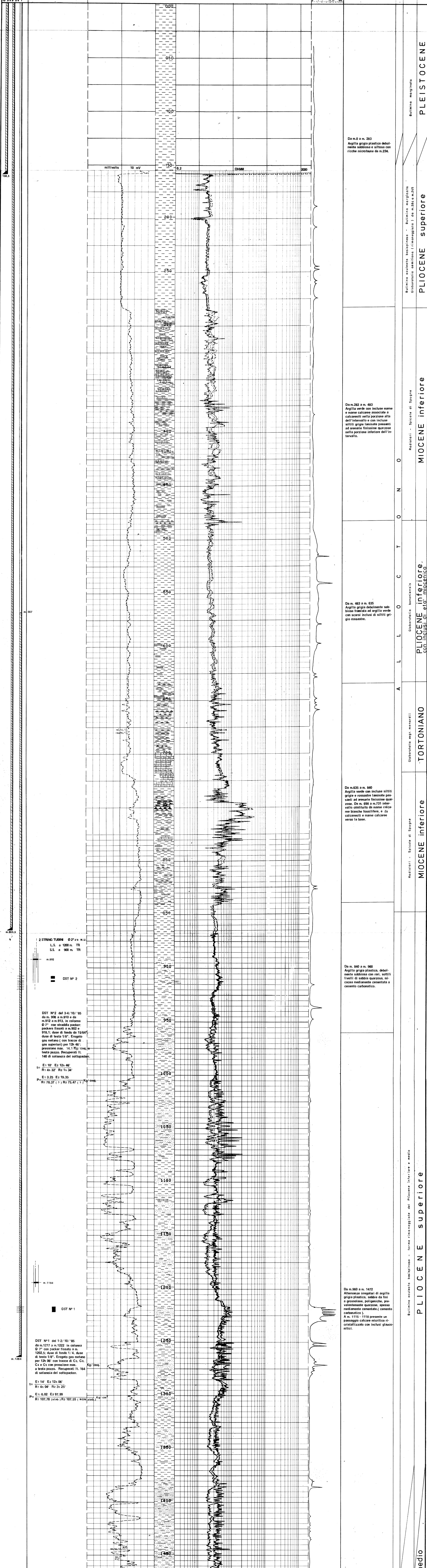
Tubaggi Prove di strato: Riproduzione Carote Packer di produzione

Carotaggio elettrico DIL - SP DA m.158 a m.1472

GAS AL CROMATOGRFO

1	2	3	4	5	12
5	13	21	28	35	900

DESCRIZIONE LITOLOGICA



2 STRING TUBING Ø 2" 1/8" N.U.
L.S. a 1200 m. TR
S.S. a 900 m. TR

m. 892

■ DST N° 2

DST N° 2 del 3/4/10/85 da m. 908 a m. 910 e da m. 912 a m. 913, in colonna Ø 7" con stralite packer-packer fissati a m. 892 e 918,1; duse di fondo da 19"64; duse di testa 1"8". Erogato gas metano (con tracce di gas superiori) per 12h 48'; pressione max. 14,1 Kg/cm² a testa pozzo. Recuperati lit. 140 di salsemma del sottopacker.

E1 10' E2 12h 46'
R1 4h 32' R2 1h 34'

E1 3.25 E2 19.35
R1 78.37 (1) R2 75.47 (1) Kg/cm²

m. 1194

■ DST N° 1

DST N° 1 del 1-2/10/85 da m. 1217 a m. 1222 in colonna Ø 7" con packer fissato a m. 1202,5; duse di fondo 1"4, duse di testa 1"8". Erogato gas metano per 12h 06' con tracce di C₂, C₃, C₄ e C₅ con pressione max. a testa pozzo. Recuperati lit. 164 di salsemma del sottopacker.

E1 14' E2 12h 06'
R1 4h 04' R2 2h 25'

E1 6.02 E2 97.99
R1 107.78 (str.) R2 107.55 (NON) Kg/cm²

Da m.0 a m. 283
Argilla grigia plastica debolmente sabbiosa e siltosa con ricche microfane da m.224.

Da m.283 a m. 483
Argilla verde con incluse mame e mame calcarea associate a calcareniti nella porzione alta dell'intervallo e con incluse siltiti grige laminare passanti ad arenarie finissime quarzose nella porzione inferiore dell'intervallo.

Da m. 483 a m. 635
Argilla grigia debolmente sabbiosa ed arenaria ad argilla verde con scarsi inclusi di siltiti grige rossastre.

Da m.635 a m. 840
Argilla verde con incluse siltiti grige e rossastre laminare passanti ad arenarie finissime quarzose. Da m. 698 a m.731 intervallo costituito da mame calcarea bianche fossilifere, e da calcareniti e mame calcarea verso la base.

Da m. 840 a m. 960
Argilla grigia plastica, debolmente sabbiosa con rari sottili livelli di sabbia quarzosa, micca mediamente cementata a cemento carbonatico.

Da m.960 a m. 1472
Alteranze irregolari di argilla grigia plastica, sabbie da fini a grossolane, poligeniche, prevalentemente quarzose, spesso mediamente cementate, cemento carbonatico.
A m. 1115 - 1118 presente un passaggio calcareo micritico ricristallizzato con inclusi glauconitici.

Profondita' finale m. 1472

PLEISTOCENE

PLIOCENE superiore

MIOCENE inferiore

PLIOCENE inferiore con inclusi di eto. miocenica

TORTONIANO

MIOCENE inferiore

PLIOCENE superiore

PLIOCENE medio