

POZZO TORRENTE MANNARA 4

n° 2180

- | | | |
|----------------------------|-------------------------------|-------------------------------|
| Al - Alluvioni e ghiaie | Calcare marnoso | Calcare detritico in generale |
| Ag - Argille Clay | Calcare arenaceo, calcareniti | Brecchie calcaree |
| Ag - Argille shale | Calcare dolomitico | Dolomia calcarea |
| As - Argille varicolori | Dolomia | Rocce intrusive |
| Agm - Argille marnose | Rocce intrusive | Rocce pirolitiche |
| Ma - Marpe | Rocce metamorfiche | |
| Argille e marne arenacee | | |
| Ghiaia | | |
| Conglomerato/Breccia | | |
| Sil - Sabbia | | |
| Ar - arenaria quarzareniti | | |
| Cre - calcare in generale | | |
| Calcare micrino (mudstone) | | |

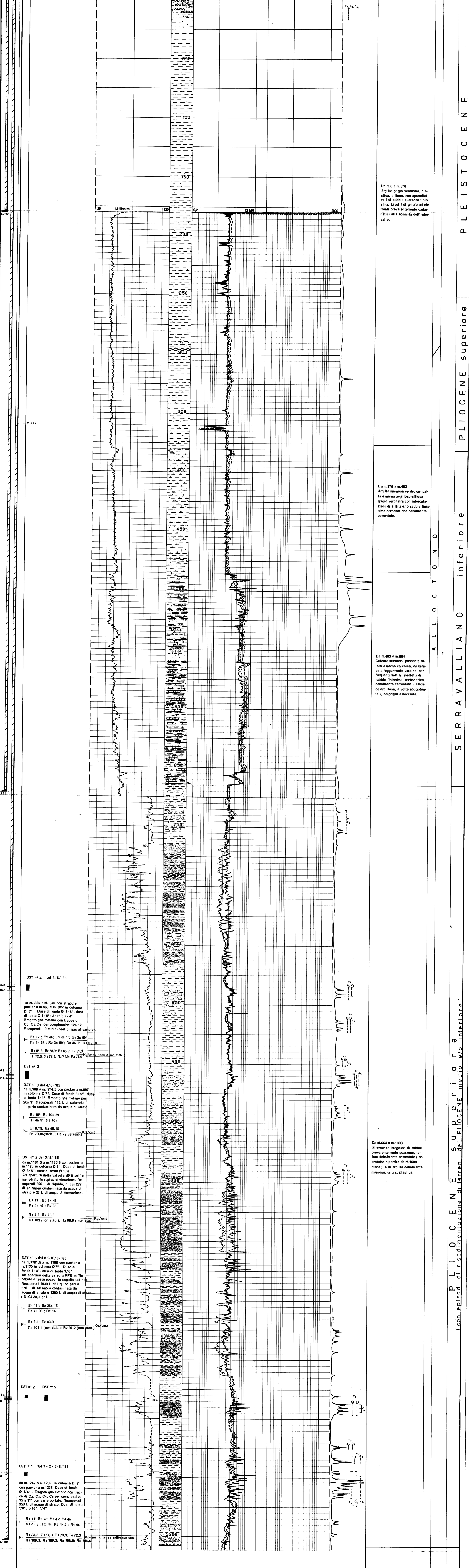
- Manifestazioni**
- Acqua (salinità in gr/l NaCl)
 - Tracce di gas, acqua con gas
 - Gas
 - Tracce di gas e olio
 - Tracce di olio
 - Olio e gas
 - Olio
 - Bitume
 - Fluorescenza primaria
 - Fluorescenza secondaria
- Simboli vari**
- Contatto Tettonico
 - Trasgressione - Discontinuità
 - Fratture
 - Carota di parete
 - Carota meccanica - Mrecupero
 - Pendenza
 - Macrofossili
 - Microfossili

- Tubi cementati
- Tubi forati con facite
- Tabbi cemento
- Squeezing
- Bridge plug
- DST
- DST non riuscito
- Tester sul tappo
- Stradette test sul tappo
- Packer di produzione

Geologo	Disegnato da
Cer Isotti - Zanchini	
Data	Allegato
Agosto 1985	

IMPIANTO **NATIONAL 130** PERFORAZIONE INIZIO **11/07/85** ESITO MINERARIO **PRODUTTIVO A GAS METANO** FINE **26/07/85** Quota s.l.m. **Favola Rotary m.178**
PROFONDITÀ TOTALE m.1308 A FINE OPERAZIONI **22/08/85** COMPLETAMENTO **m.835-840** **m.908-914; m.1247-1250** **Piano campagna m.127,5**

Tubaggi **Bridge Plug** Prove di strato e di produzione **Carote** Carote **Packer di produzione** Carotaggio elettrico **SP - DIL da m.180 a m.1308** DESCRIZIONE LITOLOGICA **PLEISTOCENE**



Fondo pozzo m.1308

NOTA: le suddivisioni stratigrafiche sono ricavate dal Torrente Mannara 1, di cui il presente sondaggio è un parziale risucchio.