

POZZO TORRENTE MANNARA 3

Al - Alluvioni e ghiaie	Calcare marnoso
Ag - Argille Clay	Calcare detritico in generale
Ag - Argille shale	Calcare arenaceo calcareniti
As - Argille varicolori	Calcare dolomitico
Agm - Argille marnose	Dolomia calcarea
Ma - Maree	Dolomia
Argille e marne arenacee	Rocce intrusive
Ghassa	Rocce piroclastiche
Conglomerato Breccia	Rocce metamorfiche
St - Sabbia	
Ar - arenaria quarzareniti	
Crc - calcare in generale	
Calcare micritico (mispstone)	

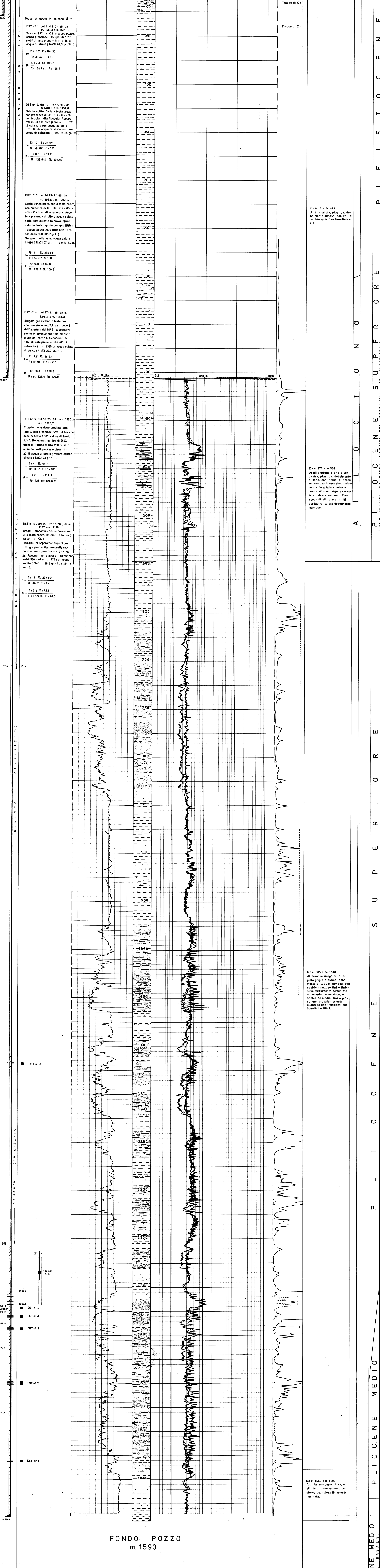
◇ Calce	○ Acqua salmista in gr. NaCl
X Gesso - Andrite	○ Tracce di gas, acqua con gas
□ Glauconite	○ Gas
∇ Mische	○ Tracce di gas e olio
□ Parite	○ Tracce di olio
▲ Salgemma	● Olio e gas
▲ Selce	○ Olio
■ Sostanze carboniose	○ Bitume
> Zolfo	F1 Fluorescenza primaria
	F2 Fluorescenza secondaria

○ Tubo cementati
○ Tubi: brati con fucile
○ Tappi cemento
○ Skuzering
○ Bridge plug
○ DST
○ DST non rilucito
○ Tester sul tappo
○ Stradite test sul tappo
○ Packer di produzione

Geologo	Disegnato da
de Belgioje - Zucchini	L. Studa
Data	Allegato
Luglio 1985	

IMPIANTO DECO E 2100 PERFORAZIONE INIZIO 21/6/85 FINE 6/7/85 ESITO MINERARIO Produttivo a gas
 PROFONDITA' TOTALE m 1593 FINE OPERAZIONI 28/7/85 COMPLETAMENTO Sinopole da m. 1354,8 a m. 1367,8 Quota s.l.m. Tavola Rotary m. 122,5 Piano campagna m. 158,3

Carotaggio elettrico D.L./S.P.



FONDO POZZO m. 1593