

POZZO TORRENTE CIGNO 1

- Al Alluvioni e ghiaie
- Aq Argille Clay
- Ag Argille shale
- As Argille varicolori
- Agm Argille marnose
- Ma Marna
- Argille e marne arenacee
- Ghiaie
- Conglomerato-Breccia
- Sb Sabbia
- Ar arenaria quarzareniti
- Cr calcare in generale
- Calcare micritico (mudstone)
- Calcare marnoso
- Calcare detritico in generale
- Calcare arenaceo, calcareniti, Brecciate calcaree
- Calcare dolomitico
- Dolomia calcarea
- Dolomia
- Rocce intrusive
- Rocce piroclastiche
- Rocce metamorfiche

- Calce
- Gesso Andrite
- Glauconite
- Miche
- Pirite
- Salsemma
- Selce
- Sostanze carboniose
- Zolfo

- Simboli vari
- Contatto Tettonico
- Trasgressione - Discontinuita
- Fratture
- Carota di parete
- Carota meccanica - Recupero
- Pendenza
- Macrofossili
- Microfossili

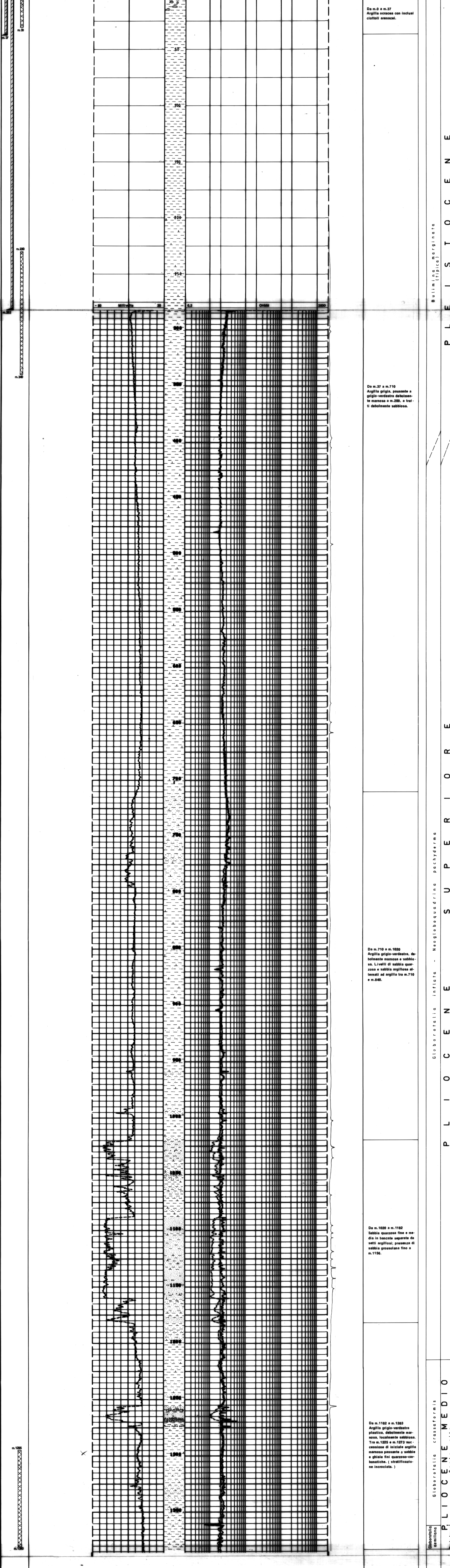
- Manifestazioni
- Acqua (Salinita in gr. NaCl)
- Tracce di gas, acqua con gas
- Gas
- Tracce di gas e olio
- Tracce di olio
- Olio e gas
- Olio
- Etume
- Fluorescenza primaria
- Fluorescenza secondaria

- Tubi cementati
- Tubi forati con fucile
- Tappi cemento
- Squeezing
- Bridge plug
- DST
- DST non riuscito
- Tester sul tappo
- Straddle test sul tappo
- Packer di produzione

Geologo	Disegnato da
Pastrin - Pennagioni	
Data	Allegato
Maggio '85	

IMPIANTO National 80 / B14 PERFORAZIONE INIZIO 11-5-86 ESITO MINERARIO Sterile Tavoletta Rotary m 133
 PROFONDITA' TOTALE m 1383,5 FINE OPERAZIONI 24-5-86 COMPLETAMENTO Piano campagna m 127

Carotaggio elettrico DA m.282 A m.1383 DIL - SP GAS CROMATOGRAFO 1 2 3 4 5 10 DESCRIZIONE LITOLOGICA INIZIONE STRA



Da m.0 a m.37
Argilla ocrea con inclusi ciottoli arenacei.

Da m.37 a m.710
Argilla grigia, passante a grigio-verdastro debolmente marnosa a m.200, a tratti debolmente sabbiosa.

Da m.710 a m.1020
Argilla grigio-verdastro, debolmente marnosa e sabbiosa. Livelli di sabbia quarzosa e sabbia argillosa alternati ad argilla tra m.710 e m.840.

Da m.1020 a m.1182
Sabbia quarzosa fine e media in bancate separate da setti argillosi; presenza di sabbia grossolana fino a m.1156.

Da m.1182 a m.1383
Argilla grigio-verdastro plastica, debolmente marnosa, localmente sabbiosa. Tra m.1225 e m.1273 successione di iniziate argilla marnosa passante a sabbie e ghiaie fini quarzoso-carbonatiche. (stratificazione incrociata.)

Bullimonia Garginata (Lipice)

Globotallia inflata - Neoglobotallina pachyderma

Globotallia crassaformis

Globotallia emiliana

P L I O C E N E S U P E R I O R E P L I O C E N E M E D I O P L I O C E N E I N F E R I O R E

Profondita' finale m.1383,5