

POZZO TORRENTE CALDANA 1

Al. Alluvioni e ghiaie	Calcare marnoso
Aq. Argille Clay	Calcare rettilineo in genere
Aq. Argille shale	Calcare arenaceo, calcarenite
Aq. Argille varicolori	Breccia calcarea
Ag. Argille marnose	Dolomia calcarea
Ma. Marna	Dolomia
Argille e marna arenacee	Rocce intrusive
Ghiaia	Rocce produttive
Conglomerato Breccia	Rocce metamorfiche
Sl. Sabbia	
Ar. arenaria quarzosa	
Cr. calcare in genere	
Calcare micritico (imbutoni)	

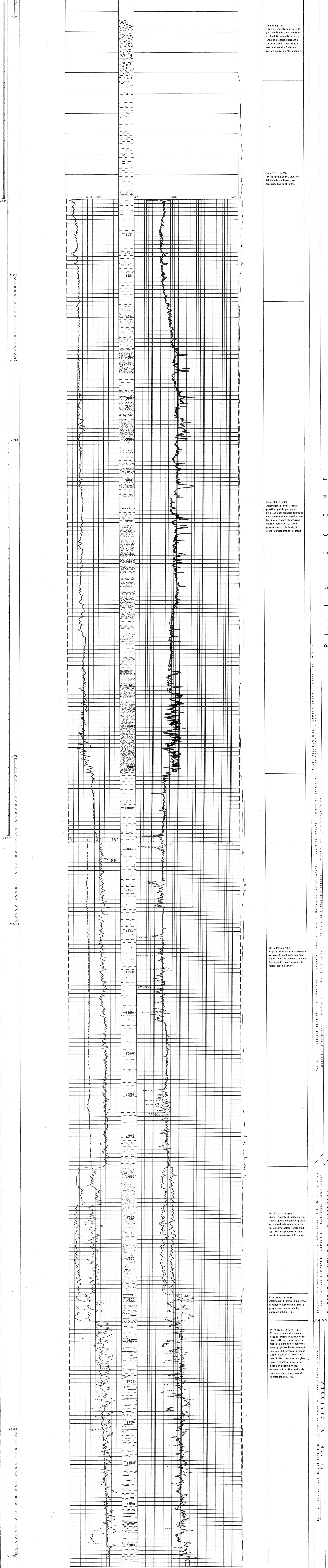
○ Giallo	○ Acqua (Salinità in gr/l NaCl)
× Gesso - Anidride	○ Tracce di gas, acqua con gas
□ Giacomite	○ Gas
▽ Mica	○ Tracce di gas e olio
△ Pirite	○ Tracce di olio
▲ Salgemma	○ Olio e gas
▲ Solfite	○ Olio
▲ Solfate carboniferi	○ Bitume
> Zolfo	○ F1 Fluorescenza primaria
	○ F2 Fluorescenza secondaria

Geologo	Disegnato da
U. Paresgiani	
Data	Allegato
Genio 99	

SCALA: 1:1000

IMPIANTO	National 80 8/14	PERFORAZIONE	INIZIO 5-12-'88	ESITO MINERARIO	Sterile	Tavola Rotary	m. 31
PROFONDITA' FINALE	m. 1918	FINE OPERAZIONI	FINE 7-1-'89	COMPLEMENTO		Quota ± l.m.	Piano campagna m. 25.5

Tubaggi	Prove di strato e di produzione	Carotaggio elettrico	DIL - SP da m. 1918 a m. 255 GR da m. 1918 a m. 1032	GAS CROMATOGRAFO	DESCRIZIONE LITOLOGICA	MISURE	RFM
Tappi	Carote						
Bridge	Carote						
Plug	Carote						



Da m. 0 a m. 110
 Alluvioni recenti costituite da ghiaia poligenica con elementi arrotondati composti in prevalenza da arenaria quarzosa a cemento carbonatico grigio e nera, calcarenite finissima marrone scuro, scisti in genere.

Da m. 110 a m. 380
 Argilla grigia scura, plastica, debolmente carbonata, con sporadici livelli ghiaiosi.

Da m. 380 a m. 957
 Alternanze di argilla grigia plastica, ghiaia poligenica e prevalentemente arenaria quarzosa a cemento carbonatico, su bordine calcarenite marrone scuro e scisti neri, sabbia grossolana costituita dagli stessi componenti della ghiaia.

Da m. 1437 a m. 1825
 Argilla grigia scura non coesiva prevalentemente sabbiosa, con sporadici livelli di sabbia quarzosa fine e media con frammenti di macrofossili litanei.

Da m. 1825 a m. 1918 (l.p.)
 Fitta alternanza dei seguenti litotipi: argilla debolmente marnosa, siltosa, compatta e friabile, di colore grigio con variazioni grigio verdastre; arenaria quarzosa feldspatica finissima e fine a cemento carbonatico, con biolite, clorite e rara glauconite; sporadici strati di argilla non coesiva grigia. Presenza di un livello di calcare micritico beige privo di microbiano a m. 1740.

Profondita' finale m.1918

PLEISTOCENE
 BURDIGALIANO
 AQUITANIANO
 PLEISTOCENE
 BURDIGALIANO
 AQUITANIANO