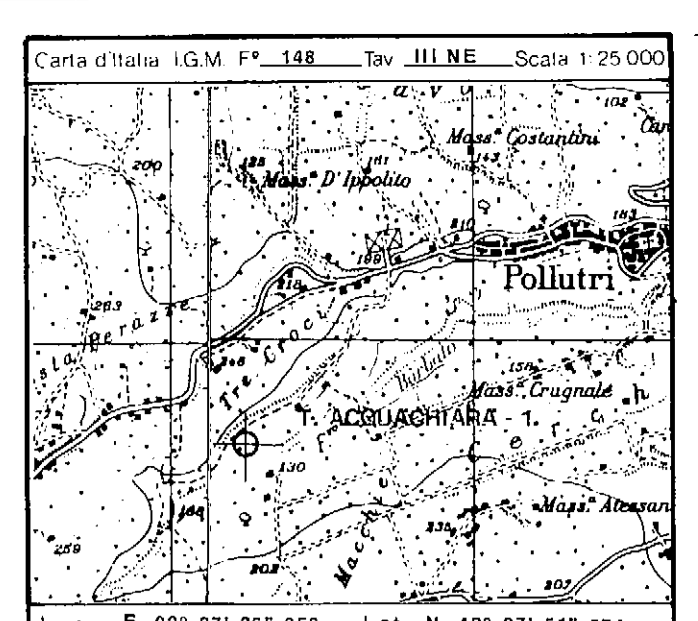


PERMESSO TORRENTE ACQUACHIARA



POZZO TORRENTE ACQUACHIARA 1

- Al: Argilloni e ghiaie
- Ag: Argille Clay
- Ap: Argille phate
- Av: Argille varicolori
- Am: Argille marose
- Ma: Marna
- Ar: Argilla e marna arenacee
- Ch: Chiepa
- CG: Conglomerato ghiaioso
- Sa: Sabbia
- Ar: arenaria-quarzacea
- Ca: calcare in generale
- Ca: calcare micristallo
- Ca: calcare monoco
- Ca: calcare devotico in generale
- Ca: calcare arenaceo calcareo
- Ca: calcare dolomito
- Do: Dolomia calcarea
- Ro: Rocce intrusive
- Ro: Rocce prodipliche
- Ro: Rocce metamorfiche

- Ca: Calce
- Ge: Gesso / Anidride
- Cl: Clauconite
- Ma: Mische
- Pr: Pirite
- Sal: Salsemma
- Se: Selenio
- SC: Sostanze carbonose
- Zo: Zolfo

- Contorno Tettonico
- Trasposizione / Discontinuita
- Fratture
- Carota di parete
- Carota meccanica - recupero
- Pendenza
- Macrolitosi
- Microfossili

- Acqua (Salmata in gr/g H₂O)
- Tracce di gas, acqua con gas
- Gas
- Tracce di gas e olio
- Tracce di olio
- Olio e gas
- Olio
- Bitume
- Fluorescenza primaria
- Fluorescenza secondaria
- Pendita totale di circolazione
- Assorbimento
- Venuta

- Tubi cementati
- Tubi forati con facile
- Tubi cemento
- Squaring
- Brice plus
- OST
- OST nei ricadute
- Tester sul tappo
- Stradde ten sul tappo
- Packer di produzione

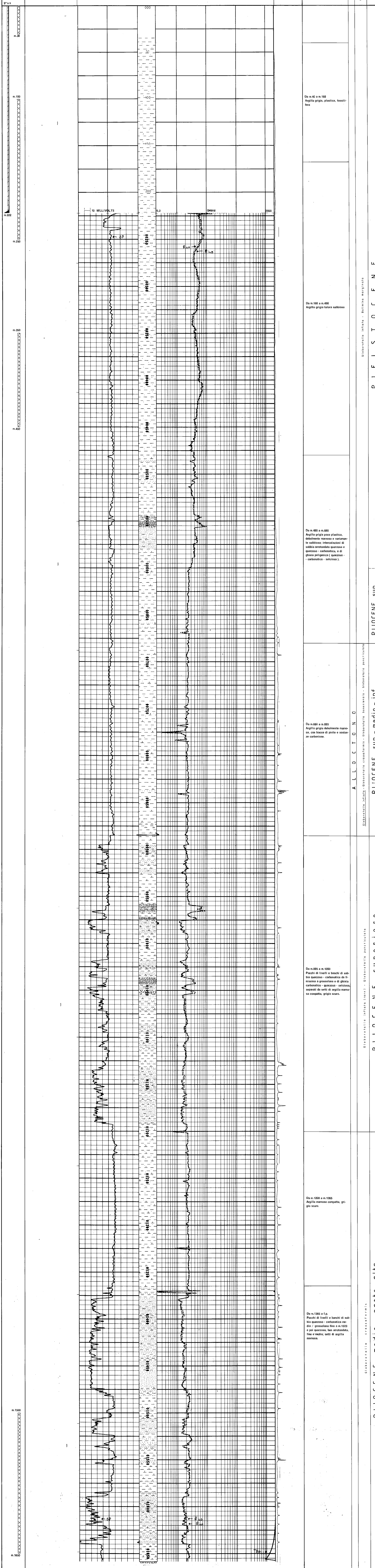
Geologo	Disegnato da
U. Parmeggiani	
Data	Allegato

SCALA: 1 1000

IMPIANTO National 80 B / 14 PERFORAZIONE INIZIO 5 - 10 - '88 ESITO MINERARIO Sterile Quota s.l.m. Tavola Rotary m. 184

PROFONDITA' FINALE m. 1659 FINE OPERAZIONI 24 - 10 - '88 COMPLETAMENTO Piano campagna m. 178,5

Tubaggi Prove di strato e di produzione Carote Packer di produzione Carotaggio elettrico DIL - SP da m.222 a m.1659 GAS CROMATOGRAFO DESCRIZIONE LITOLOGICA NUCLEON ET4



Da m.40 a m.168 Argilla grigia, plastica, fossilifera

Da m.168 a m.480 Argilla grigia talora sabbiosa

Da m.480 a m.680 Argilla grigia poco plastica, debolmente marnosa e variamente sabbiosa; intercalazioni di sabbia arenosa quarzosa e quarzosa - carbonatica, e di ghiaia poligenica (quarzo - carbonatica - selciosa).

Da m.680 a m.880 Argilla grigia debolmente marnosa, con tracce di pirite e sostanze carbonose.

Da m.880 a m.1200 Pacchi di livelli e banchi di sabbia quarzosa - carbonatica da finissima a grossolana e di ghiaia carbonatica - quarzosa - selciosa, spezzati da letti di argilla marnosa compatta, grigio scuro.

Da m.1200 a m.1385 Argilla marnosa compatta, grigio scuro.

Da m.1385 a f.p. Pacchi di livelli e banchi di sabbia quarzosa - carbonatica media / grossolana fino a m.1523 e poi quarzosa, ben arenata, fine e media; vetri di argilla marnosa.

SUBSTRATO INFINE - BULINIA MARGINATA

ALLOCTONO SUBSTRATO INFINE - GIBBERITIA MARNOSA - SUBSTRATO MARNOSO

GIBBERITIA INFINE (TERRI) - GIBBERITIA PURIFICATA

GIBBERITIA CRASSIFORMIS

PLIOCENE sup.

PLIOCENE sup. - medio - inf.

PLIOCENE superiore

PLIOCENE medio, parte alta

Profondita' finale m.1659