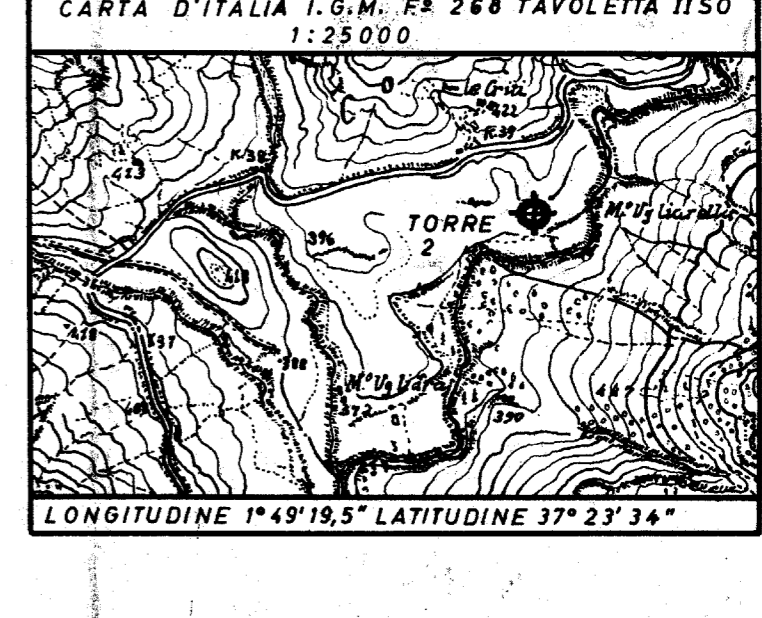


CANTIERE DI TORRE POZZO N° 2

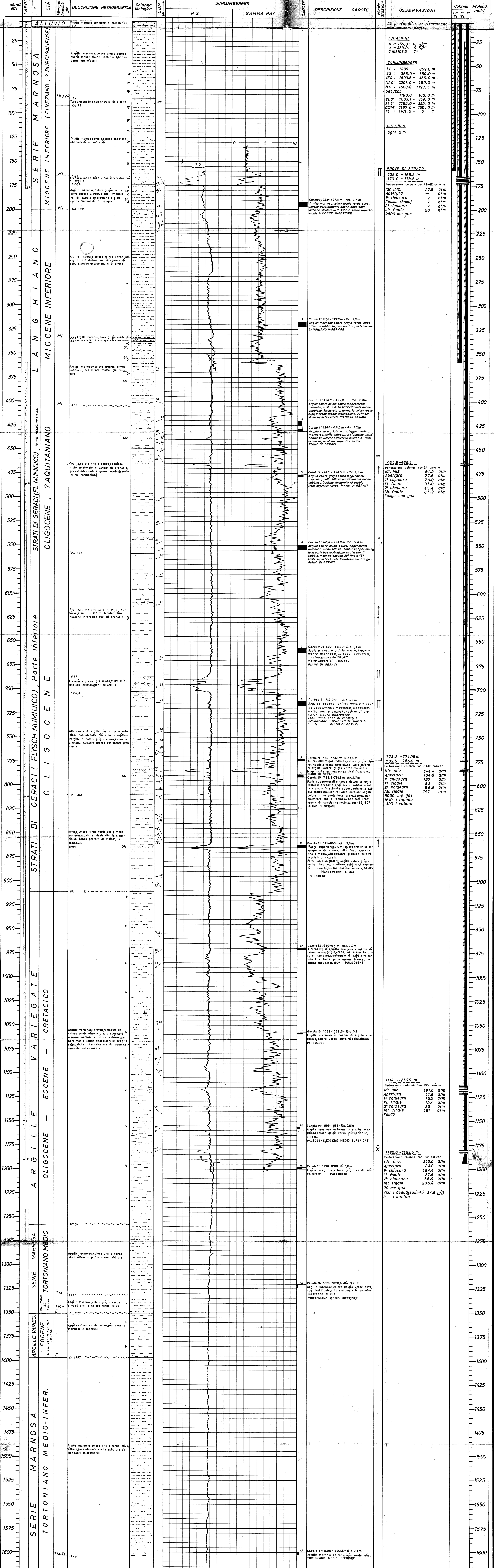
Profilo aggiornato al: 1.5.1964 Compilato da: L. Ginevra, A. Pittruzella Visto dal Geologo: Dr. Schors, Dr. Backer

- SABBIA
ARGILLA SILTOSA
ARGILLA MARNOSA
ARENARIA QUARZITICA
TUFFO
MANIFESTAZIONE DI GAS
ERUZIONE DI GAS
ACQUA SALATA CON GAS
FRAMMENTI DI SPUGNE
ARGILLE SCAGLIOSE
ABBONDANTI MICROFOSSILI
GLAUCONITE

- TUBI CEMENTATI
TAPPI DI CEMENTO
PROVA DI TESTER
TUBI
CAROTE, PARTE RICUPERATA IN NERO



IMPIANTO: IDECO NUOVO PIGNONE H 40 D INIZIO PERFORAZIONE: 28.11.1963 QUOTA S. L. M. (TAVOLA ROTARY: 388,5 PROFONDITÀ TOTALE: 1604,1 ULTIMAZIONE PERFORAZIONE: 11.3.1964 PIANO CAMPAGNA: 385



OSSEVAZIONI: Le profondita si riferiscono alla tavola rotaria... TUBAZIONI... SCHLUMBERGER... PROVE DI STRATO... CAROTE: Carota 1: 192,0-197,0 m... Carota 2: 370-322,0 m... Carota 3: 420,0-425,0 m... Carota 4: 428,0-431,0 m... Carota 5: 476,0-478,5 m... Carota 6: 549,0-554,0 m... Carota 7: 657-662 m... Carota 8: 712-717 m... Carota 9: 772-774,5 m... Carota 10: 786,8-791,5 m... Carota 11: 862-865 m... Carota 12: 969-971 m... Carota 13: 1058-1059,5 m... Carota 14: 1156-1158 m... Carota 15: 1198-1200 m... Carota 16: 1320-1323,5 m... Carota 17: 1600-1602,5 m