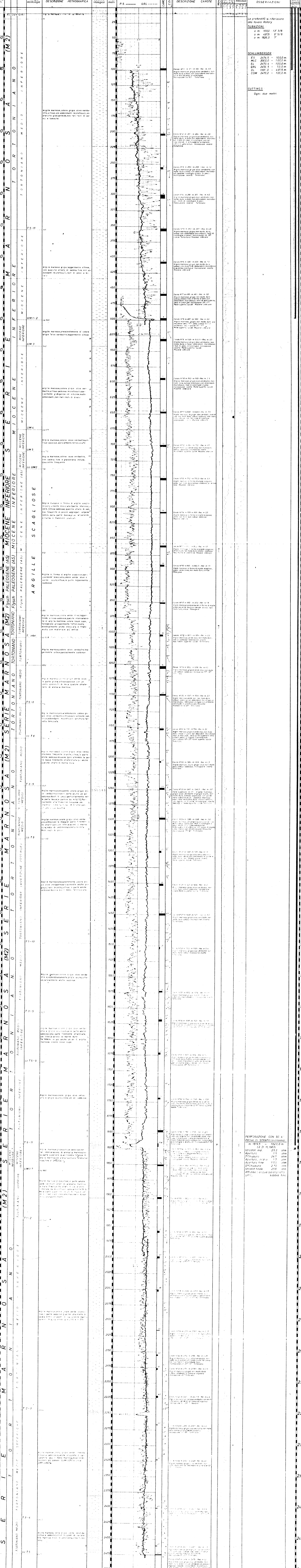


CANTIERE DI TORRE E PIAZZA
POZZO N° 1

- SABBIA
- ARGILLA SILTOSA
- ARGILLA MARNOSA
- DOLOMITA
- CAROTE, PARTE RECUPERATA IN NERO
- ODORE D'IDROCARBURI
- MANIFESTAZIONI DI GAS
- ACQUA SALATA
- SEDIMENTAZIONE MOVIMENTATA ACCERTATA
- ARGILLA SCAGLIOSA
- STRATIFICAZIONE FINISSIMA ACCERTATA
- ABBONDANTI MICROFOSSILI
- GIC CLAUCONITE
- TUBI CEMENTATI
- TAPPI DI CEMENTO
- PROVA DI TESTER
- TUBI

IMPIANTO: IDECO NUOVO PIGNONE H 40 D INIZIO PERFORAZIONE: 18.6.1963 QUOTA S. L. M. (TAVOLA ROTARY) m 360,5
PROFONDITA' TOTALE: 2475 m ULTIMAZIONE PERFORAZIONE: 28.10.1963 PIANO CAMPAGNA m 377



Le perforazioni si riferiscono alla tavola Rotary

TUBAZIONI
a m 1030: 13" 3/8
a m 4975: 9" 5/8
a m 1826,0: 7"

SCHLUMBERGER
ES 2674,5 - 1000,0 m
MLC 2022,0 - 1000,0 m
SL 2472,4 - 1000,0 m
GRL 2472,5 - 50,0 m
DL 1931,0 - 497,5 m
CDM 2472,2 - 100,0 m

CUTTINGS
Ogn. due metri

PERFORAZIONE CON SC 4
PROVA DI STRATO (in colonne)
m 1819,5 - 1923,0 m
(2 3 11, 1963)

Intestat. (m) 25,2 atm
Apertura 1,5 atm
Mchusura 247 atm
Apertura (m) 0,17 atm
Apertura fine 1,5 atm
Int. chiusa 2,40 atm
Int. di fine 2,6 atm
Altezza: acqua salata 4,5 m
sabbia fino 9,11 m