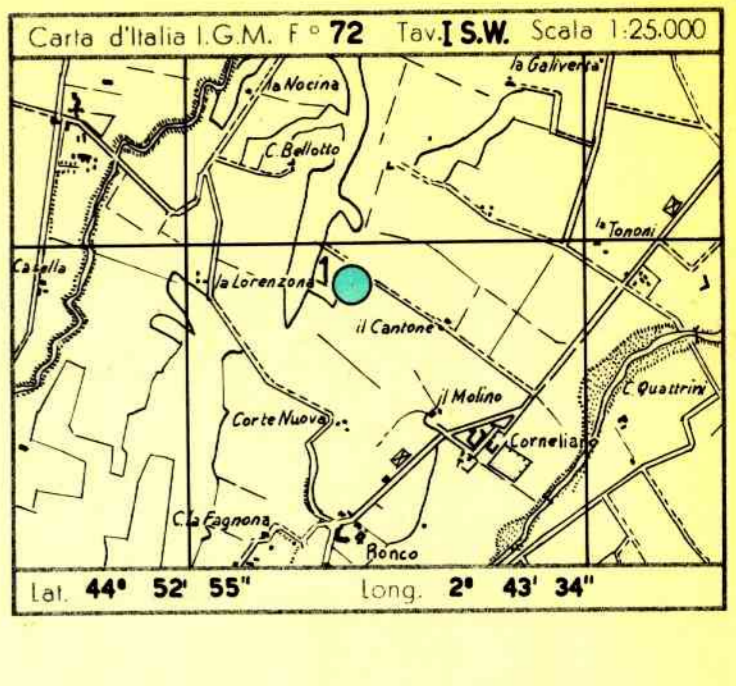




DIREZIONE MINERARIA
 SERVIZIO GEOLÓGICO DEL SOTTOSUOLO
 SEZIONE SORRACCI

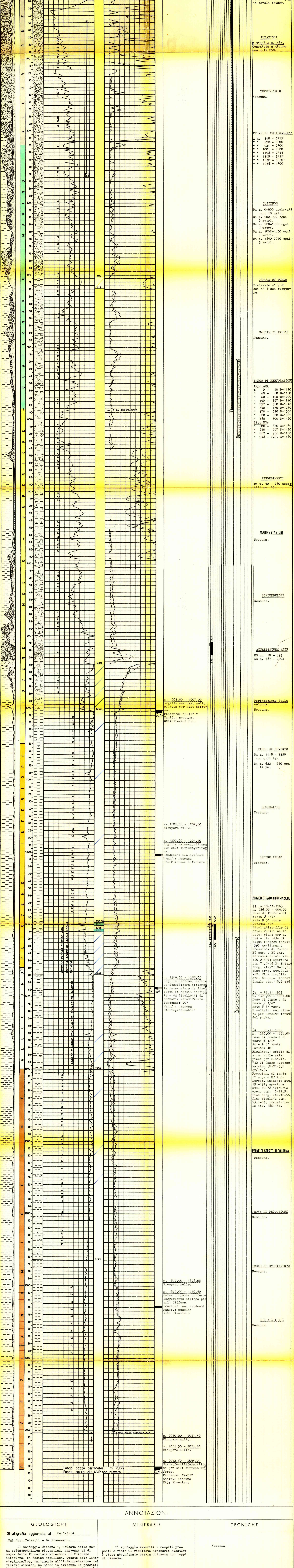


PROF

Legend for geological and geophysical symbols:

- Chiusa Conglomerato
- Sabbia Arenaria
- Argilla sabbiosa
- Argilla
- Marna sabbiosa
- Marna
- Gesso
- Solfo
- Calcare marinoso
- Calcare
- Calcare freatico
- Calcare con sale
- Calcare dolomítico
- Dolomia
- Basalti
- Tefi
- Acqua dolce
- Acqua salata
- Tracce di gas
- Gas
- Olio
- Intervallo esaurito
- Assorbimenti
- Perdite circolari
- Terreni lussuranti
- Carote parati
- Pendenze
- Carote di gas
- Tracce di gas
- Manifestazione
- Tracce di gas
- Manifestazione
- Manifestazione
- Manifestazione
- Tubi cementati
- Tubi in ferro
- Tubi forati con fessure
- Tubi pieni del terreno
- Paghi di cemento
- Spedizioni
- Sped. Plug
- Fluo deuso
- Prova di test di fusione
- Prova di test non riuscito
- Tubing con packer di produzione
- Pompa

Impianto IDECO-PIGNONE E. 525 Inizio perforazione 3 - 11 - 1963 Intervallo in produzione STERILE
 Profondità totale m. 2055 Ultimata perforazione 27 - 11 - 1963 QUOTA s.l.m. Tavola Rotary m. 215,36
 Prima lancia m. 212,00
 Piano terra m. 212,00



ANNOZZIONI

GEOLÓGICHE
 Stratigrafia aggiornata al 24.1.1964.
 Dal Drr. Fedeschi - De Francesco.

Il sondaggio Rezzano 1, ubicato nella zona pedemontana picentina, rivinse al di sopra della formazione all'ocena il Pliocene inferiore, in facies argillosa. Questo dato litologico, unitamente all'interpretazione del rilievo sismico, ha messo in evidenza la possibilità di rinvenire lungo il fianco settentrionale del motivo di Rezzano una situazione di trappola stratigrafico-strutturale, legata a termini porosi basali del Pliocene inferiore.

Il sondaggio Tollara 1, ubicato nella presunta zona di alto di detta trappola stratigrafico-strutturale, aveva per obiettivo l'esplicitazione della serie pliocenica e l'accertamento delle eventuali possibilità minerarie ad essa legate. Qualora la formazione all'ocena non fosse risultata particolarmente potente, sarebbe stato utile accertare la facies del sedimento miocenico sottostante.

Il sondaggio ha raggiunto entrambi gli obiettivi proposti. Infatti alla base del Pliocene inferiore ha incontrato alcune intercalazioni sabbiose rappresentanti l'oggetto della ricerca. Questi intervalli sono risultati però acquiferi come ha dimostrato anche una prova di strato in formazione eseguita tra m. 1295-1320.

Al di sotto dei termini pliocenici è stato interessato un tratto prevalentemente impermeabile, facies probabilmente parte della formazione all'ocena, per uno spessore di circa m. 140.

Al di sotto della formazione all'ocena il sondaggio ha interessato le formazioni mioceniche che non presentano alcuna particolarmente interessante, trattandosi per lo più di marna talora siltosa. Il pozzo è stato fermato alla profondità di m. 2055.

MINERARIE
 Il sondaggio esauriti i compiti previsti e visto il risultato minerario negativo è stato abbandonato previa chiusura con tappi di cemento.

TECNICHE
 Nessuna.