

POZZO TIMPA ROSSA 1 (HT)

n° 2354

Al: Alluvioni e ghiaie	Calcare marnoso
Aq: Argilla Clay	Calcare detritico in generale
Ag: Argille shale	Calcare arenaceo - calcarenosi
As: Argille varicolori	Breccia calcarea
Apm: Argille marnose	Calcare dolomitico
Ma: Marne	Dolomia calcarea
Argilla e marne arenacee	Dolomia
Ghiaia	Rocce intrusive
Conglomerato/Breccia	Rocce produttive
Sb: Sabbie	Rocce metamorfiche
Ar: arenarie quarzarenite	
Cie: calcare in generale	
Calcare microporoso (Imadustet)	

Fiume Agri (CPA)

◊: Calcere	◊: Gesso - Anidrite
◻: Giallonite	◻: Mica
◊: Pirite	◊: Solfame
▲: Silece	▲: Sostanze carbonose
>: Zolfo	

Manifestazioni

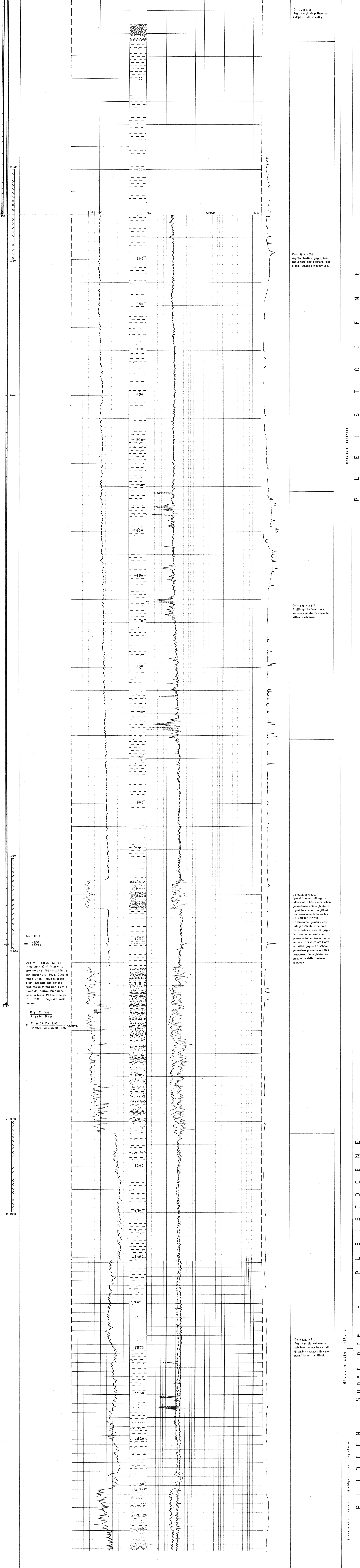
○: Acqua (Salinità in gr/l NaCl)	○: Tracce di gas, acqua con gas
○: Gas	○: Tracce di gas e olio
○: Tracce di olio	○: Olio e gas
○: Olio	○: Bitume
F1: Fluorescenza primaria	F2: Fluorescenza secondaria

—: Tubi cementati	—: Tubi forati con fucile
—: Tappo cemento	—: Sealing
—: Bridge plug	—: DST
—: DST non riscritto	—: Tester sul tappo
—: Straddle test sul tappo	—: Packer di produzione

Geologo	Disegnato da
Parmegiani	
Data	Allegato
Geniale '87	

IMPIANTO NATIONAL 80 B/14 PERFORAZIONE INIZIO 3-12-1986 ESITO MINERARIO Pozzo sterile Tavoletta Rotary m. 37
 PROFONDITA' FINALE m. 1722 A FINE 18-12-1986 COMPLETAMENTO Piano campagna m. 32

Tubaggi Prove di strato e di produzione Carotaggio elettrico DIL - SP da m.250 a m.1413 e da m.1413 a m.1722 GAS CROMATOGRAMMA DESCRIZIONE LITOLOGICA



Profondità finale m.1722

P L I O C C E N E S U P E R I O R E - P L E I S T O C E N E
 GLOBERETALIA INFLATA
 GLOBERETALIA CRASSUA - GLOBERETALIA CONGESTUS