

E/PROF

TIDONE 1 (TID 1)

| | | |
|---------------------|--------------------|--|
| PERMESSO: ROMAGNASE | | |
| CONTITOLAR: COPAREX | OPERATORE: COPAREX | |

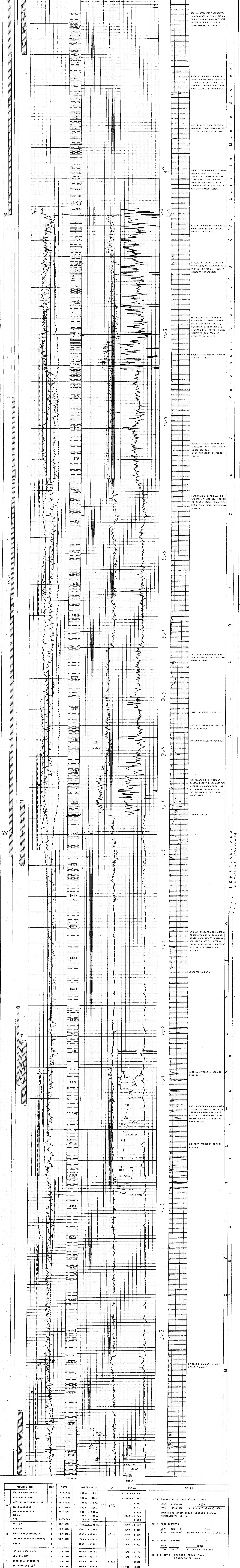
Stato - ITALIA
 Provincia - PIACENZA
 Comune - PECORARA

| | | |
|--------------------------------|----------------------|---------------------------------|
| COORDINATE GEOGRAFICHE | | Inizio PERFORAZIONE: 12-06-1985 |
| X = 03° 05' 37" Ovest M. Mario | Y = 44° 54' 32" Nord | Fine PERFORAZIONE: 24-08-1985 |
| Za = 460 m | Zi = 468,5 m | Prove di PRODUZIONE: nessuna |
| Impianto: MAS 4000 - IPER | | Fondo PERFORAZIONE: 2380 m |
| | | Fondo SCHLUMBERGER: 2380,8 m |

GEOLGICI:
 C. FERRETTI - N. SOLENKO - P. GONDON

RISULTATI:
 Il top dell'autocisterna, obiettivo principale del pozzo, è stato raggiunto a 1318 m.
 I livelli di gas, oltre a quelli, accompagnati da perdita di circolazione, sono stati riscontrati durante la perforazione.
 Malgrado ciò le formazioni attraversate si sono rivelate assolutamente interessanti.

SCALA 1:1000



| OPERAZIONI | RUN | DATA | INTERVALLO | Ø | SCALA | TESTS |
|-------------------------|-----|-----------|-----------------|---------|----------------|--|
| ISF-SLS-MSFL-GR-SP | 1 | 9-7-1985 | 358 m - 1386 m | | 1:1000 - 1:200 | DST 1 - PACKER IN COLONNA 5" 5/8 A 1335 m 1348 146' + 120' E C.C. + 1586 IMP 50/612 PV 151 N4 / PPF 152 A4 @ 1356 m EROSIONE MINIMA DI GAS - ASSENZA D'ACQUA - PERMEABILITÀ MINIMA |
| LDL-CNL-ML-NGT | 1 | 9-7-1985 | 358 m - 1386 m | | 1:1000 - 1:200 | |
| ML(CYBERLOOK) | 1 | 9-7-1985 | 358 m - 1386 m | 12" 1/4 | 1:200 | |
| DWOL(CYBERLOOK) | 1 | 9-7-1985 | 358 m - 1386 m | | 1:200 | |
| MSD + | 1 | 10-7-1985 | 358 m - 1386 m | | 1:1000 - 1:200 | DST 2 - FORO SCOPERTO 2310 147' + 18" SECCO 1586 IMP 50/612 PV 151 N4 / PPF 152 A4 @ 2331 m |
| ISF-SP | 2 | 26-7-1985 | 1386 m - 1751 m | | 1:1000 - 1:200 | |
| SLS-GR | 2 | 26-7-1985 | 1386 m - 1751 m | | 1:1000 - 1:200 | |
| SHDT-CAL(+CYBERDIP) | 2 | 26-7-1985 | 1386 m - 1751 m | 8" 1/2 | 1:1000 - 1:200 | |
| ISF-SLS-GR-SP(PLAYBACK) | 2 | 26-7-1985 | 1386 m - 1751 m | | 1:1000 - 1:200 | DST 3 - FORO SCOPERTO 2350 177' SECCO 1586 IMP 50/612 PPF 142 A3 @ 2352 m |
| MSD + | 2 | 10-7-1985 | 1386 m - 1751 m | | 1:1000 - 1:200 | |
| ISF-SLS-MSFL-GR-SP | 3 | 1-8-1985 | 1723 m - 1917 m | | 1:1000 - 1:200 | |
| LDL-CNL-ML-NGT | 3 | 1-8-1985 | 1723 m - 1917 m | | 1:1000 - 1:200 | |
| SHDT-CAL(+CYBERDIP) | 3 | 1-8-1985 | 1742 m - 1917 m | 8" 1/2 | 1:200 | DST 2 E DST 3 - NESSUNA EROSIONE - PERMEABILITÀ NULLA |
| TEMPERATURE LOG | 1 | 1-8-1985 | 1645 m - 1919 m | | 1:1000 - 1:200 | |
| MSD + | 3 | 1-8-1985 | 1645 m - 1919 m | | 1:1000 - 1:200 | |
| ISF-MSFL-SLS-GR-SP | 4 | 21-8-1985 | 1915 m - 2380 m | | 1:1000 - 1:200 | |
| LDL-CNL | 4 | 21-8-1985 | 1915 m - 2380 m | | 1:1000 - 1:200 | |
| COMBINAZ. | 2 | 21-8-1985 | 1330 m - 2370 m | | 1:1000 | |
| NGT-SHDT(+CYBERDIP) | 4 | 21-8-1985 | 1900 m - 2380 m | 8" 1/2 | 1:1000 - 1:200 | |
| MSD + | 4 | 1-8-1985 | 1900 m - 2380 m | | 1:1000 - 1:200 | |
| WSS (SISMOSONDAGGIO) | 1 | 21-8-1985 | 100 m - 2380 m | 15" 1/4 | 1:1000 | |
| RFT SAMPLING + | 1 | 22-8-1985 | 0-2310 m | | 1:200 | |

* Elaborazione speciale
 ** Profilo di un campione di fluido dal pozzo in una zona in cui il log di temperatura indica anomalie termiche. Recupero filtrato a NaCl 5g/l

SERRAVALLIANO
 OROLOGINA UNIVERSA
 C O M P L E S S O " L I G U R I D " - U N I T A " V O I L U R E T T O - M O N T E S P O R T O "