

Pozzo: TERMOLI MARE-1 (direzionale)

AGIP ARCHIVIO CEDI

E/PROF

Ubicazione: In contrada "IL PANFANELLO" nel comune di Terracina, frazione di Faglia, 75 m dalla sua riva destra e 75 m dalla linea di spiaggia. Coordinate Lat. 41°55'12" N - Long. 12°50'35" E

Permesso TERMOLI MARE
 Impianto EMSCO 500 0.8
 Altezza Tavola Rotary 3.50
 Data di Inizio 15.6.1966
 Data di fine Perforazione 16.7.1966
 Data di Completamento 18.7.1966
 Profondità Finale m. 1591 (verticale m. 1541,18)

Quota P.C. m. 2 circa
Quota T.R. m. 5,50

NOTA: (tra parentesi vengono indicate le profondità verticali)

MANIFESTAZIONI

- Manif. evidente di GAS
- Indicazione GAS Detector (a scatti)
- Debole (es. Emulsione)
- Forte (es. Tentativo eruzione)
- Debole (< 50% scala)
- Forte (> 50% scala)
- Macchie di olio
- Manifestazione di olio (tracce)
- Manifestazione di olio (evidente)
- Manifestazione di olio e gas
- Manifestazione di olio pesante
- Manifestazione di bitume
- Manifestazione di acqua salata
- Manifestazione di acqua dolce

MINERALIZZAZIONI ACCERTATE

- Intervallo a gas
- Intervallo ad olio
- Intervallo ad acqua salata
- Intervallo ad acqua dolce

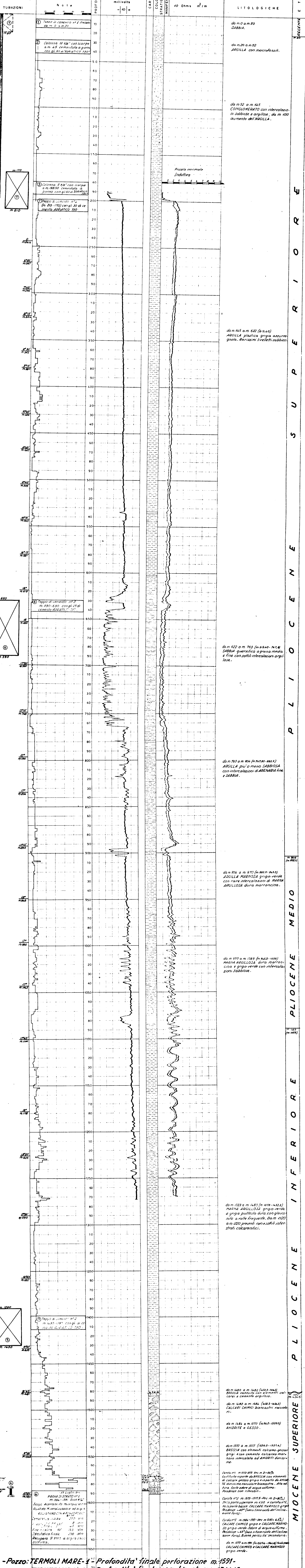
Geologi: Bocchia e Follador
Assist. Geol.

LEGENDA

- SABBIA / SABBIA ARGILLOSA
- ARGILLA / ARGILLA SABBIOSA
- CONGLOMERATO
- MARNA / MARNA ARGILLOSA
- BRECCIA
- ANDRITI e GESSO
- CALCARE / CALCARE MARNOLO

Discordanze
Faglie
Pendenze Carote

Scala 1:1000



- Pozzo: TERMOLI MARE-1 - Profondità finale perforazione m. 1591 - Profondità finale verticale m. 1541,18 (spostamento dalla verticale: m. 352,75 - N. 8° 43' 12" W)