

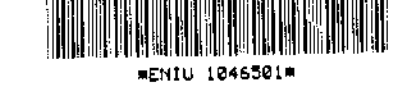
CANTIERE di TERENZANO

E/PROF ARCHIVIO POZZI GEOP

DIREZIONE MINERARIA SERVIZIO GEOLOGICO DEL SOTTOSUOLO

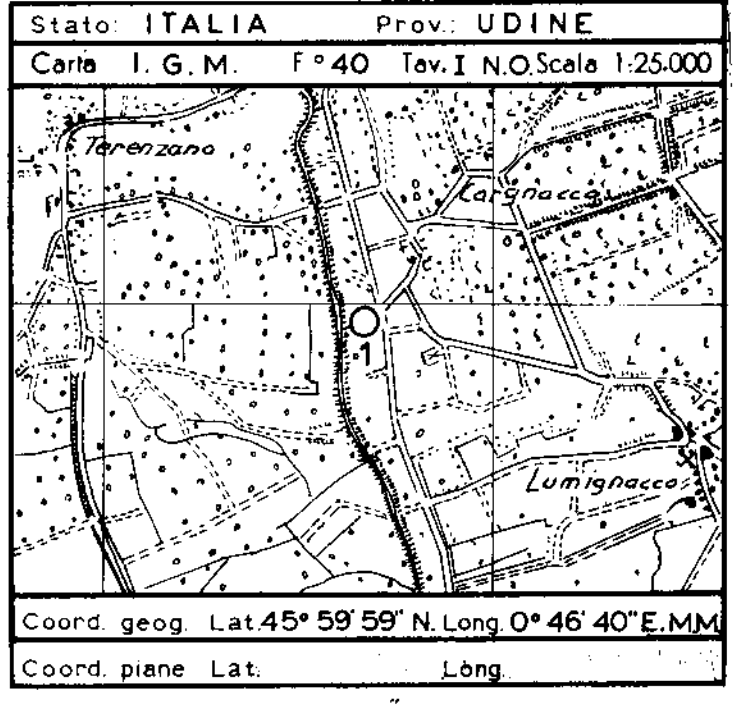
POZZO N° 1

712 BH



41149

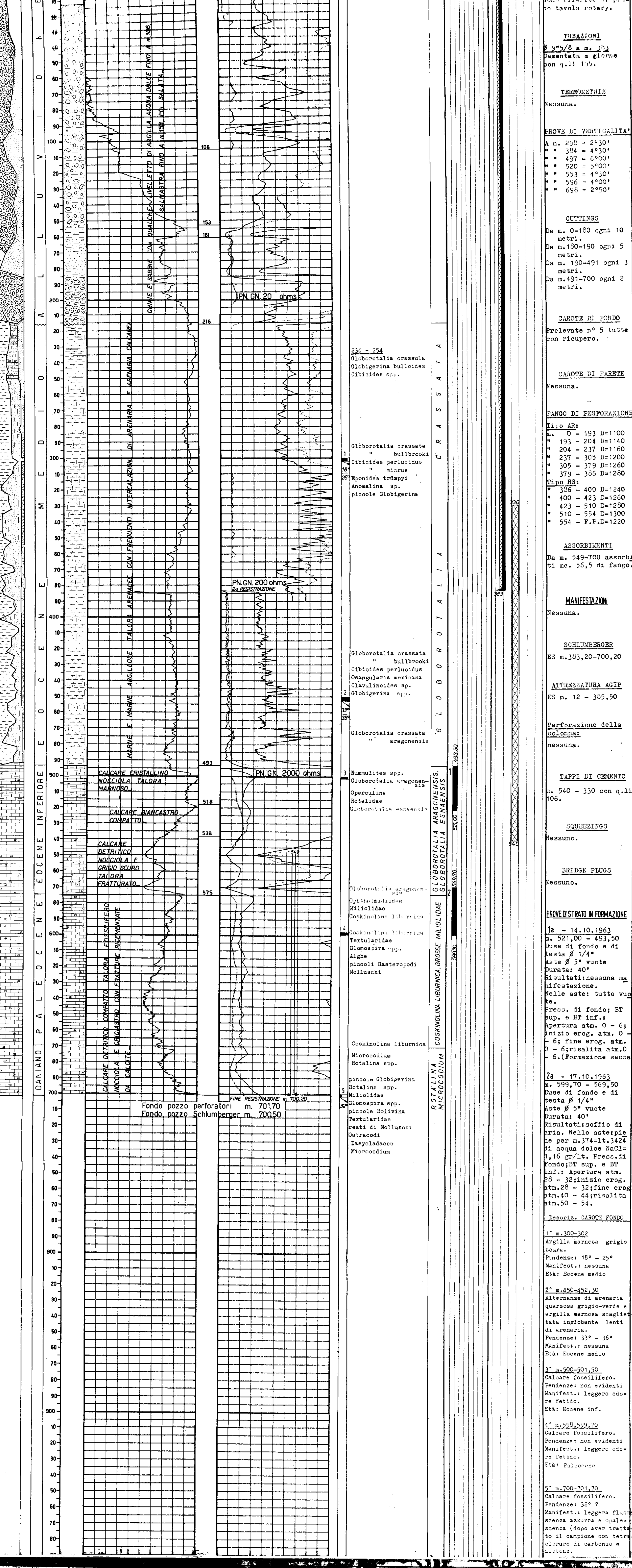
Legend table with symbols for geological features like Breccia, Conglomerato, Ghiaia, Arenaria, Sabbia, Silt, Argilla, etc.



Impianto DI COCENONE E. 525. Inizio perforazione 1-10-1963 Intervallo in produzione STERILE

Profondità totale m. 701,70 Ultima perforazione 20-10-1963 Inizio produzione QUOTA s.l.m. Tavolo Rotary m. 78,43

Table with columns: CUTTINGS, DESCRIZIONE PALEONTOLOGICA, PROVE ESEGUITE, TUBAZIONI, OSSERVAZIONI



ANNOTAZIONI: GEOLOGICHE, MINERARIE, TECNICHE. Il sondaggio Terenzano 1, ubicato 4200 metri a NNE dal pozzo Lavariano 1, aveva lo scopo di esplorare una banda anticlinale messa in evidenza dal rilievo sismico a Nord della piega già interessata dal pozzo Lavariano 1.