

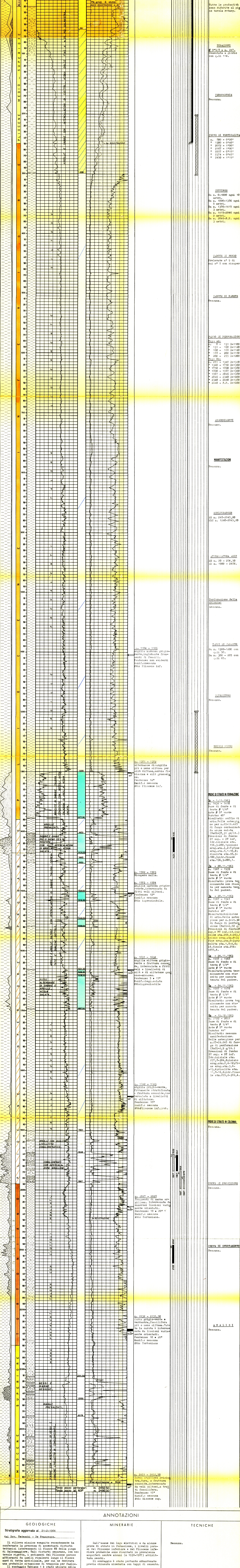
Profilo aggiornato al 21-2-1964 da BASTIANINI-SCANAVINO

Compilato da CORRIERI-SCANAVINO

Geologo di cantiere p.m. G. SCANAVINO

Visio da ...

Table with 4 columns: Impianto, Profondità totale m, Inizio perforazione, Ultima perforazione. Includes data for IDECO-PIGNONE H. 40 and IDECO PIGNONE E. 525.



ANNOTAZIONI

GEOLOGICHE

Stratigrafia aggiornata al 21-2-1964 dal D.r. Tedeschi - De Francesco.

Il rilievo siamo dopo recentemente ha confermato la presenza di accenti disturbi tettonici interessanti il fianco SE della piega di Salomaggiore...

L'obiettivo di esplorare e di accertare le eventuali possibilità minerarie della serie piocenica basale; inoltre di rilevare l'interessante diversità di facies...

MINIERARIE

Dall'esame dei loghi elettrici e da alcune prove di strato in formazione, i livelli porosi del Pliocene inferiore e del Pliocene inferiore probabile sono risultati in prevalenza acquiferi anche alcuni (m 1938-1977) addirittura secchi.

Il sondaggio è stato pertanto abbandonato previa chiusura mineraria con tappi di cemento.

TECNICHE

Nessuna.