

**Pozzo: STROBONE 1**

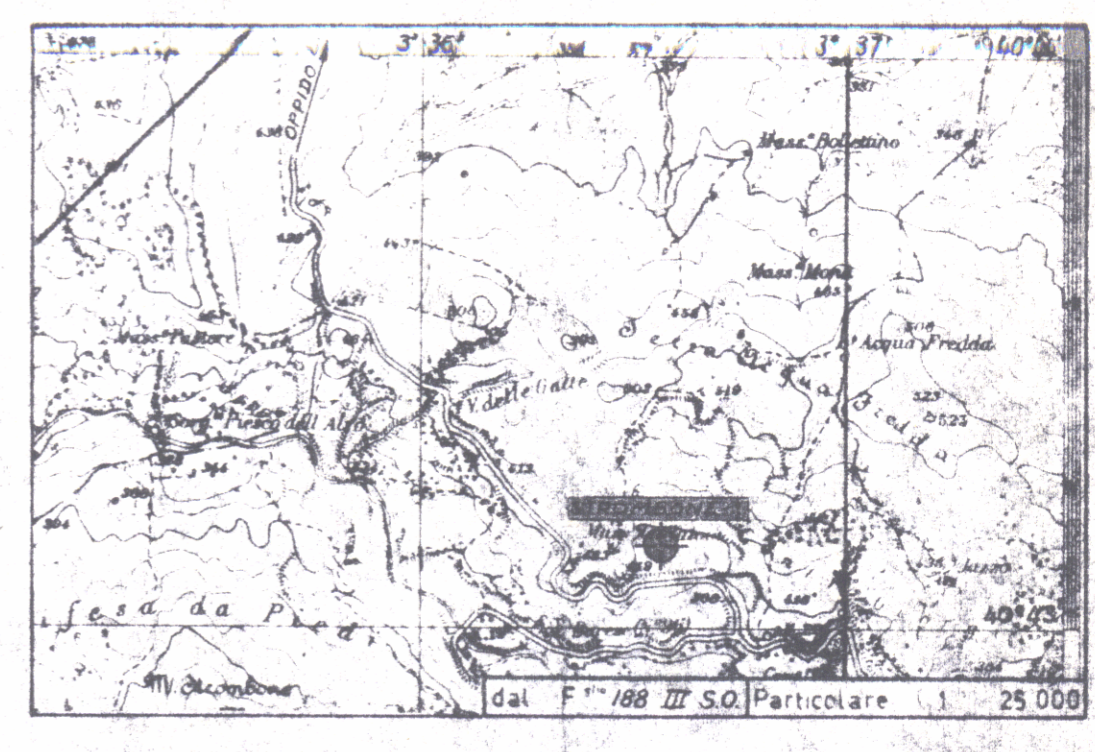
AGIP-AMI ARCHIVIO CEDI

SOCIETA' MCDONALDSON S.p.A.

Concessione "Monte Strobone"  
 Impianto Masaroni R4-2  
 Altezza Tavola Rotale mf 3.20  
 Data di inizio 7/11/1971  
 Data di fine perforazione 7/12/1971  
 Data di Completamento 9/12/1971  
 Profondità Finale 1601 mfs.

0248

Ubicazione: Circa 100 metri a NNE del pozzo S. Chiara-3.  
 UBCAZIONE: Contrada S. Chiara, Fraz. S. Chiara, C. S. Chiara, T. S. Chiara, F. S. Chiara, L. S. Chiara, M. S. Chiara, P. S. Chiara, R. S. Chiara, S. S. Chiara, T. S. Chiara, U. S. Chiara, V. S. Chiara, W. S. Chiara, X. S. Chiara, Y. S. Chiara, Z. S. Chiara.  
 Lat: 40° 43' 08"  
 Coordinate geografiche: Long: 16° 36' 33"  
 Quota P.C. metri 390 - s.l.m.  
 Quota T.R. metri 393,20 - s.l.m.

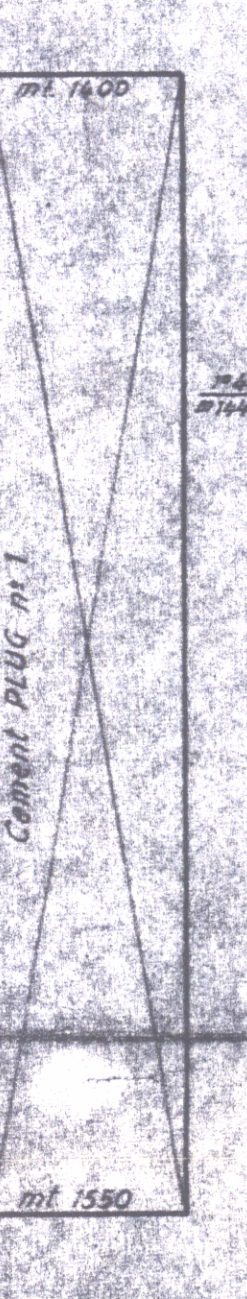
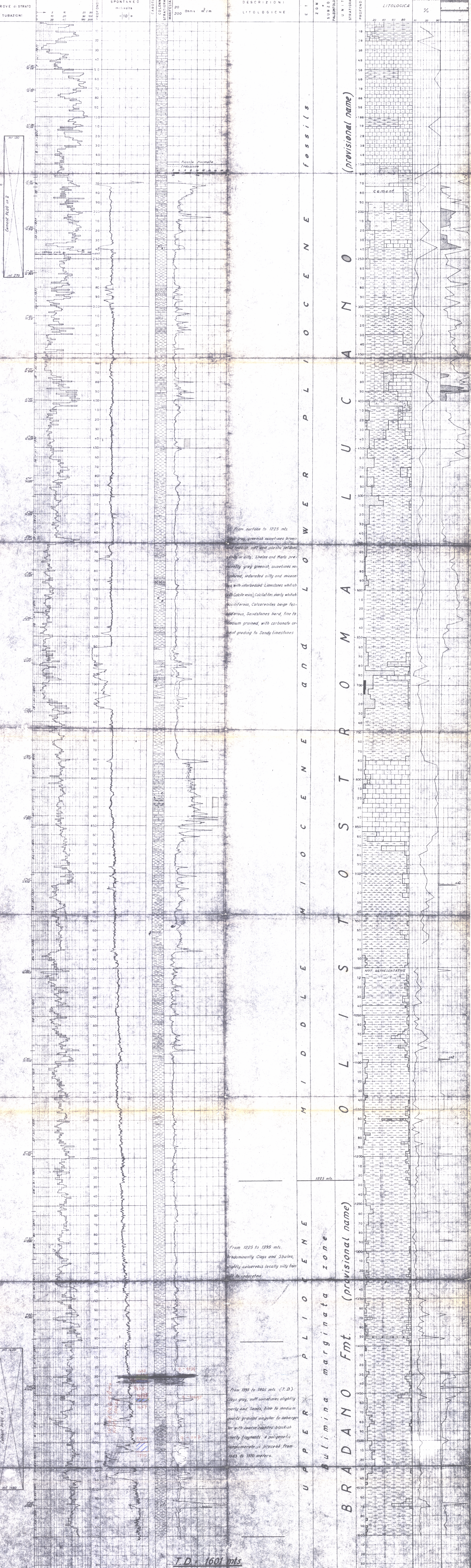


- Clay or Shale
- Marl
- Sandstone
- Sand
- Shaly Sand
- Limestone
- Calcareite

- MANIFESTAZIONI**
- Debole (es. Emulsione)
  - Forte (es. Tentativo eruttivo)
  - Debole (< 50% scala)
  - Forte (> 50% scala)
  - Macchie di olio
  - Manifestazione di olio (evanescente)
  - Manifestazione di olio e gas
  - Manifestazione di olio pesante
  - Manifestazione di bitume
  - Manifestazione di acqua salata
  - Manifestazione di acqua dolce
- MINERALIZZAZIONI ACCERTATE**
- Intervallo a gas
  - Intervallo ad olio
  - Intervallo ad acqua salata
  - Intervallo ad acqua dolce
- Geologo: G. Caronni  
Assist. Geol.

- Colonna di rivestimento
- Scarpa
- Tappo di cemento perforato
- Prova di strato o di produzione
- Bridge plug
- Bridge plug perforato
- Prova di strato non riuscita

PERFORAZIONE	Tempo di avanzamento m/m	POTENZIALE SPONTANEO	RESISTIVITA'	DESCRIZIONI LITOLOGICHE	ETA'	PERCENTUALE LITOLOGICA	CALCIMETRIA
--------------	--------------------------	----------------------	--------------	-------------------------	------	------------------------	-------------



T.D. = 1601 mts.