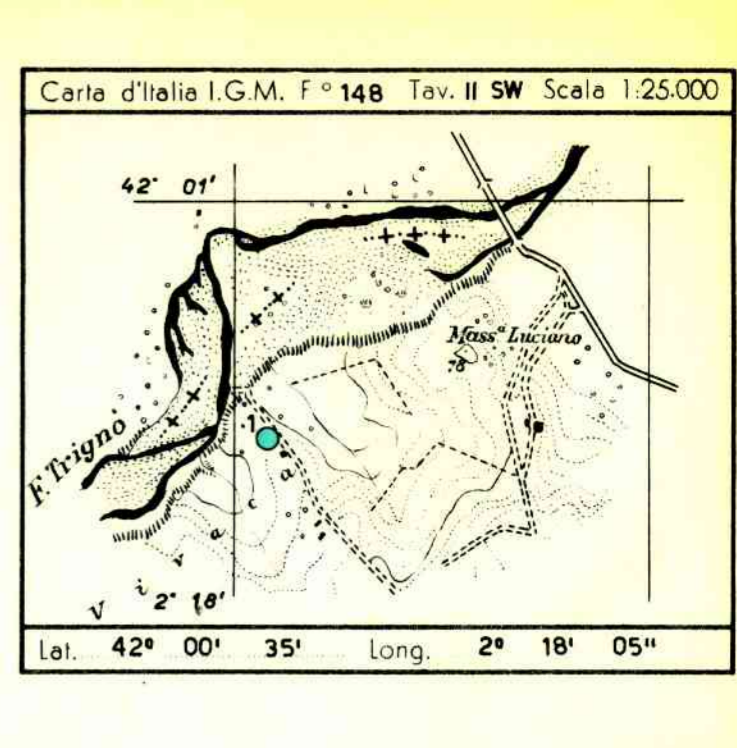




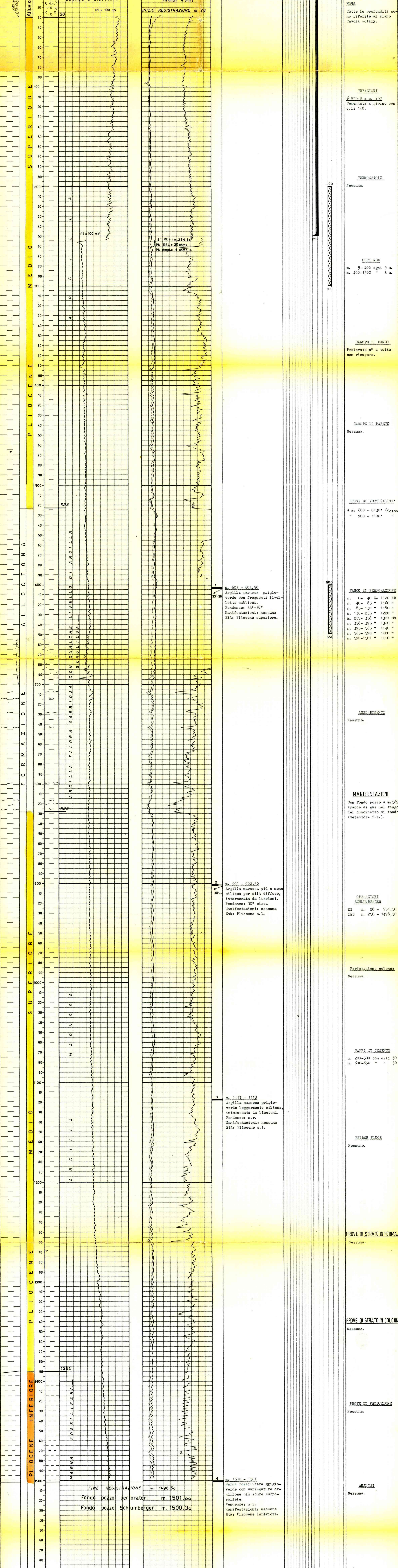
E/PROF 01



Profilo aggiornato al 23-1-1964 del PM. A. SCHENA. Geologo di cantiere PM. G. LOPEZ. Visto da...

Impianto CARDWELL 02 Inizio perforazione 28-11-1963 Intervallo in produzione STERILE QUOTA s.l.m. Tavola Rotary m. 60.80

Profondità totale m. 1501.00 Ultima perforazione 15-12-1963 Inizio produzione STERILE



ANNOTAZIONI

GEOLOGICHE. STRATIGRAFIA AGGIORNATA AL 22-1-1964. Dai drr. Teseschi e Dondi.

Il sondaggio, ubicato nella concessione "Colle Stingi" aveva il compito di accertare l'eventuale estensione, verso Est, dei livelli sabbiosi pliocenici mineralizzati nel campo di S. Salvo.

I livelli porosi del Pliocene medio superiore, obiettivo della ricerca, non sono ravvisabili nel profilo dello Stingi 1. Quest'ultimo, pertanto, ha determinato definitivamente il limite della mineralizzazione nel settore orientale del campo di S. Salvo.

MINERARIE. Risultato sterile il pozzo è stato abbandonato previa chiusura mineraria effettuata con tappi di cemento a m. 200-300 e a m. 600-650.

TECNICHE. Nessuna.

Prove di produzione: Nessuna.

PROVE DI STRATO IN COLONNA. Nessuna.

PROVE DI STRATO IN FORMA. Nessuna.

ANALISI. Nessuna.