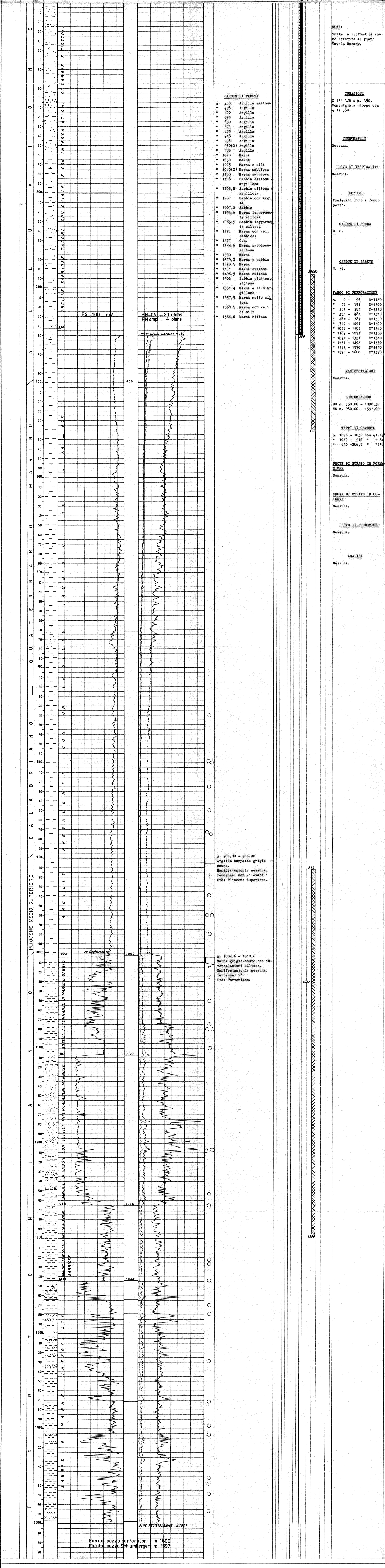


Profilo aggiornato al 30-4-1962
dal V. USAI
Compilato da P.M. V. USAI
Geologo di cantiere E. PAGAZZI
Visto da

	Chiala		Basalti		Acque dolci		Carote-parte recuperate		Tubi cementati
	Conglomerato		Tufo		Acque salate		Pendenze		Tubi finestrati
	Sabbia		Tracce di gas		Gas		Carote di parete		Tubi forati con fucile
	Arenaria		Gas		Olio		Tracce di gas		Tubi presi dal terreno
	Argilla sabbiosa		Intervallo esaurito		Assorbimenti		Manifestazioni di gas		Tappi di cemento
	Argillosa		Terreni fessurati		Perdite circolari		Manifestazioni di olio		Squeezing
	Marna sabbiosa						Manifestazioni di acqua		Bridge Plug
	Marna								Frigo deviato
	Sasso								Prova di tester riuscita
	Calcare marnoso								Prova di tester non riuscita
	Calcare								Tubing con packer di produzione
	Calcare refrattario								Pompa
	Calcare con selce								
	Calcare dolomitico								
	Dolomia								

Impianto **CORDWELL 2500** Ultimo perforazione **19-8-1952** Intervallo in produzione **STERILE** QUOTA s.l.m. Tavole Rotary n. **4350** 46-7
Profondità totale m. **1600** Inizio perforazione **5-9-1952** Inizio produzione QUOTA s.l.m. Prima Janghè n. **4300**
Piano terra n. **4300**



Fondo pozzo perforatori m 1600
Fondo pozzo Schlumberger m 1597

ANNOTAZIONI

GEOLOGICHE	MINERARIE	TECNICHE
<p>Stratigrafia aggiornata al 30/4/1962 desunta da correlazioni.</p> <p>Ubicato in una zona di culmine individuata dal rilievo sismico a riflessione, eseguito per precisare la situazione strutturale lungo la zona assiale dell'anticlinale Corti maggiore - Busseto - Pontevivo, il pozzo Soragna 1 aveva carattere prettamente stratigrafico-splorativo e doveva accertare se esistevano livelli porosi piolocenici collegabili con quelli dei pozzi di Cortemaggiore.</p> <p>Il pozzo, che ha raggiunto la profondità di m. 1600, contrariamente a quanto visto nei vicini pozzi Cortemaggiore 54 e 69, ha incontrato il calcare in facies prevalentemente argillosa ed impermeabile.</p> <p>Anche il Pilocene superiore/medio risulta argilloso ed è aggressivo direttamente sui termini porosi del Tortoniano, risultati acquiferi.</p> <p>La serie attraversata dal sondaggio presenta quindi un forte hiatus fra il Pilocene superiore/medio ed il Tortoniano mancando il Pilocene inferiore ed il Miocene superiore che sono stati invece incontrati nel vicino campo di Cortemaggiore.</p>	<p>Poiché sterile, il pozzo è stato abbandonato previa chiusura mineraria con tappi di cemento.</p>	<p>Nessuna.</p>