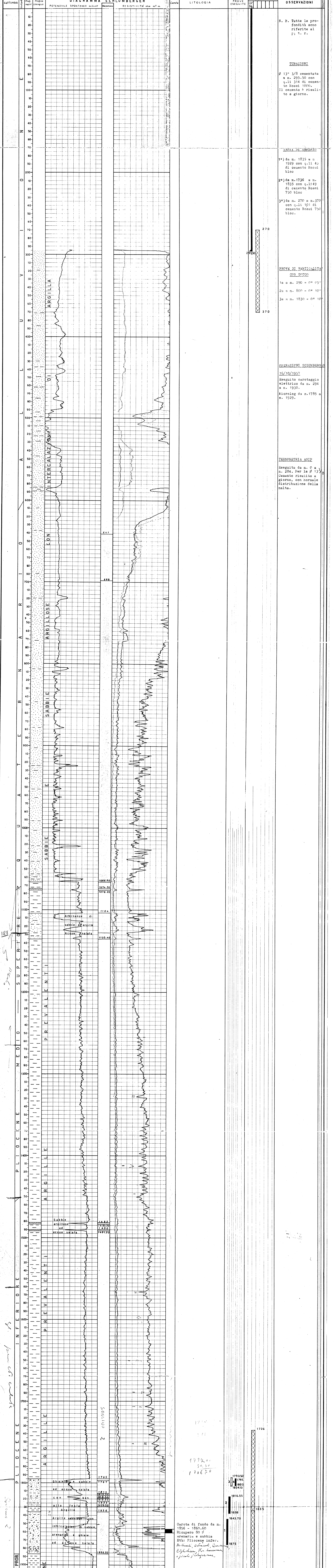


CANTIERE DI: **SONCINO** AGIP MINERARIA Profilo aggiornato al 9.10.1957

POZZO N° **2** SEZIONE GEOLOGICA Completato da Visto dal geologo

Impianto Ansaldo 2000 Inizio perforazione 20-9-1957 Inizio produzione Pozzo S.M. Carta di base I.G.M. 75.46. Tom. II. 5. Escala 1:25.000

Profondità totale m. 1930 Ultimata perforazione 23-10-1957 Intervallo in produzione Quota S.L.M. Piano terra - 86,60



OSSERVAZIONI		
MINERARIE	GEOLOGICHE	TECNICHE
<p>PROVE DI STRATO IN FORMAZIONE</p> <p>1a) Prova Data dell'operazione: 10/10/57 Intervallo in prova: m. 1843,70 - 1875 Durata della prova: 1^h 20' Risultati: acqua salata nelle aste per m. 1775. NaCl = 25gr/lit.</p> <p>2a) Prova Data dell'operazione: 20/10/57 Intervallo in prova: m. 1816,95 - 1838 Durata della prova: 1^h 24' Risultati: gas a 90 - 82 atm. duse ϕ 6mm a acqua salata nelle aste per m. 1834. NaCl = 20,4 gr/lit.</p> <p>3a) Prova Data dell'operazione: 21/10/57 Intervallo in prova: m. 1793,50 - 1804,10 Facker tipo Stradle Risultati: Prova tecnicamente non riuscita per mancata tenuta della gomma.</p> <p>4a) Prova Data dell'operazione: 22/10/57 Intervallo in prova: m. 1795 - 1803 Facker tipo Stradle. Durata della prova 37' Risultati: gas con acqua salata a 77 atm. Duse ϕ 6 mm NaCl=26,2 gr/lit</p>		