

# SINELLO 1

PERMESSO VILLALFONSINA	OPERATORE E.I.	SIN 1
TITOLARE E.I. - M.E. - S.I.R.		

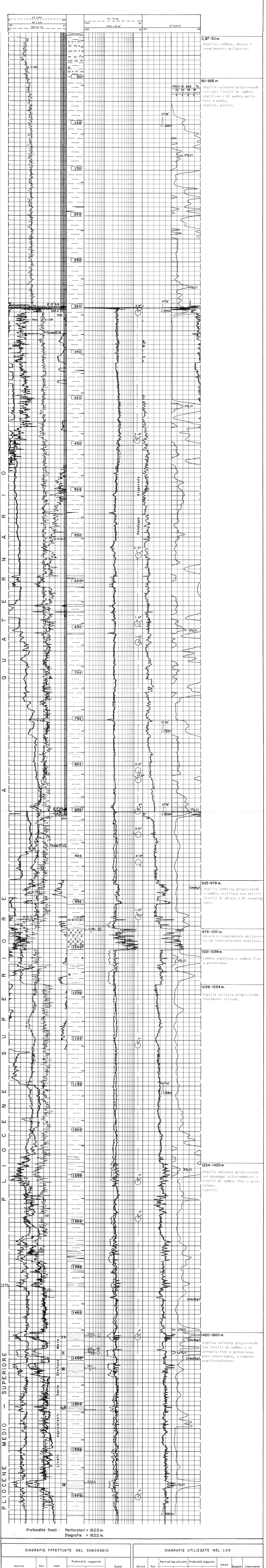
Paese - ITALIA  
Comune - CASALBORDINO  
Provincia - CHIETI

COORDINATE		GEOGRAFICHE		GAUSS BOAGA		Inizio CANTIERE	
X = 2°13'30",42E-M.M.	X = 2490612,55E	Y = 42°11'19,72N	Y = 4670884,44N	Zs = 3,37m	Z = 3,37m	Inizio PERFORAZIONE	: 2.8.1980
Zl = 6,57m						Fine PERFORAZIONE	: 5.9.1980
						Fine CANTIERE	: 10.9.1980
Impianto : Massarenti R6 - D				Fondo PERFORAZIONE = 1620 m.			
Partenza : QUATERNARIO				Fondo SCHLUMBERGER = 1622 m.			
Arrivo : PLOCENE MEDIO-SUPERIORE							

**Risultati :** - Bancate conglomeratiche nel Pliocene superiore acquifere (salinità 5 p/1 circa)  
- Livelli sabbiosi nel Pliocene medio superiore, corrispondenti a quelli produttivi di gas a Santo Stefano Jare, acquiferi (salinità calcolata 34 p/1)  
- Pozzo sterile abbandonato.

Geologi: Rosseto  
Marinelli  
Aggiornato il: 30-11-80

Scala: 1:1000



Profondità finali: Perforatori = 1620 m.  
Diagrafie = 1622 m.

Natura	Run	Data	Profondità raggiunte		Scala
			da	a	
ISF-DOBH/SP-GR	1	19.8.80	854	301 (GR-0)	1/1000 - 1/200
FDC-CNL/GR-Cal	1	19.8.80	854	301	1/1000 - 1/200
HDT	1	19.8.80	854	301	1/1000 - 1/200
HRT	1	21.8.80	5	475	1/1000 - 1/200
ISF-BHC/SP-GR	2	5.9.80	1622	848	1/1000 - 1/200
FDC-CNL/GR-Cal	2	5.9.80	1622	848	1/1000 - 1/200
HDT	2	6.9.80	1622	848	1/1000 - 1/200
MLL/ML-Cal	1	6.9.80	1622	848	1/1000 - 1/200
RFT	1	7.9.80	1585,5	979,6	N°9 prove

Natura	Run	Parte del log utilizzato		Profondità raggiunta	Natura fango	Scopello	Osservazioni
		da	a				
ISF-DOBH/SP-GR	1	301 (GR-0)	850	854	855	BENT-FCL d=119 v=54	12" 1/4
ISF-BHC/SP-GR	2	850	1622	1620	1622	BENT-FCL d=120 v=43	8" V2

N°	Profondità (m)	PH	PH (Kg/cm²)	PF (Kg/cm²)	PF (Kg/cm²)	Recupero
N° 1	1584,5m	PH=201,5	Kg/cm²	PF=177,7	Kg/cm²	
N° 2	1459m	PH=185,5	Kg/cm²	PF=161,2	Kg/cm²	
N° 3	1422,5m	PH=183,3	Kg/cm²	PF=145,8	Kg/cm²	
N° 4	1439m	PH=182,8	Kg/cm²	PF=145,5	Kg/cm²	Completamento negativo
N° 5	1423,5m	PH=180,9	Kg/cm²	PF=146,4	Kg/cm²	Completamento negativo
N° 6	1442,5m	PH=183,3	Kg/cm²	PF=145,8	Kg/cm²	Completamento negativo
N° 7	1439m	PH=182,7	Kg/cm²	PF=145,4	Kg/cm²	Recuperato E filtrato
N° 8	979,6m	PH=124,7	Kg/cm²	PF=109,3	Kg/cm²	Recuperato 1000 cc filtrato + 100 cc
N° 9	1439m	PH=182,7	Kg/cm²	PF=145,4	Kg/cm²	Recuperato 100 cc E ⊕