

SILVI (R.P.M.) **AGIP** DIREZIONE MINERARIA SERVIZIO GEOLOGICO DEL SOTTOSUOLO SEZIONE SONDAGGI

CANTIERE di **1** POZZO N° **654 col**

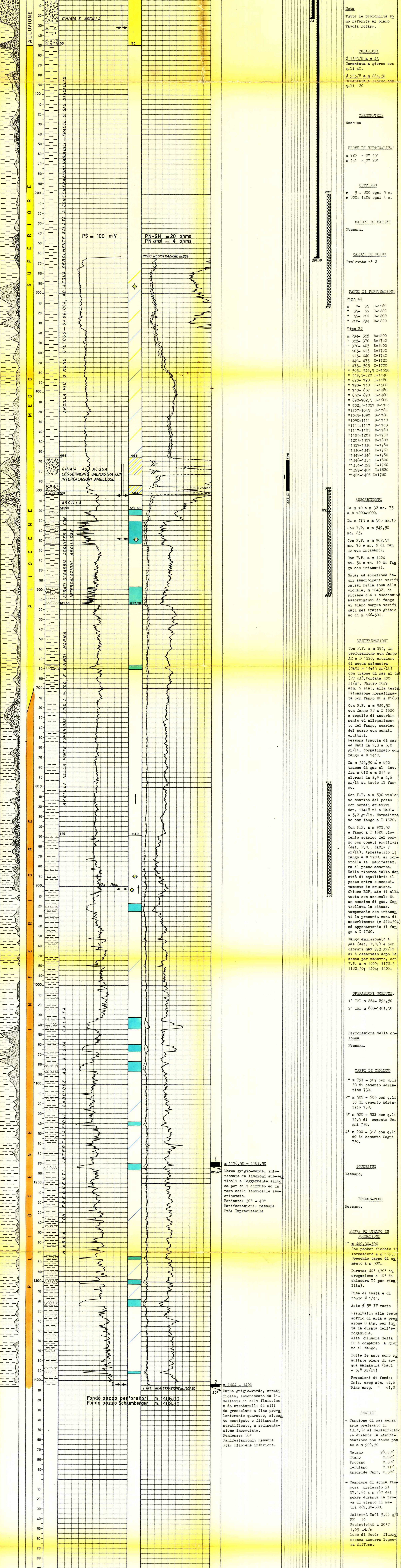
AGIP ARCHIVIO POZZI 4600

Carta d'Italia I.G.M. F. 141 Tav. IV-ME-Sc. 1:25.000

Profilo ricavato dai dati di scambio da V. USAI

Disegnato da: L. CAPPELLA

Impianto **CARDWELL 03** Inizio perforazione **26-3-1964** Intervallo in produzione **STERILE** Tavola Rotary m. **14,00**
 Profondità totale m. **1406** Ultima perforazione **22-4-1964** Inizio produzione **STERILE** Prima lancia m. **10,00**
 QUOTA s.l.m. Piano terra m. **10,00**



ANNOZZIONI

GEOLOGICHE

MINERARIE

TECNICHE

OPERAZIONI SCHLUMBERGER

1° LEM m. 284- 898,50
2° EM m. 860-1401,50

PROVA DI CHIUSURA

1° m. 459,30-500
Con packer fissato in posizione a m. 459,11
Specchio tappo di cemento a m. 500.
Durata: 40' (30' di erogazione e 10' di chiusura TC per riaspirazione).

Duse di testa e di fondo 5" IP vuote

Risultati: alla testa soffio di aria a pressione 0 atm. per tutta la durata dell'erogazione.

Alla chiusura della TC è comparso a giorno il fango.

Tutte le aste sono risultate piene di fango ad acqua salmestra (NaCl = 5,8 gr/l).

Pressioni di fondo: Iniz. erog. atm. 62,5
Fine erog. " 61,8

ANALISI

- Campione di gas senza aria prelevato il 13.1.64 al decompressione durante la manifestazione con fondo pozzo a m. 902,50

Metano 98,55%
Etano 0,22%
Propano 0,55%
1-Butano 0,11%
Anidride Carb. 0,55%

- Campione di acqua fangosa prelevato il 27.4.64 a m. 280 dal poker durante la prova di servizio di metri 459,30-500.

Salinità NaCl 5,88 g/l
PH 10
Resistività a 20°C 1,05 Ω/m
Luca di Wood: leggera scossa azzurra leggera diffusa.