

LOG MULTIPLO *M^o 1978*

MONTEDISON
MILANO

POZZO SERRA SPAVENTO 4

DISE Ricerche Geologiche e Idrocarburi

Disegno n. _____ Aggiornato al: _____ Allegato a: **RAPPORTO GEOLOGICO FINALE**

SCALA 1:1000 Data: **LUGLIO 83** Compilatore: **Dott. B. FILIPETTO** Disegnatore: **S. TRIACCA**

Permisso: **MASSERIA SPAVENTO**

Impianto: **MASSARATI R50**

Ubicazione: **ASCOLI SATURNO (FOGGIA) BASSICATA-MELI-MELI (BZ)**

Coordinate: Long. **E 3° 13' 53"** Lat. N. **41° 05' 25"**

P.C. **169,7 m** Quota fono mare **T.R. 3 m**

1° Flangia m _____

Inizio perforazione **09-04-83**

Fine perforazione **10-04-83**

Impianto rilasciato il **22-05-83**

Profondità Totale perforazione m **1476**

Profondità Finale Schlumberger m **1477**

Esito del pozzo **PRODUTTIVO A GAS**

Intervallo produzione STRING CORTA: **126-1267m**

Inizio produzione STRING LUNGA: **1296-1298m / 1330-1331m**

Tubi cementati

Tubi forati con fucile

Tubi a presa

Aste di perforazione a presa

Tappi di cemento

Squeezing

Foro deviato

Bridge Plug

Prova di tester riuscita

Prova di tester non riuscita

Tubing con packer di produzione

Pompa

Assorbimento

Perdite di circolazione

Carote di parete

Carota di fondo con parte recuperata e pendenze

F.I.T.

Ingresso di fluidi

Breccia	Chalk	Intracasti angolari in generale
Ciottoli	Calcare dolomitico	Intracasti arrotondati in gen.
Sabbia grossolana	Dolomia calcarea	Pelletoidi
Sabbia fine	Dolomia in generale	Ooliti
Sabbia siltosa	Dolomia media e grossa (>40µ)	Oncoliti
Sabbia quarzosa	Dolomia fine (<40µ)	Macrolitosi in generale
Sabbia litica	Gesso o anidrite	Aighe
Sabbia feldspatica	Sali di Na, K, Mg	Briozoi
Silt	Carbone in generale	Coralli
Argilla	Selce	Crinoidi
Marna	Rocce ferruginee	Lamellibranchi
Cemento in generale	Rocce intrusive	Rudiste
Cemento siliceo	Rocce effusive	Microforaminiferi in generale
Cemento carbonatico	Rocce filoniane	Foraminiferi planctonici
Cemento calcitico	Rocce piroclastiche	Frammenti di fossili
Cemento dolomitico	Rocce metamorfiche	Radiolari
Cemento siltoso		Spicole di Spugna
Cemento ferruginoso		Ostracodi
Cemento sideritico		
Culterina in generale	Porosità chalk	
Wackestone	Porosità intergranulare	
Packstone	Porosità vuotolare	
Grainstone	Porosità intercostriata	
Boundstone	Porosità per fratture	
	Contatto tettonico	
	Discontinuità ingegn.	
	Fratture	
	Contatto tettonico	

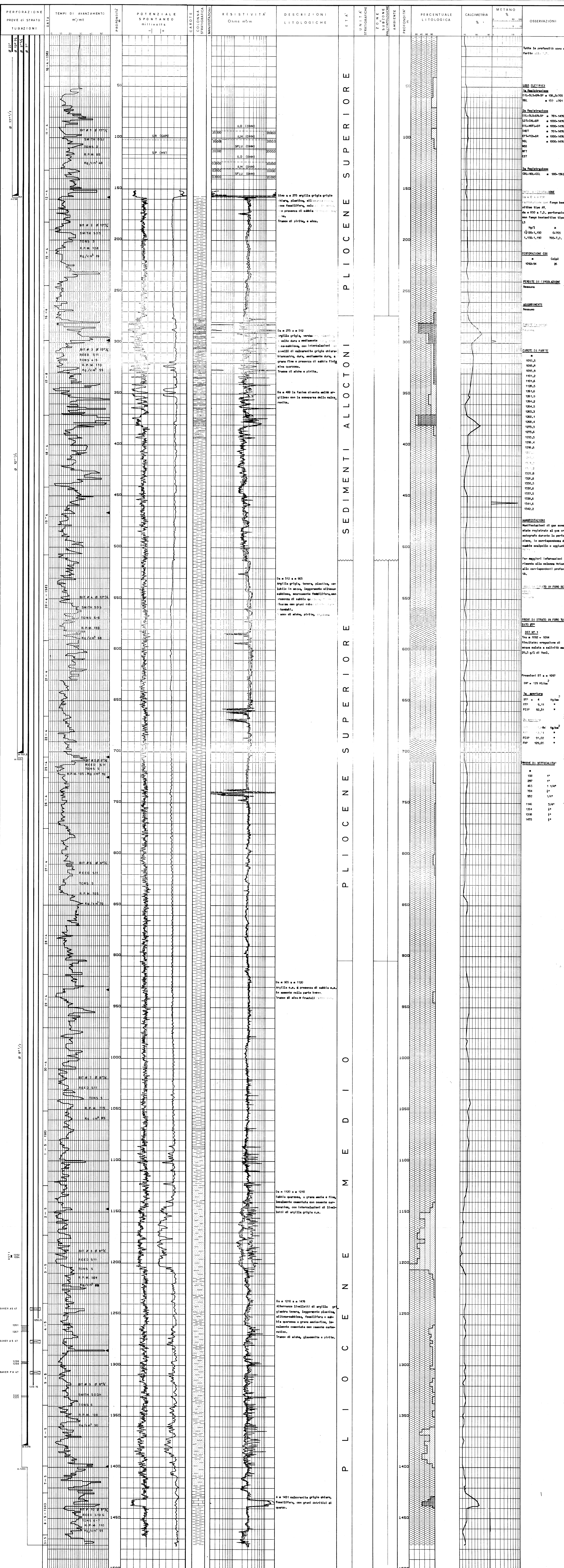
Prov. POTENZA UMBRI DI NAPOLI

CARTA INDICE

Carta I.G.M. F.° 175 Tav. _____

Scala 1:100.000

	Acqua dolce
	Acqua salmastra
	Acqua salata
	Tracce di gas
	Tracce di olio
	Gas
	Tracce di gas e di olio



PROFONDITA' FINALE PERFORAZIONE m. 1476