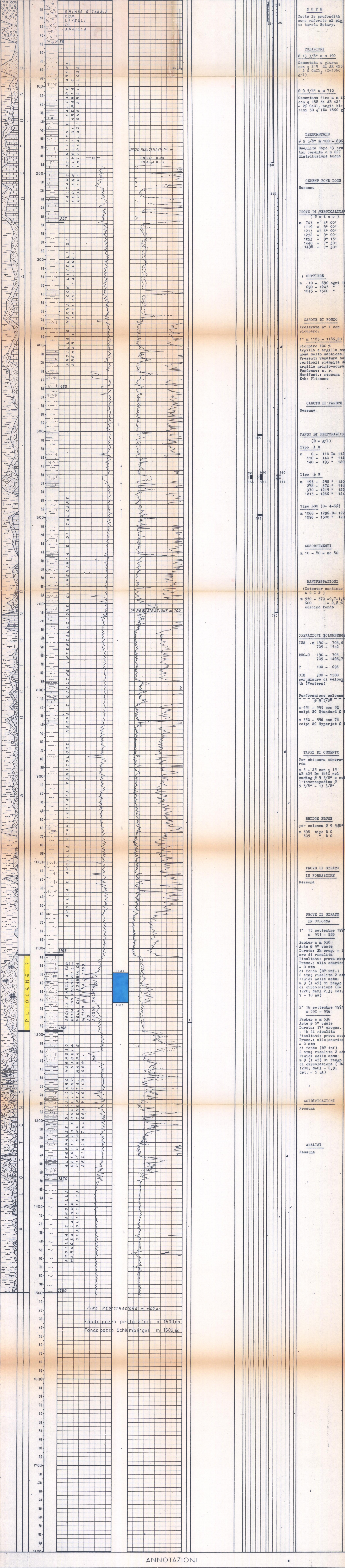


CANTIERE di SERRA D'OLIVO
 POZZO N° 2
 ARCHIVIO GEOL. AGIP ARCHIVIO POZZI AGEO

Breccia Conglomerato Ghiaia Arenaria Sabbia Silt Argilla Argilla sabbiosa Marna sabbiosa Marna calcarea Marna dolomitica Argille nere Argillitici Basso e andrite Silegnina	Calcare calcareo Calcare biogenico Calcare dolomitico Dolomia Dolomia calcarea Rocce metamorfiche Rocce proclastiche Spesso anastri Rocce magmatiche intrusive Argilla scagliosa	Acqua dolce Acqua salata Gas Tracce di olio Olio	Carote in fondo con parte recuperata Pendenze F.T.T. Carote di parete Tracce di gas Manifestazioni di gas Tracce di olio Manifestazioni di olio Bitume Perdite circolari Manifestazioni di acqua	Tubi cementati Tubi inietti Tubi posti con fucile Tubi presi dal terreno Tappi di cemento Squeezing Foro deviato Foro deviato Prova di tester riuscita Prova di tester non riuscita Tubing con packer di produzione Pompa
---	---	--	--	--

Impianto IDECO P.H. 7/11 Inizio perforazione: 26-VIII-1971 Intervello in produzione: STERILE
 Profondità totale m. 1500,00 Ultima perforazione: 13-IX-1971 Impianto rilasciato il: 17-IX-1971 Inizio produzione: QUOTA s.l.m. Tavola Rotary m. 312,80
 Primo flegma m. 307,80 Piano terra m. 309,00



ANNOTAZIONI

GEOLOGICHE Vedi: Dr. R. Di Nasso - F. M. G. Soccol Pozzo n° Serra d'Olivio 2 - REAZIONE FINALE Chiesi, ottobre 1971 note stratigrafiche Il pozzo ha attraversato una successione di terreni alloctoni, di età prevalentemente miocenica, fino alla profondità di m. 1106. Tra m. 1108 e m. 1186 si hanno argille anfibiose; in questo tratto è stata prelevata la carota di m. 1185 - 1186 che presenta caratteri paleontologici simili a quelli pliocenici. Al di sotto di questo intervallo si ritrovano Nummulites sp., Globigérinoides sp., Globosadrina sp., Brizoi, Amphietegina sp., Globosadrina mayeri, fossili che denotano un'età miocenica con elementi più antichi (eocenici).	MINIERARIE Essendo risultato sterile il pozzo è stato abbandonato previa chiusura mineraria con tappo di cemento.	TECNICHE Nessuna.
---	---	-----------------------------

Completato da: Dr. R. DI NASSO - F. M. G. SOCCOL
 Visto: *Rausch*