

HGIP s.p.a.
ATTIVITÀ MINIERARIE
GEO-SINOR

SERGNANO 33 direzionato (STOCCAGGIO)

Stato: ITALIA Prov: Bergamo
Cata. I.G.M. F. 46 Ter. III. S.E. Scala: 1:25.000

Profilo del pozzo:

Allegato n°: **RELAZIONE FINALE POZZI DI STOCCAGGIO**

Disegnato da: **O. ORZENINI**

Completato da: **C. DIANOTTI E. DE' CANTALI**

Data: **1:1000** Anno: **GENNAIO 1977**

ROCCHE TERRIGENE

- Elementi di breccia
- Ciotoli
- Sabbia grossolana
- Sabbia fine
- Sabbia quarzosa
- Sabbia subfinita
- Sabbia litica
- Sabbia subfeldipatica
- Sabbia feldipatica
- Silt
- Argilla
- Marna

ROCCHE CARBONATICHE

- Calcarea in generale
- Maddone
- Wackestone
- Packstone
- Grainstone
- Boundstone
- Chalk
- Calcarea dolomitica
- Dolomia calcarea
- Dolomia in generale
- Dolomia media e grossa (> 62 µ)
- Dolomia fina (< 62 µ)

ROCCHE IGNEE E METAMORFICHE

- Rocce intrusive
- Rocce effusive
- Rocce filoniane
- Rocce proclastiche
- Rocce metamorfiche

STRUTTURE SEDIMENTARIE E DIAGENETICHE

- Stratificazione massiccia
- Stratificazione decimetrica
- Laminazioni parallele
- Stratificazione incrociata
- Stratificazione gradata
- Strutture modulari
- Sismicità
- Bioturbazioni
- Stratificazione disturbata
- Ripple marks
- Fessure di contrazione
- Pressure solution
- Struttura gepetata
- Birdays

CEMENTI

- Cemento in generale
- Cemento siliceo
- Cemento carbonatico
- Cemento calcareo
- Cemento dolomitico
- Cemento soffiato
- Cemento ferruginoso
- Cemento identico

ALTRA ROCCE

- Gesso o anidrite
- Sali di Na, K, Mg
- Carbone in generale
- Selite
- Rocce ferrosilicee

PARTICELLE E FOSSILI

- Intraclasti angolari in generale
- Intraclasti arrotondati in generale
- Pellettioli
- Gonoli
- Oncoliti
- Macrofossili in generale
- Alga
- Briozoi
- Coralli
- Crinoidi
- Lamelibranchi
- Rudiste
- Macroforaminiferi
- Microfossili in generale
- Frammenti di planctonici
- Frammenti di bivalvi
- Frammenti di fossili
- Rudite in frammenti
- Radiali
- Spicole di Spugna
- Ostracodi

TIPI DI POROSITÀ

- PK Porosità chak
- PI Porosità irregolare
- PC Porosità interstiziale
- PF Porosità per fratture

MINERALIZZAZIONE

- Acqua dolce
- Acqua salmastra
- Acqua salata
- Tracce di gas
- Gas
- Tracce di olio
- Olio

MANIFESTAZIONI DURANTE LA PERFORAZIONE

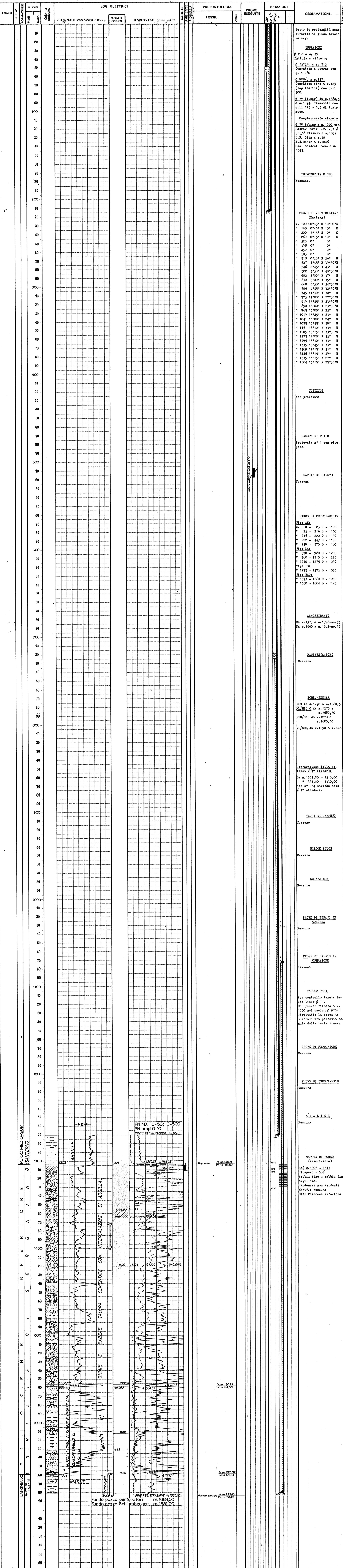
- Tracce di gas
- Gas
- Tracce di olio
- Olio
- Bitume
- Acqua salata
- Acqua dolce
- Gas ed acqua salata
- Tracce di gas e di olio

IMPIANTO NATIONAL 80 B

Profondità totale in 1684 v.1648,42

Inizio perforazione: 17-5-1976
Fine perforazione: 9-6-1976
Impianto rilasciato il: 18-6-1976

Quota S.L.M. Tavola Rotary m. 93,90
Prima flangia m. 87,71
Piano terra m. 89,00



131-5-1976 m. 1684
 131-5-1976 m. 1684
 131-5-1976 m. 1684