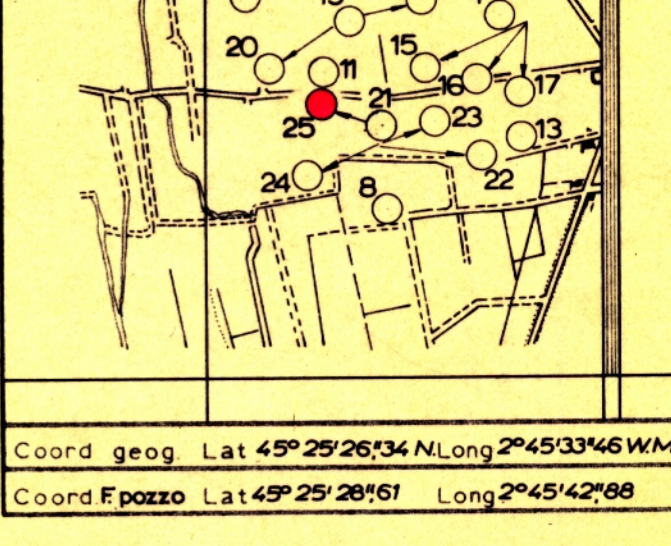


CANTIERE di SERGNANO 25 direzionato

E/PROF DIREZIONE MINERARIA SETTORE NORD

Stato ITALIA Prov Cremona Carta I.G.M. F.46 Tav. III NE. Scat. 125000

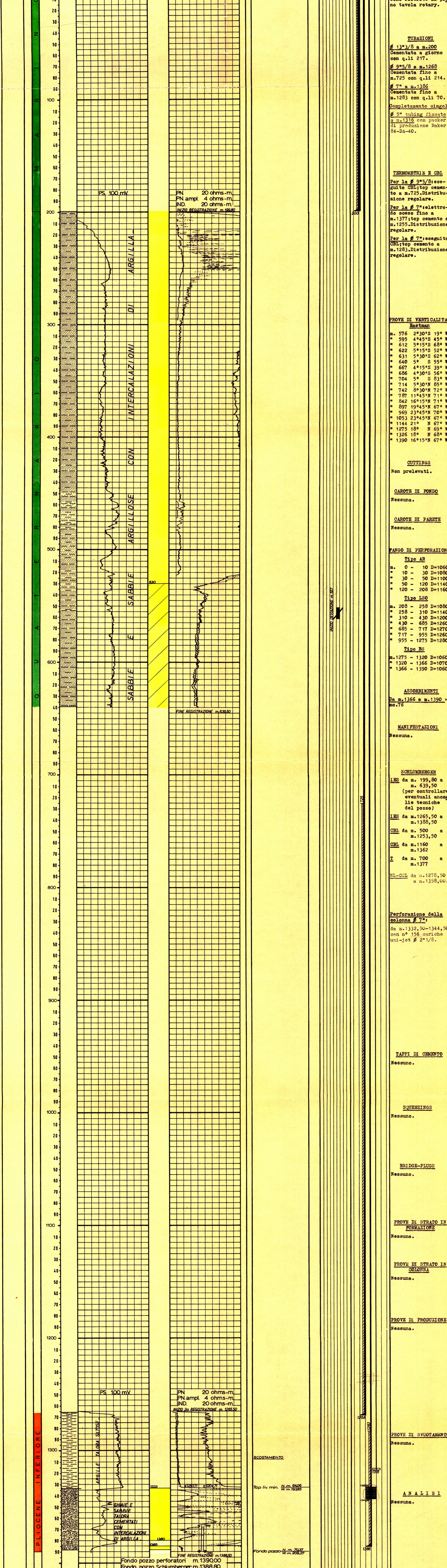
Legend for geological symbols, lithology, and well components. Includes symbols for Breccia, Conglomerato, Argilla, Arenaria, Sabbia, etc., and symbols for Carote di fondo, Tubi cementati, etc.



Impianto CARDWELL-02 Inizio perforazione 5-5-1971 Intervallo in produzione 1332,50-1344,50

Profondità totale m. 1390 v. 1351,62 Ultima perforazione 16-5-1971 Impianto rilasciato il 19-5-1971

QUOTA s.l.m. Tavola Rotary m. 9240. Prima lancia m. 87,20. Piano terra m. 88,50.



Tutte le profondità sono riferite al piano tavola rotary. TUBAZIONI: Ø 13 3/8 a m. 200 Cementata a giorno con q.li 217. Ø 9 5/8 a m. 1268 Cementata fino a m. 725 con q.li 214. Ø 7" a m. 1386 Cementata fino a m. 1283 con q.li 70. Completamento singolo Ø 5" tubing fissato a m. 1316 con packer di produzione Baker 84-DA-40.

TERMOMETRIE E CBL Per la Ø 9 5/8: eseguito CBL; top cemento a m. 725. Distribuzione regolare. Per la Ø 7": elettrodo sceso fino a m. 1377; top cemento a m. 1255. Distribuzione regolare. Per la Ø 5": eseguito CBL; top cemento a m. 1283. Distribuzione regolare.

PROVE DI VERTICALITA' Mastman m. 576 2°30'S 19° W m. 595 4°45'S 45° W m. 612 5°15'S 68° W m. 622 5°15'S 52° W m. 631 5°30'S 62° W m. 640 5° S 55° W m. 667 4°15'S 39° W m. 686 4°30'S 56° W m. 704 5° S 83° W m. 714 5°30'N 85° W m. 742 8°30'N 72° W m. 787 11°45'N 71° W m. 842 16°15'N 71° W m. 897 19°45'N 67° W m. 969 23°45'N 70° W m. 1053 23°45'N 67° W m. 1144 21° N 67° W m. 1275 18° N 69° W m. 1326 18° N 68° W m. 1390 16°15'N 67° W

CUTTINGS Non prelevati.

CAROTE DI FONDO Nessuna.

CAROTE DI PARETE Nessuna.

RANGO DI PERFORAZIONE Tipo AR m. 0 - 10 D=1060 m. 10 - 30 D=1080 m. 30 - 50 D=1100 m. 50 - 120 D=1140 m. 120 - 208 D=1160 Tipo LSO m. 208 - 258 D=1080 m. 258 - 310 D=1140 m. 310 - 430 D=1200 m. 430 - 685 D=1260 m. 685 - 717 D=1270 m. 717 - 955 D=1260 m. 955 - 1275 D=1280 Tipo BS m. 1275 - 1320 D=1060 m. 1320 - 1366 D=1070 m. 1366 - 1390 D=1060

ASSORBIMENTI Da m. 1366 a m. 1390 = mc. 76

MANIFESTAZIONI Nessuna.

SCHLUMBERGER LES da m. 199,80 a m. 619,50 (per controllare eventuali anomalie tecniche del pozzo) LES da m. 1265,50 a m. 1388,50 CBL da m. 500 a m. 1293,50 CBL da m. 1160 a m. 1362 T da m. 700 a m. 1377 NL-CCL da m. 1278,50 a m. 1358,00

Perforazione della colonna Ø 7": da m. 1332,50-1344,50 con n° 156 cariche uni-jet Ø 2 1/8.

TAPPI DI CEMENTO Nessuno.

SQUEEZINGS Nessuno.

BRIDGE-PLUGS Nessuno.

PROVE DI STRATO IN FORMAZIONE Nessuna.

PROVE DI STRATO IN COLONNA Nessuna.

PROVE DI PRODUZIONE Nessuna.

PROVE DI SVUOTAMENTO Nessuna.

ANALISI Nessuna.

ANNOTAZIONI

GEOLOGICHE Il sondaggio Sergnano 25 dir., ubicato nella zona culminale della struttura di Sergnano, fa parte di un gruppo 7 pozzi (n°25 + 31) eseguiti per lo stoccaggio del gas proveniente da altri campi e per sfruttare quello ancora esistente stragto. Il pozzo, perforato in deviazione orientata a partire dalla perforazione del n°21, si è arrestato a m. 1390 (v. 1351,62), con uno scostamento a fondo rispetto alle coordinate di superficie, ed ha incontrato la serie porosa del Pliocene inferiore a m. 1333 (v. 1297,11 - q. 1204,71) rivelandosi a m. 24,61 più basso del n°26 e a m. 7,89 più alto del n°27. Per quanto riguarda la mineralizzazione, la situazione si presenta normale; lo strato è risultato gassifero per tutto il tratto poroso, senza riscontrare la presenza della tavola d'acqua. Il piano d'acqua originario del rincimento era stato incontrato intorno alla quota di m. 1300 + 1305.

MINERARIE Dopo aver disceso il casing Ø 7" con scarpa a m. 1386, il sondaggio è stato completato con tubing Ø 5" e packer di produzione Baker 84-DA-40 Ø 7" fissato a m. 1316. Il pozzo è stato aperto alla produzione perforando il casing Ø 7" da m. 1332,50 a m. 1344,50 con n°156 cariche UNI-Jet Ø 2 1/8. A testa pozzo chiuso è stata registrata una pressione di 79,50 Kg/cm².

TECNICHE Nessuna. Compilato: Bastianini-Sozzi Disegnato: O. Orsenini Visto: ...