

CANTIERE di SERGNANO
POZZO N° 14
714 Col

- Ghiaia
Conglomerato
Sabbia
Arenaria
Argilla sabbiosa
Argilla
Argillosi
Marna sabbiosa
Marna
Gesso
Solfo
Calcare marnoso
Calcare
Calcare fratturato
Calcare con selce
Calcare dolomitico
Dolomia

- Basalti
Tufi
Terreni lussurati

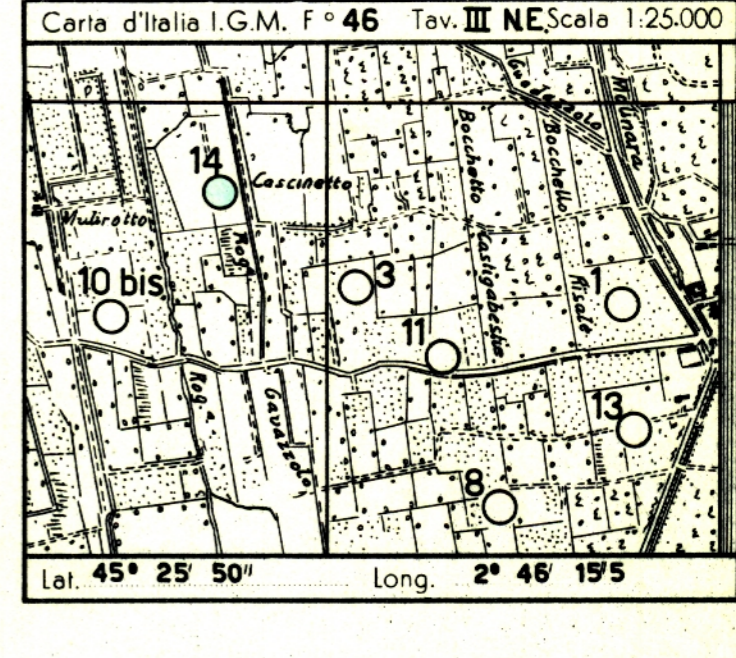
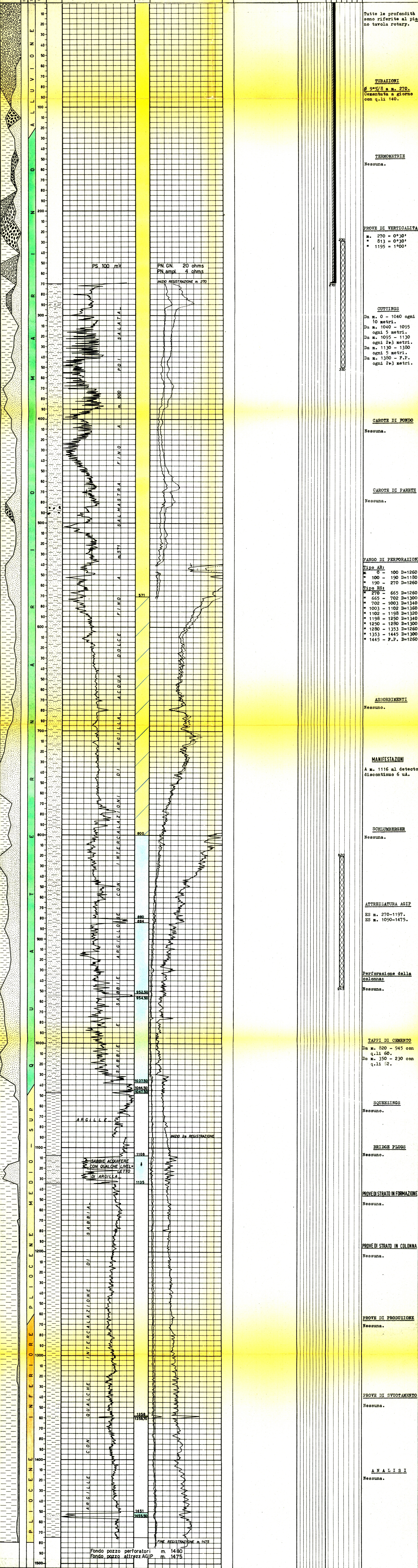
- Acque dolci
Acque salate
Tracce di gas
Gas
Olio
Intervallo esaurito
Assorbimenti
Perdite circolari

- Carote parte recuperata
Pendenze
Carote di parete
Tracce di gas
Manifestazioni di gas
Tracce di olio
Manifestazioni di olio
Manifestazioni di acqua

- Tubi cementati
Tubi (inestrati)
Tubi forati con fucile
Tubi presi dal terreno
Tappi di cemento
Squeezing
Bridge Plug
foro deviato
Prova di tester riuscita
Prova di tester non riuscita
Tubing con packer di produzione
Pompa

Impianto IDECO-PIGNONE E. 525 Inizio perforazione 26-5-1963 Intervallo in produzione STERILE QUOTA s.l.m. Tavolo Rotary m. 9340

Profondità totale m. 1480 Ultima perforazione 3-6-1963 Inizio produzione STERILE Primo fangia m. Piano terra m. 9000



Profilo aggiornato al 3-7-1963
de BASTIANINI-SCANAVINO
Compiuto da CORRIERI-SCANAVINO
Geologo di cantiere M. G. SCANAVINO
Visto da M. G. SCANAVINO

Tutte le profondità sono riferite al piano tavola rotary.

TUBAZIONI
6 9/8 m. 270.
Completata a giorno con q.li 140.

TERMOMETRIE
Nessuna.

PROVE DI VERTICALITA'
m. 270 = 0°30'
813 = 0°30'
1195 = 1°00'

CUTTINGS
Da m. 0 - 1040 ogni 10 metri.
Da m. 1040 - 1095 ogni 5 metri.
Da m. 1095 - 1130 ogni 2+3 metri.
Da m. 1130 - 1380 ogni 5 metri.
Da m. 1380 - P.P. ogni 2+3 metri.

CAROTE DI FONDO
Nessuna.

CAROTE DI PARETE
Nessuna.

FANGO DI PERFORAZIONE
Tipo AR:
m. 0 - 100 D=1260
m. 100 - 190 D=1180
m. 190 - 270 D=1260
Tipo RS:
m. 270 - 665 D=1260
m. 665 - 702 D=1300
m. 702 - 1003 D=1340
m. 1003 - 1102 D=1360
m. 1102 - 1198 D=1320
m. 1198 - 1250 D=1340
m. 1250 - 1280 D=1300
m. 1280 - 1353 D=1260
m. 1353 - 1445 D=1300
m. 1445 - P.P. D=1260

ASSORBIMENTI
Nessuno.

MANIFESTAZIONI
A m. 1116 al detector discontinuo 6 uA.

SCHLUMBERGER
Nessuna.

ATTREZZATURA AGIP
ES m. 270-1197.
ES m. 1090-1475.

Perforazione della colonna
Nessuna.

TAPPI DI CEMENTO
Da m. 820 - 945 con q.li 60.
Da m. 350 - 230 con q.li 62.

SQUEEZINGS
Nessuno.

BRIDGE PLUGS
Nessuno.

PROVE DI STRATO IN FORMAZIONE
Nessuna.

PROVE DI STRATO IN COLONNA
Nessuna.

PROVE DI PRODUZIONE
Nessuna.

PROVE DI SVUOTAMENTO
Nessuna.

ANALISI
Nessuna.

ANNOTAZIONI

GEOLOGICHE

Stratigrafia aggiornata al 3.7.1963 dai Drr. Tedeschi - De Francesco. A Serignano, oltre il pool gasifero principale dato della ghiaia basale dell'infrazione, erano stati incontrati alcuni altri livelli sabbiosi, compresi nelle argille di copertura, una dei quali (quello della 6 tra m. 1275-1277) era stato provato e messo in produzione. Un livello che sembrava suscettibile di sviluppo era quello della 3 indiziato a gas (m.1091-1093 e m. 1117-1118). Essa proseguiva spessandosi fino al pozzo 10 bis (m. 37) ove però era acquifero. L'obiettivo del pozzo Serignano 14 era di cogliere questo livello lungo la faoies intermedia fra i due pozzi menzionati (3 - 10 bis) con la prospettiva di ritrovare le sabbie più sviluppate che alla 3 e nello stesso tempo gasifere. Le porosità oggetto di ricerca è stata quindi incontrata a m. 1108 (q. 1014,60) non una spessore di m. 27. Essa risulta più alta di m. 21,40 rispetto alla 10 bis e più bassa di m. 18,10 rispetto al livello superiore della 3. Alla profondità di m. 1480 il sondaggio è stato fermato non avendo ancora incontrato le ghiaie basali ormai prive di interesse minerario risultando al disotto della relativa tavola d'acqua.

MINERARIE

Dal punto di vista minerario il sondaggio è risultato sterile per cui è stato abbandonato previa chiusura mediante tappi di cemento.

TECNICHE

Nessuna.