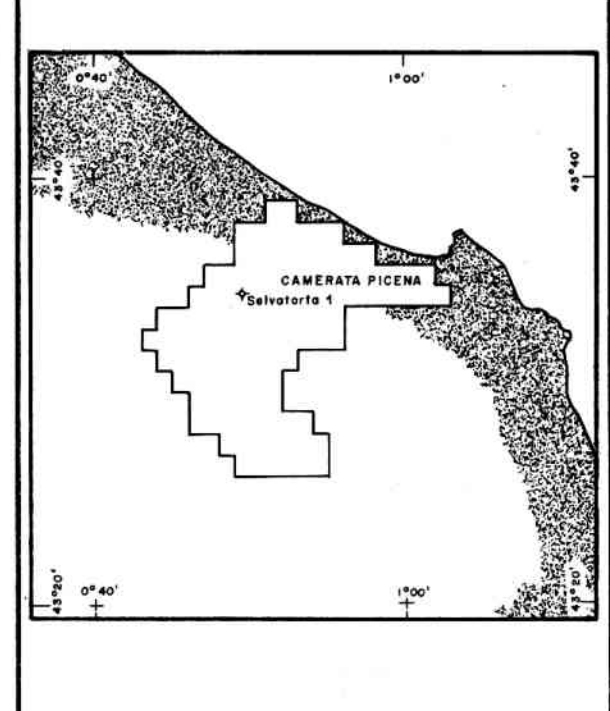


POZZO n° 2336  
**SELVATORTA 1**

**LOG FINALE**

Scala Verticale 1/1.000

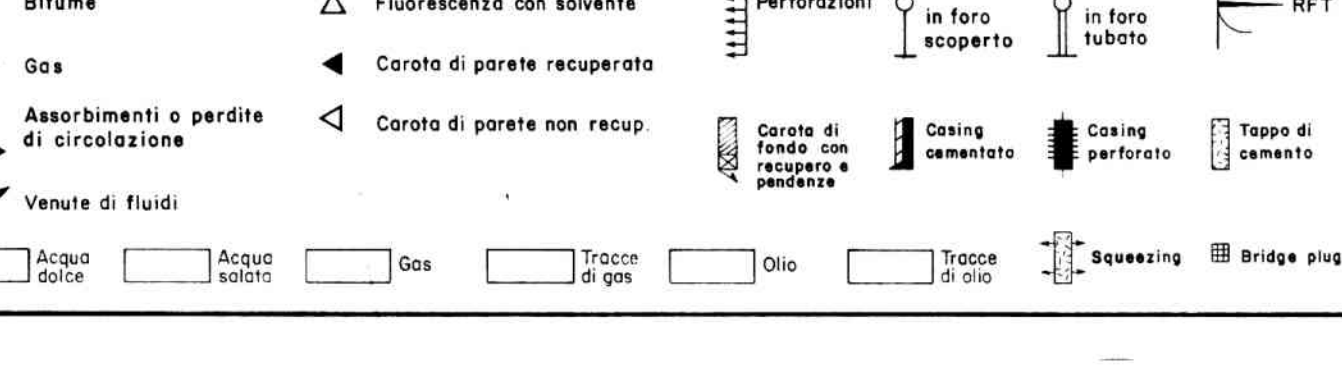
TOTAL MINERARIA S.p.A.  
POZZO SELVATORTA 1  
PERMESSO CAMERATA PICENA  
JOINT VENTURE ADIP TOTAL FINA



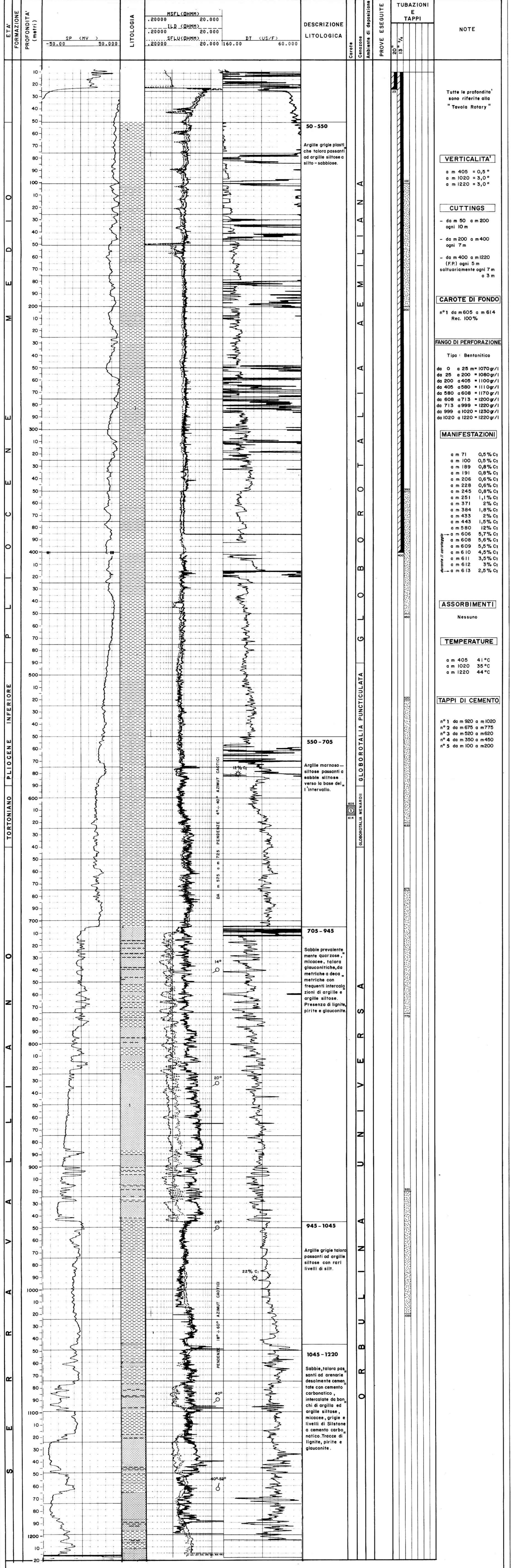
Scala 1/500.000

LATITUDINE - 43° 34' 47" 184 N	ARRIVO SULL' UBICAZIONE - 8 - 4 - 86
LONGITUDINE - 00° 49' 20" 035 EMM	INIZIO PERFORAZIONE - 23 - 4 - 86
QUOTA PIANO CAMPAGNA - 75 m. s.l.m.	FINE PERFORAZIONE - 4 - 5 - 86
QUOTA T.R. - 84,5 m. s.l.m.	IMPIANTO RILASCIATO - 7 - 5 - 86
IMPIANTO - EMSCO D3	F.P. PERF. - 1220 m.
CONTRATTISTA - SAIPEM	F.P. LOGS - 1218 m.

GEOLOGI DI CANTIERE - M. GALDIERI	ETA' FONDO POZZO - PLIOCENE INF.
MUD LOGGING - GEOSERVICES	FORMAZIONE F.P. - ABBANDONATO
	STATO DEL POZZO - RISULTATO STERILE



<b>ROCCHE TERRIGENE</b>	<b>ROCCHE CARBONATICHE</b>
Breccia	Calcare in generale
Ghiaia	Mudstone
Sabbia	Wackestone
Sabbia quarzosa	Packstone
Sabbia sublitica	Grainstone
Sabbia litica	Boundstone
Sabbia subfeldspatica	Chalk
Sabbia feldspatica	Calcare dolomitico
Silt	Dolomia calcarea
Argilla	Dolomia in generale
Argilla siltosa	Calcare marnoso
Marna	Calcare arenaceo
	Calcare selcifero
<b>ROCCHE IGNEE E METAMORF.</b>	<b>ALTRE ROCCHE ED INCL.</b>
Rocce intrusive	Gesso e/o Anidrite
Rocce effusive	Sale di K, Na, Ng
Rocce filoniane	Selce
Rocce piroclastiche	Pirite
Rocce metamorfiche	



Tutte le profondità sono riferite alla "Tavola Rotary"

**VERTICALITA'**  
a m 405 = 0,5°  
a m 1020 = 3,0°  
a m 1220 = 3,0°

**CUTTINGS**  
- da m 50 a m 200 ogni 10 m  
- da m 200 a m 400 ogni 7 m  
- da m 400 a m 1220 (F.P.) ogni 5 m saltuariamente ogni 7 m a 3 m

**CAROTE DI FONDO**  
n°1 da m 605 a m 614 Rec. 100%

**FANGO DI PERFORAZIONE**  
Tipo: Bentonitico  
da 0 a 25 m = 1070 gr/l  
da 25 a 200 = 1080 gr/l  
da 200 a 405 = 1100 gr/l  
da 405 a 580 = 1110 gr/l  
da 580 a 608 = 1170 gr/l  
da 608 a 713 = 1200 gr/l  
da 713 a 999 = 1220 gr/l  
da 999 a 1020 = 1230 gr/l  
da 1020 a 1220 = 1250 gr/l

**MANIFESTAZIONI**  
a m 71 0,5% Ct  
a m 100 0,5% Ct  
a m 189 0,8% Ct  
a m 191 0,8% Ct  
a m 206 0,6% Ct  
a m 228 0,6% Ct  
a m 245 0,8% Ct  
a m 251 1,1% Ct  
a m 371 2% Ct  
a m 384 1,8% Ct  
a m 433 2% Ct  
a m 443 1,5% Ct  
a m 580 12% Ct  
a m 606 5,7% Ct  
a m 608 5,6% Ct  
a m 609 5,5% Ct  
a m 610 4,5% Ct  
a m 611 3,5% Ct  
a m 612 3% Ct  
a m 613 2,5% Ct

**ASSORBIMENTI**  
Nessuno

**TEMPERATURE**  
a m 405 41°C  
a m 1020 35°C  
a m 1220 44°C

**TAPPI DI CEMENTO**  
n°1 da m 920 a m 1020  
n°2 da m 675 a m 775  
n°3 da m 520 a m 620  
n°4 da m 350 a m 450  
n°5 da m 100 a m 200

**CAROTTAGGI ELETTRICI EFFETTUATI AL POZZO**

Tipo	Run	Data	Intervallo registrato	Scala
ISF - SLS - MSFL - RWA	1	26 - 4 - 86	23 - 402	1/200 - 1/1000
ISF - SLS - MSFL - RWA	2	2 - 5 - 86	400 - 1016	1/200 - 1/1000
LDL - CNL - EATT	1	3 - 5 - 86	400 - 1017	1/200 - 1/1000
SHDT	1	3 - 5 - 86	400 - 1018	1/200 - 1/1000
ISF - SLS - MSFL - RWA	3	5 - 5 - 86	1018 - 1215	1/200 - 1/1000
SHDT	2	5 - 5 - 86	1018 - 1214	1/200 - 1/1000
CHECK SHOT SEISMIC		6 - 5 - 86	100 - 1200	

PROFONDITA' FINALE PERFORATORI : 1220 m  
PROFONDITA' FINALE SCHLUMBERGER: 1218 m

**ELABORAZIONI**

Tipo	Run	Data	Intervallo registrato	Scala
CYBERLOOK	1	3 - 5 - 86	700 - 950	1/200
CYBERDIP	1	3 - 5 - 86	400 - 1016	1/200 - 1/1000
CYBERDIP	2	5 - 5 - 86	1000 - 1214	1/200 - 1/1000